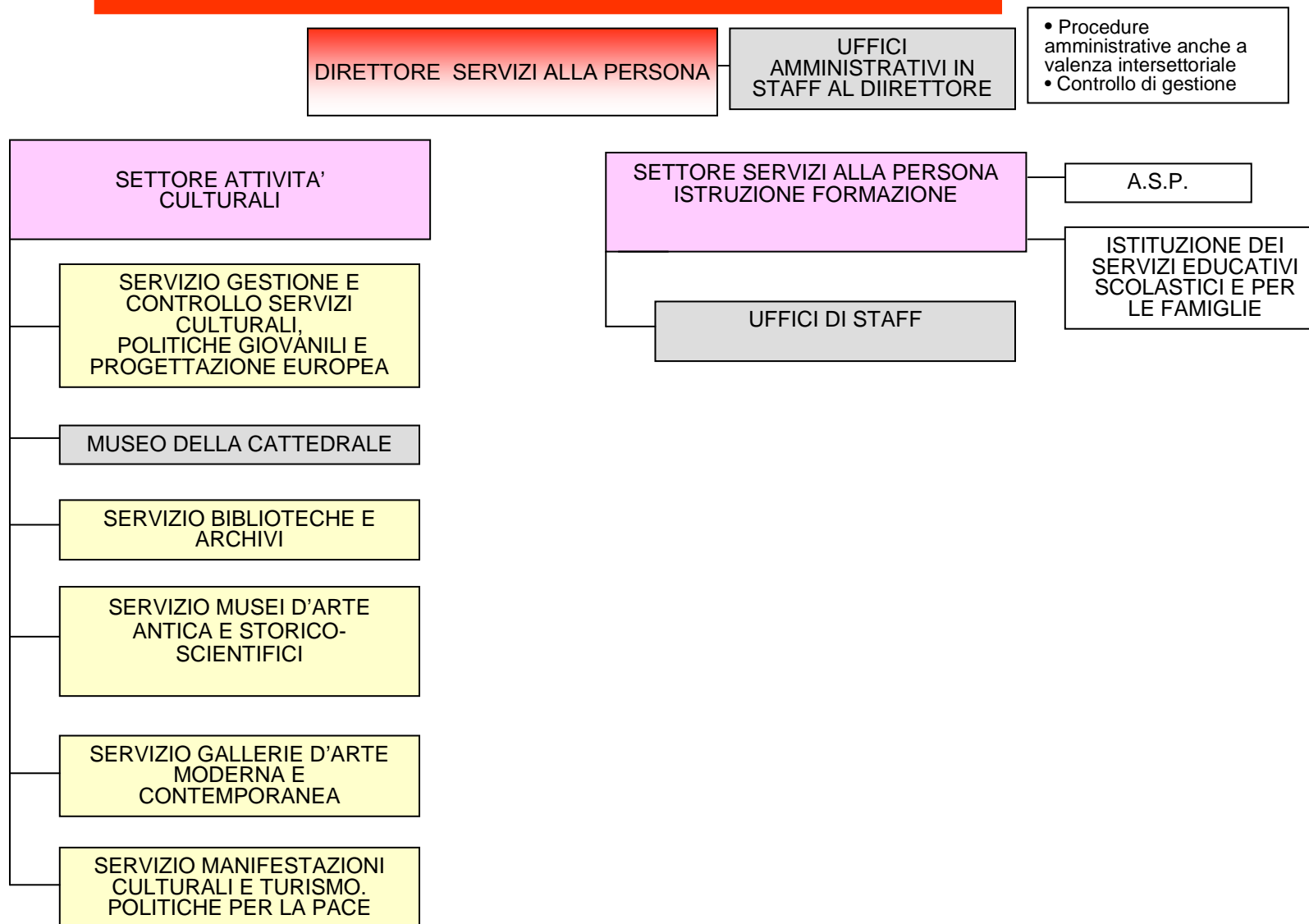
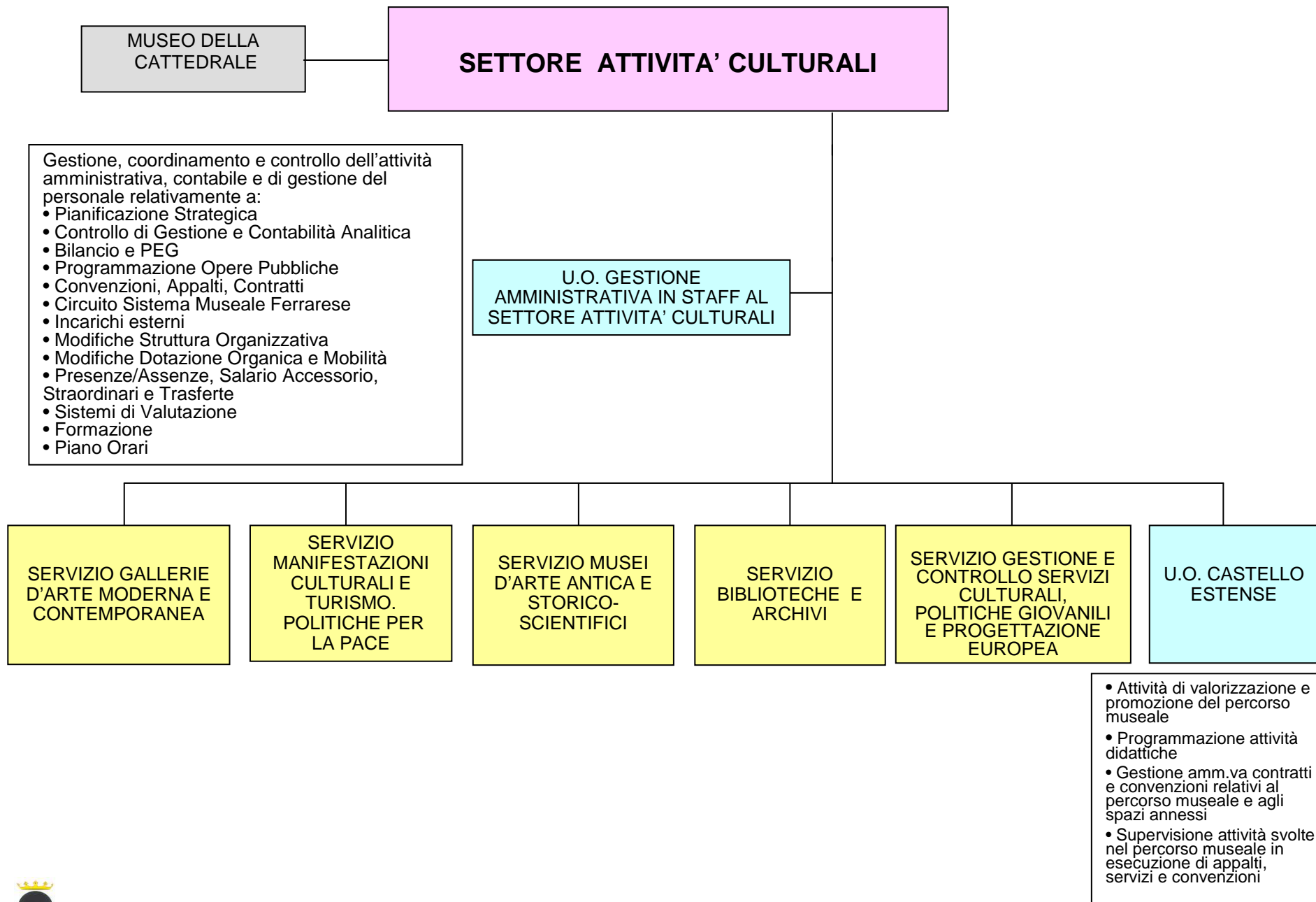


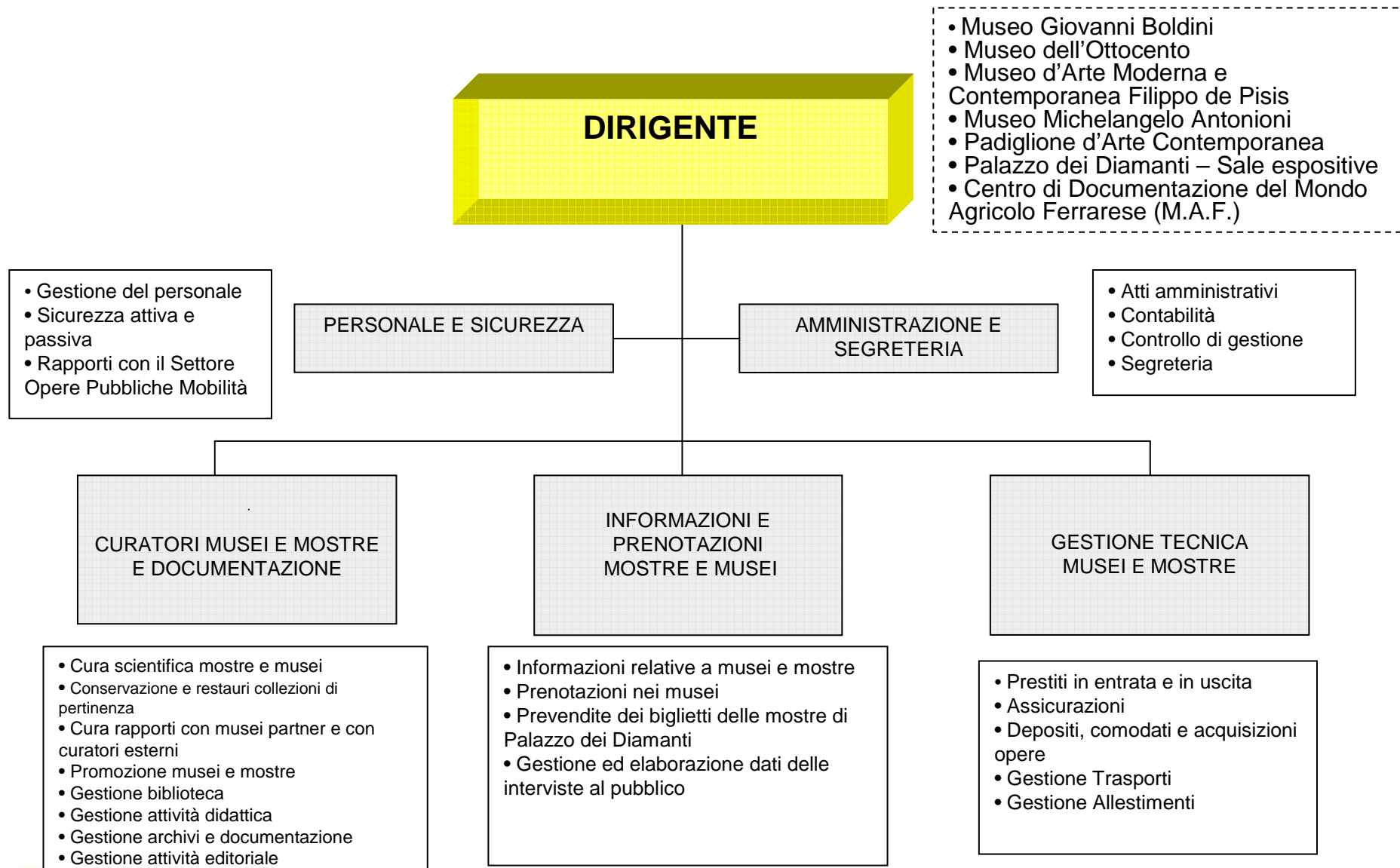
AREA SERVIZI ALLA PERSONA



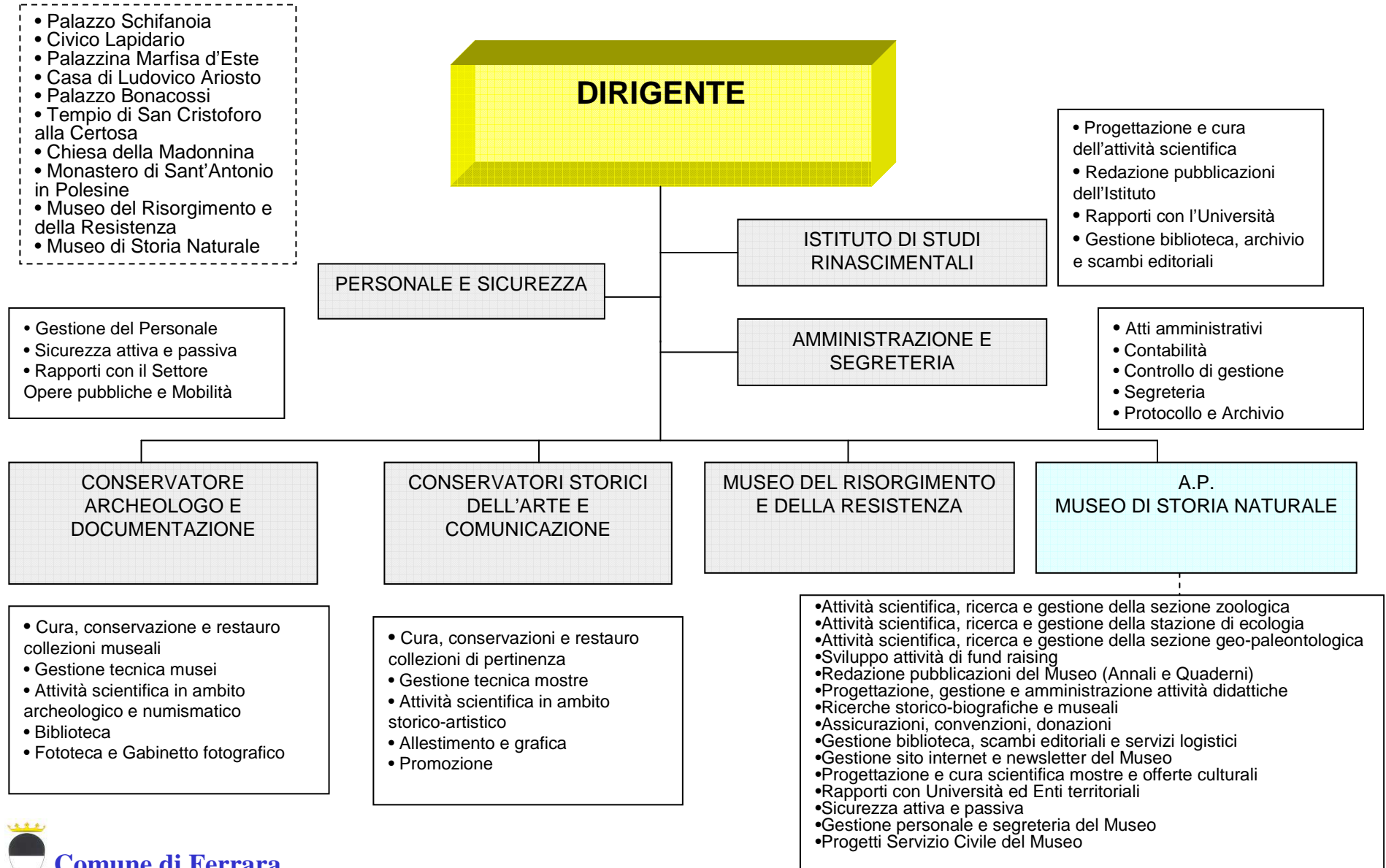
SETTORE ATTIVITA' CULTURALI



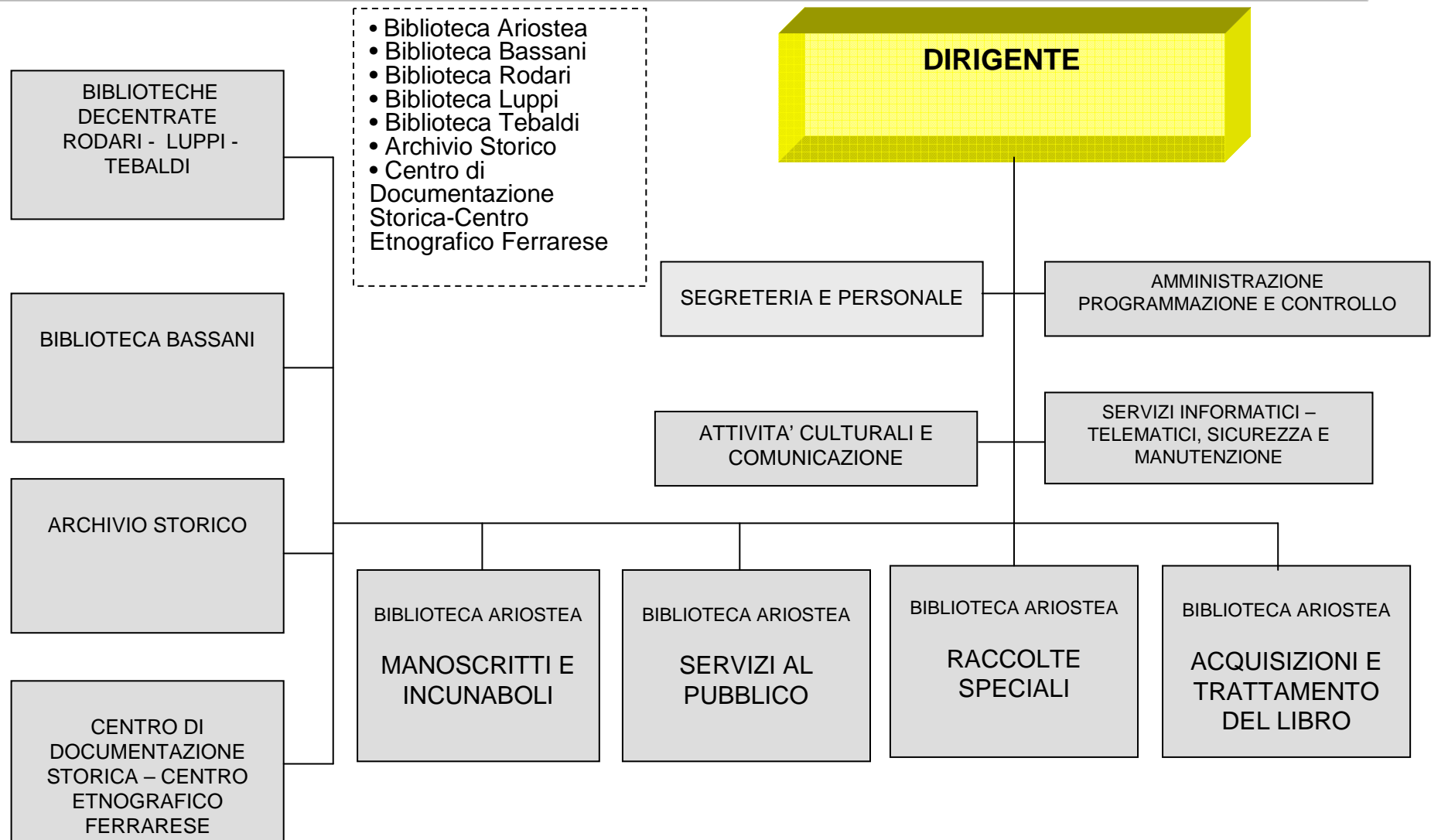
SERVIZIO GALLERIE D'ARTE MODERNA E CONTEMPORANEA



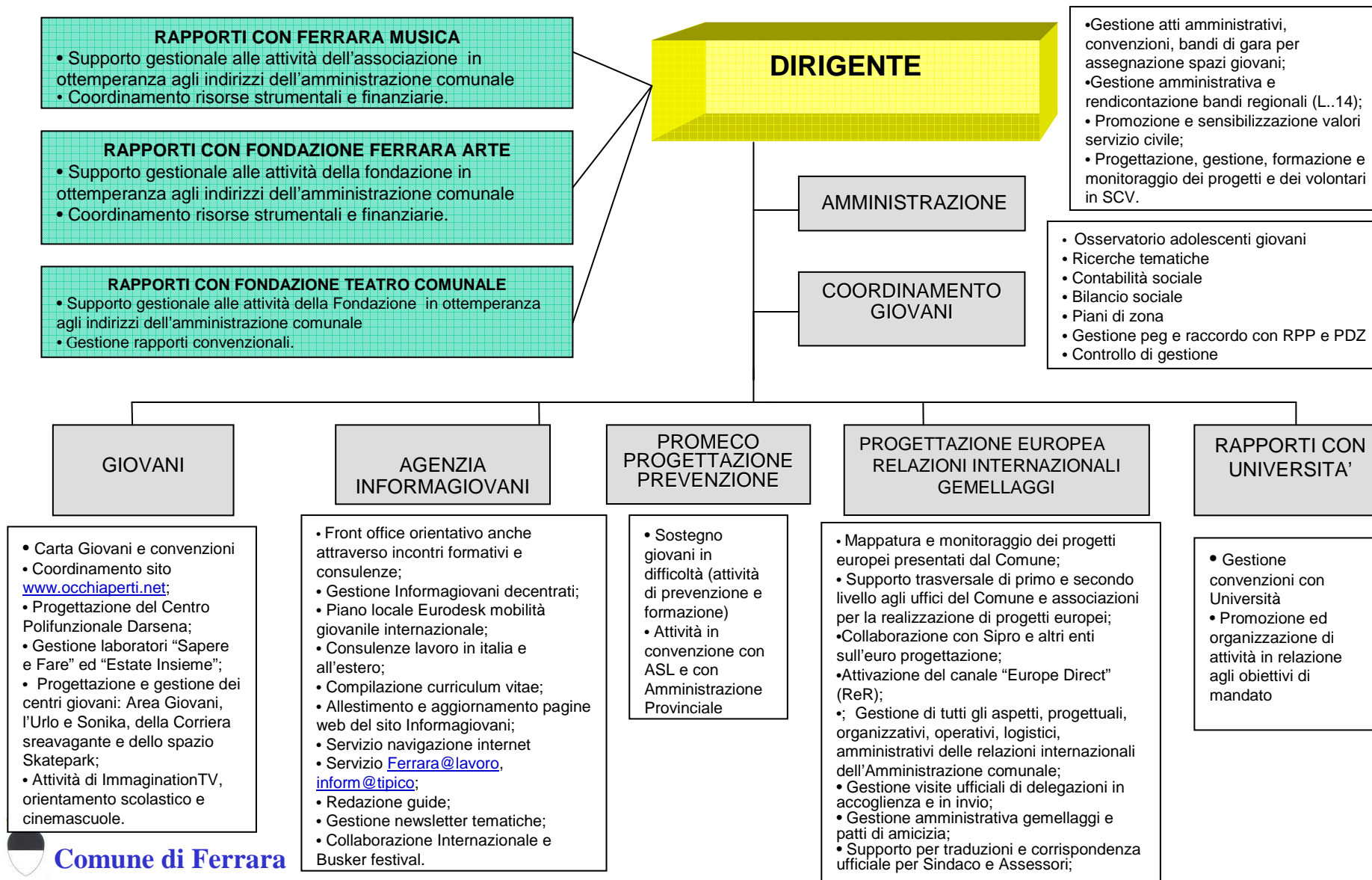
SERVIZIO MUSEI D'ARTE ANTICA E STORICO-SCIENTIFICI



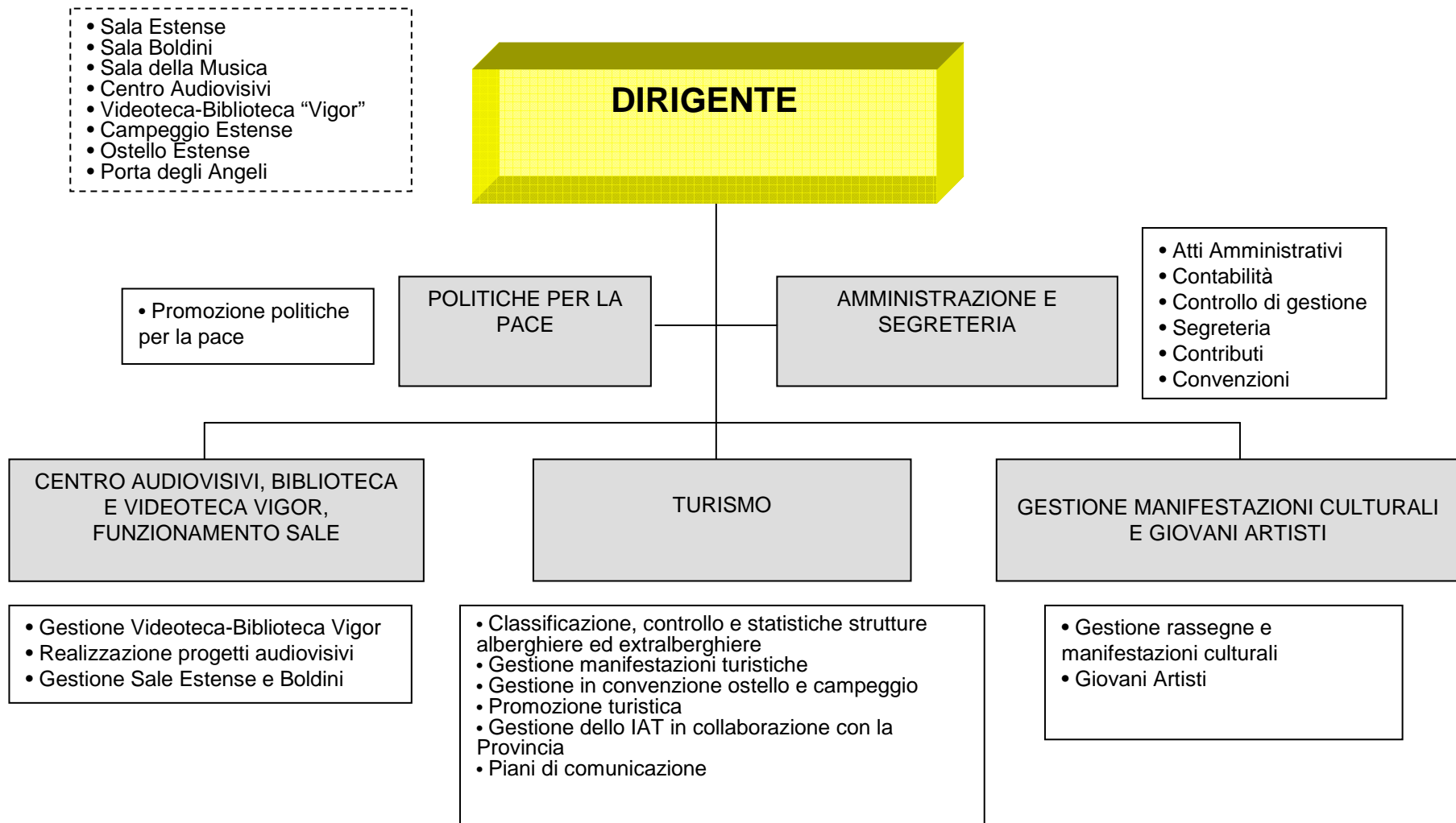
SERVIZIO BIBLIOTECHE E ARCHIVI



SERVIZIO GESTIONE E CONTROLLO SERVIZI CULTURALI, POLITICHE GIOVANILI E PROGETTAZIONE EUROPEA

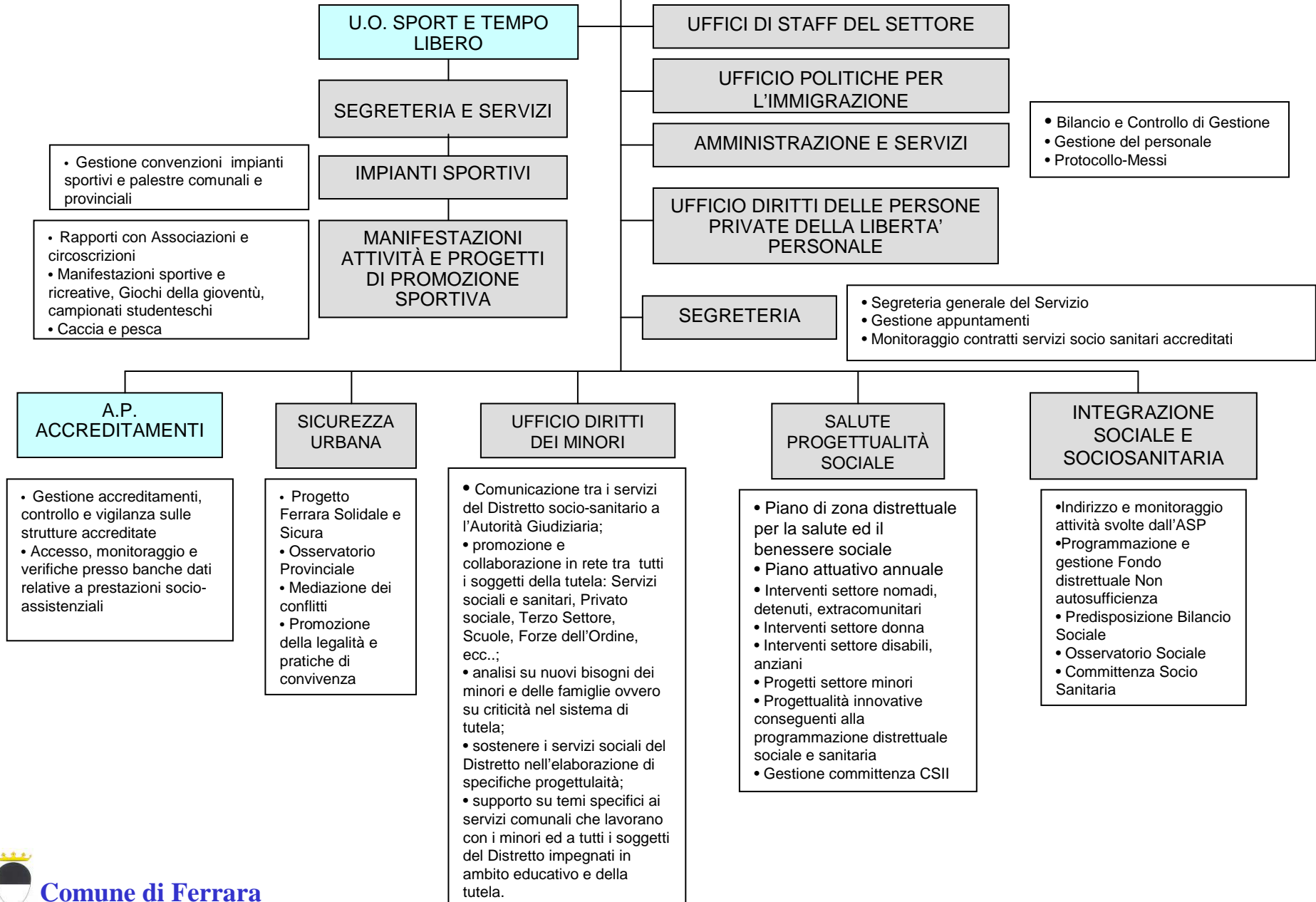


SERVIZIO MANIFESTAZIONI CULTURALI E TURISMO. POLITICHE PER LA PACE



**SETTORE SERVIZI ALLA PERSONA
ISTRUZIONE FORMAZIONE**

**SETTORE SERVIZI ALLA PERSONA
ISTRUZIONE FORMAZIONE**



UFFICI DI STAFF DEL SETTORE SERVIZI ALLA PERSONA ISTRUZIONE FORMAZIONE

DIRIGENTE

UFFICI DI STAFF DEL SETTORE
SERVIZI ALLA PERSONA
ISTRUZIONE FORMAZIONE

RAPPORTI CON ISTITUZIONE DEI SERVIZI
EDUCATIVI SCOLASTICI E PER LE FAMIGLIE

- Controllo e Vigilanza sulle attività dell'istituzione in ottemperanza agli indirizzi stabiliti dal piano annuale e dagli obiettivi di mandato nell'ambito del regolamento dell'istituzione
- Promozione e organizzazione gruppi di lavoro in relazione agli obiettivi dell'Istituzione
- Responsabilità amministrativa e controllo di congruità delibere e determine

RAPPORTI CON A.S.P.

- Controllo e Vigilanza sulle attività dell'ASP nell'ambito del contratto di servizio
- Promozione e gestione gruppi di lavoro in relazione all'attuazione degli obiettivi dell'ASP
- Responsabilità controllo di congruità provvedimenti di accertamento di entrate di impegno e liquidazione di spesa

