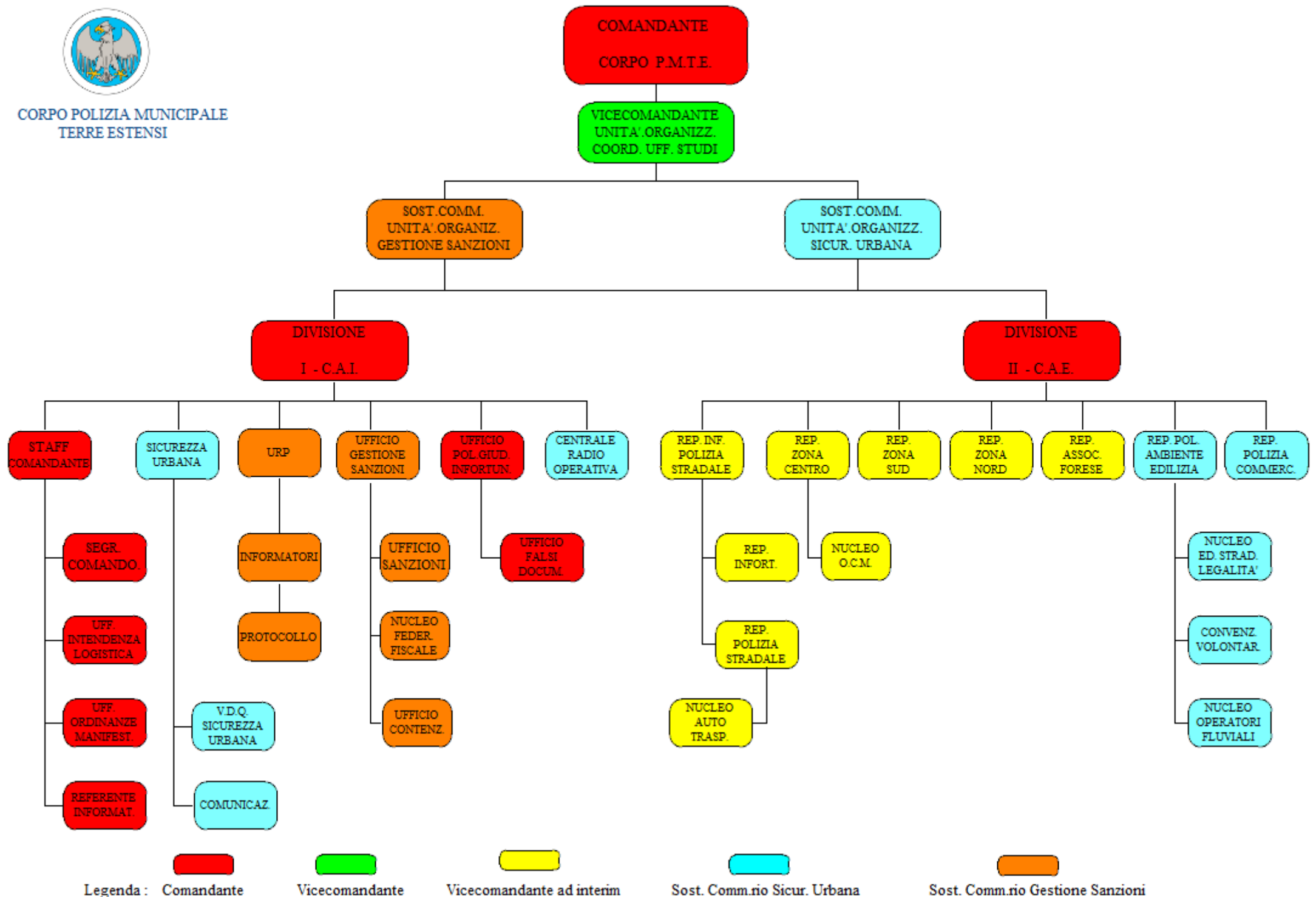




CORPO POLIZIA MUNICIPALE  
TERRE ESTENSI



#### Uffici STAFF COMANDANTE

Attività di segreteria del Comandante comprensione digestione pec., gestione 'fedro', rapporti col cittadino; predisposizione corsi formazione del personale, gestione del PEG e bilancio, turni del personale, liquidazioni, gestione massa vestiario, gestione determinazioni e-praxi, inventario beni, infortuni, predisposizione ordinanze temporanee, rapporti con la Questura e per ordine pubblico, gestione manifestazioni – gestione manutenzione PC e rifiuti RAEE, gestione data base per reportistiche interne.

#### Ufficio VDQ – COMUNICAZIONE

gestione segnalazioni /esposti, rapporti con gli enti e servizi diversi;  
predisposizione di notizie per la stampa.

#### URP - INFORMATORI PROTOCOLLO

Front-office rapporto col cittadino, gestione accesso atti, gestione occupazione suolo pubblico, gestione autorizzazioni in deroga, gestione oggetti smarriti – rapporti con uffici anagrafici, ACER, notifiche degli atti.

#### UFFICIO GESTIONE SANZIONI

Gestione sanzioni amministrative codice della strada, leggi e regolamenti, ricorsi al giudice di pace e prefetto; gestione segnalazioni qualificate per verifica evasioni fiscali.

#### UFFICIO POLIZIA GIUDIZIARIA

Gestione notizie di reato e rapporto con l'autorità giudiziaria – individuazione e accertamenti relativi a documenti falsi.

#### REPARTO INFORTUNISTICA POLIZIA STRADALE

Rilievo dei sinistri stradali e conseguenti atti amministrativi e giudiziari; attività di polizia stradale e controllo dell'autotrasporto.

#### REPARTI ZONA CENTRO, SUD, NORD, ASSOCIAZIONE FORESE

Attività esterna di viabilità, vigilanza di prossimità e sicurezza urbana.

#### REPARTO POLIZIA AMBIENTALE EDILIZIA

Controlli di polizia ambientale ed edilizia, pattugliamento fluviale, coordinamento attività di educazione stradale ed alla legalità, coordinamento personale volontario convenzionato ai sensi dell'art. 8 L.RER n. 24/2003.

#### REPARTO POLIZIA COMMERCIALE

Controllo delle attività commerciali su area privata e pubblica, esercizi pubblici, esercizi artigianali.

Distribuzione del personale:

DIVISIONE I	N. 44 (+ n.2 presso la Procura della Repubblica)
DIVISIONE II	N. 100
UFFICIALI	N. 20 (compreso il Comandante)
OCM	N. 10
Amministrativi	N. 3