

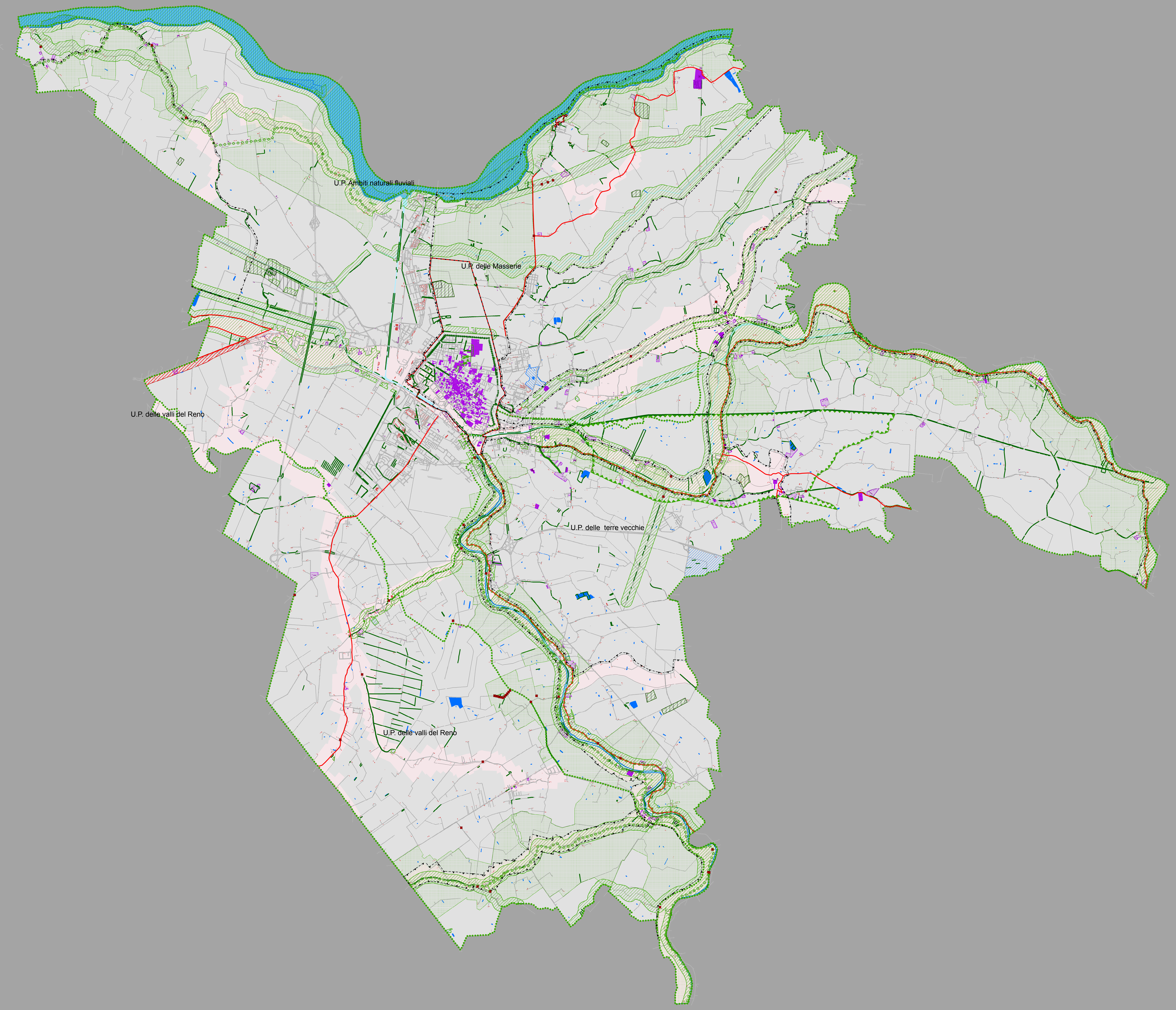


sindaco	Gaetano Sateriale
assessore all'urbanistica ed edilizia	Raffaele Atti
capo settore pianificazione territoriale	Davide Tumiatì
responsabile ufficio di Piano	Antonio Barillari
responsabile generale del Piano	Carlo Magnani
direttore IUAV studi & progetti-isp srl	Mario Spinelli

DIRITTI E PROCEDURE
Tutela Storico Culturale e Ambientale tav. **6.1.1**

scala 1:36.000
 Controdedotto con delibera consiliare PG 91706/08 03/12/2008

riferimento NTA	
3.0 TUTELA DEL SITO UNESCO	art. 25.1
perimetro centro storico (vedi anche tav. 6.1.2)	
4.0 EDIFICI INSEDIAMENTI E INFRASTRUTTURE DI INTERESSE STORICO	
4.1 edifici di interesse storico-architettonico	art. 25.2.1
4.3 vincoli monumentali	art. 25.2.1
4.4 edifici di pregio storico-culturale e testimoniale	art. 25.2.2
4.5 manufatti incostrati	art. 30
4.6 manufatti storici	art. 25.2.2
4.7 parchi storici	art. 25.2.3
4.8 visibilità storica	art. 25.2.4
4.9 dossi e rilevati	art. 25.2.5
4.10 idrografia storica	art. 25.2.4
5.0 AREE DI INTERESSE ARCHEOLOGICO	
5.1 complessi archeologici	art. 25.3.1
5.2 aree di accertata e rilevante consistenza archeologica	art. 25.3.2
5.3 aree di concentrazione di materiali archeologici	art. 25.3.3
6.0 TUTELA NATURALISTICO-AMBIENTALE	
6.1 SIC	art. 25.4.1
6.2 ZPS	art. 25.4.1
6.3 aree boscate	art. 25.4.2
6.4 strati del Po	art. 25.4.3
6.5 strati dei corsi d'acqua	art. 25.4.4
6.6 zone umide, specchi d'acqua, maceri	art. 25.4.5
6.7 aree di riequilibrio ecologico	art. 25.4.6
6.8 aree di riequilibrio ecologico (proposta)	art. 25.4.6
6.9 casi di protezione della fauna	art. 25.4.7
7.0 TUTELA PAESAGGISTICA	
7.1 vincoli paesistici ex lege	art. 25.5.1
7.2 vincoli paesistici specifici	art. 25.5.2
7.3 strade panoramiche	art. 25.5.3
7.4 rispetto strade panoramiche	art. 25.5.3
7.5 alberi monumentali	art. 25.5.4
7.6 filari monumentali	art. 25.5.4
7.7 filari e siepi	art. 25.5.4
7.8 unità di paesaggio	art. 25
7.9 ambito di paesaggio notevole	art. 25



Ufficio di piano
 Antonio Barillari
 coordinatore

Andrea Anseloni
 Andrea Cheragatti
 Mario Lazzari
 Paolo Padovani
 Paolo Perelli
 Enrico Simoni

con:
 Franco Beneventi
 Barbara Borora
 Anna Cicaloni
 Stefano De Biaggi
 Fabio De Luigi
 Roberto Fiorentini
 Carolina Gilione
 Antonella Maggipinto
 Valeria Manfredini
 Elisa Marchi
 Patrizia Masola
 Giulia Parmeggiani
 Cristiano Rimoldo
 Luca Rovesti
 Sandra Sarasini

IUAV studi e progetti-isp srl
 Marino Folin
 coordinatore

Carlo Magnani
 responsabile generale
 del Piano con
 Stefano Munarri
 Daniela Paccone
 Maria Chiara Tosi

Mario Spinelli
 direttore generale
 Maria Rossana Pastore
 direttore di produzione
 Michele D'acordi
 Sami Pagni