

PSC PIANO STRUTTURALE COMUNALE

UAV STUDI & PROGETTI-HSP srl

CITTA' DI FERRARA
città patrimonio dell'umanità

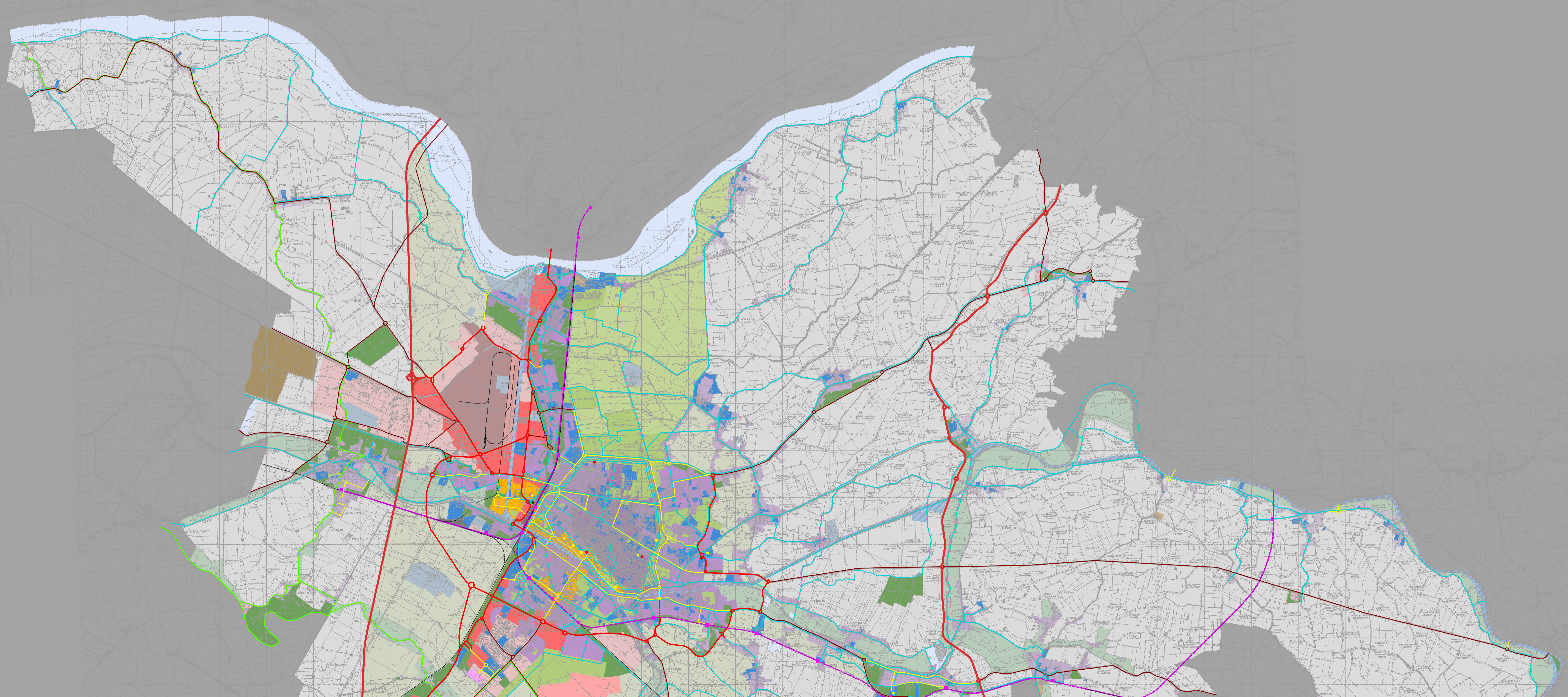
sindaco: **Gaetano Sateriale**
 assessore all'urbanistica ed edilizia: **Raffaele Atti**
 capo settore pianificazione territoriale: **Davide Tumialti**
 responsabile ufficio di Piano: **Antonio Barillari**
 responsabile generale del Piano: **Carlo Magnani**
 direttore UAV studi & progetti-isp srl: **Mario Spinelli**

TRACCE DI CITTÀ FUTURA
Contenuti del PSC
I Sistemi

lav. **4.1.a**
 scala 1:25.000
 Controdedotto con delibera consiliare PG 91706/08
 03/12/2008

riferimento NTA
 Art. 10
 art. 10.1
 art. 10.2
 art. 10.3
 art. 10.4
 art. 10.5
 art. 10.6
 art. 10.7
 Art. 12
 art. 12.1
 art. 12.2
 art. 12.4
 art. 12.5
 art. 12.3
 Art. 13
 art. 13.4
 art. 13.2
 art. 13.3
 art. 13.1
 art. 13.5
 art. 13.6
 Art. 11
 art. 11.1
 art. 11.1.1
 art. 11.1.2
 art. 11.1.3
 art. 11.1.4
 art. 11.2
 art. 11.2.1
 art. 11.2.2
 art. 11.2.3
 art. 11.4
 art. 11.3
 art. 11.3.1
 art. 11.3.2
 art. 11.3.3
 art. 11.3.4

SISTEMI AMBIENTALE E DELLE DOTAZIONI COLLETTIVE
 SOTTOSISTEMA CONNESSIONI GEOGRAFICHE STRUTTURALI
 spazi e aree del centro storico-gliene di Po
 golene - dossi e idrografia storica
 emergenze paesaggistiche
 SOTTOSISTEMA AREE AGRICOLE DEL FORESE
 SOTTOSISTEMA AREE AGRICOLE DI CINTURA
 SOTTOSISTEMA AREE AGRICOLE DEL PARCO BASSANI
 SOTTOSISTEMA MITIGAZIONE E COMPENSAZIONE AMBIENTALE
 SOTTOSISTEMA CITTA' VERDE
 SOTTOSISTEMA ATTREZZATURE E SPAZI COLLETTIVI
 SISTEMA INSEDIATIVO DELL'ABITARE
 SOTTOSISTEMA NUCLEI STORICI
 SOTTOSISTEMA INSEDIAMENTI CONTEMPORANEI
 SOTTOSISTEMA INSEDIAMENTI PRIMA CORONA
 SOTTOSISTEMA NUCLEI DEL FORESE
 SOTTOSISTEMA AREE CENTRALI
 SISTEMA INSEDIATIVO DELLA PRODUZIONE
 SOTTOSISTEMA PICCOLA MEDIA IMPRESA
 SOTTOSISTEMA CONDOMINIO DELLA CHIMICA
 SOTTOSISTEMA DISTRETTO DELLA FRUTTA E DELL'AGROALIMENTARE
 SOTTOSISTEMA CITTA' DEL NITO
 SOTTOSISTEMA GRANDI SERVIZI TECNICI
 SOTTOSISTEMA POLO ESTRATTIVO
 SISTEMA DELLE INFRASTRUTTURE PER LA MOBILITA'
 SOTTOSISTEMA AUTOMOBILE
 strade di collegamento territoriale
 strade di accesso alla città
 strade di accesso sotterranee
 strade di penetrazione e collegamento
 strade di distribuzione
 strade di distribuzione sotterranee
 SOTTOSISTEMA FERROVIA E MOBILITA' CICLABILE
 ferrovie
 aree ferroviarie
 metropolitana
 percorsi ciclabili di connessione territoriale
 percorsi ciclabili di connessione ambientale
 SOTTOSISTEMA INFRASTRUTTURE FLUVIALI
 canali
 SOTTOSISTEMA INTERMODALITA'
 poliporti di intermodalità
 interscambio persone trasporto pubblico locale
 interscambio persone trasporto pubblico locale
 interscambio merci
 logistica
 aeroporti



PSC PIANO STRUTTURALE COMUNALE

Ufficio di piano
 Antonio Barillari
 coordinatore
 Andrea Ansaloni
 Andrea Chieragatti
 Mario Lazzari
 Paolo Padovani
 Paolo Perelli
 Enrico Simoni

con:
 Franco Beneventi
 Barbara Bonora
 Anna Calzolari
 Stefano De Biaggi
 Fabio De Luigi
 Roberto Fiorentini
 Carlotta Grifone
 Antonella Maggipinto
 Valeria Manfredini
 Elisa Marchi
 Patrizia Masola
 Giulia Parmeggiani
 Cristiano Rinaldo
 Luca Roversi
 Sandra Sarasini

UAV studi e progetti-isp srl
 Marino Folini
 coordinatore
 Carlo Magnani
 responsabile generale
 del Piano con:
 Stefano Munari
 Daniele Paccone
 Maria Chiara Tosi

Mario Spinelli
 direttore generale
 Maria Rosaria Platone
 direttore di produzione
 Michele D'accordi
 Sara Regni