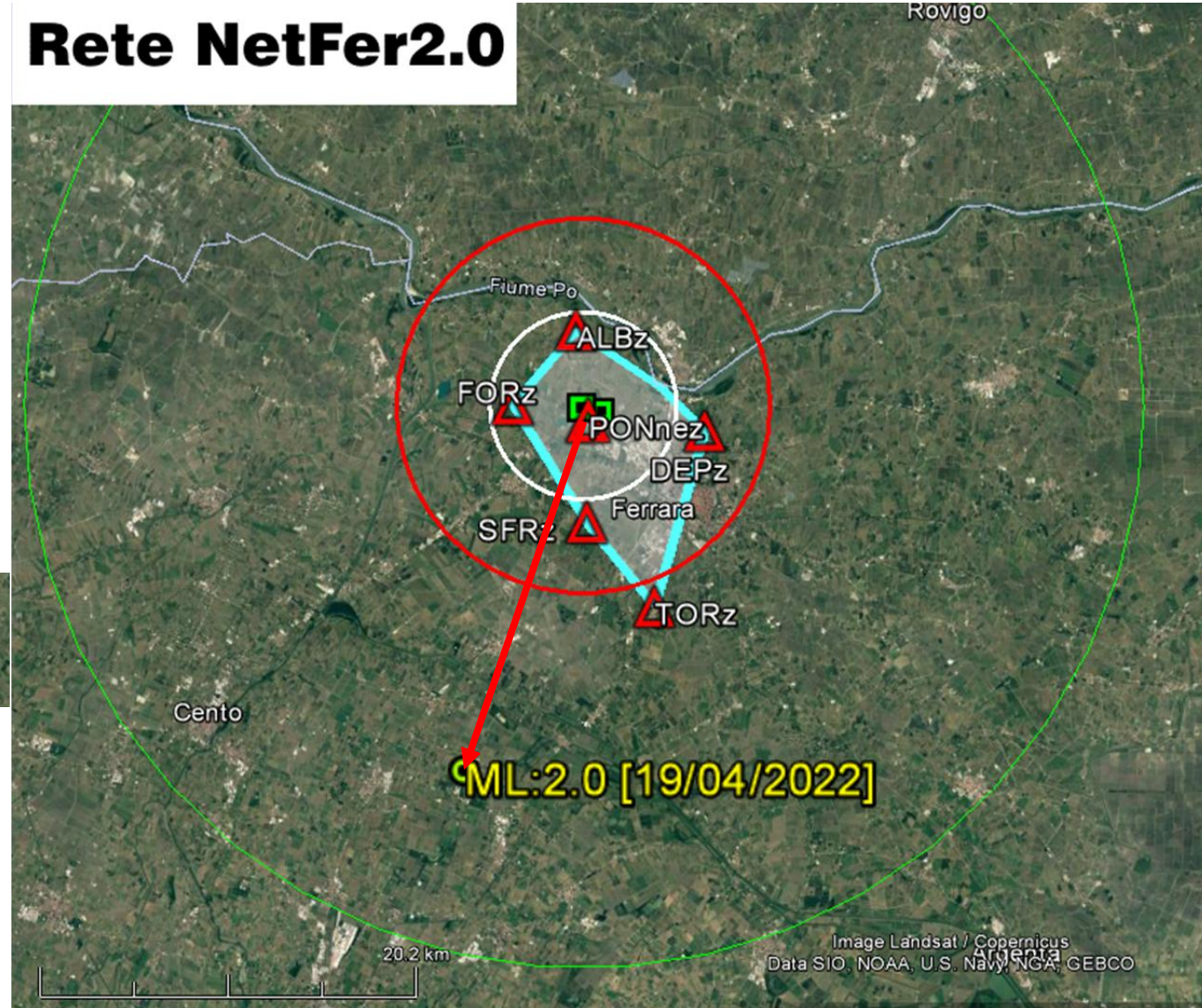


La rete microsismica del Comune di Ferrara ha registrato una scossa con $MI:2.0 \pm 0.3$ alla profondità di **7.5 km** (+/- 1.0) il 19/04/2022 alle ore 14:59:56utc (16:59:56IT). Il terremoto è stato localizzato a **19.5 Km** a SW della stazione PON, **6.7 km** a SSW di Poggio Renatico e a **5.6 km** a SW di Malalbergo (BO).
Le Coordinate sono: 44.7065°N, 11.4654°E. ID evento: **FERR01148**.

Rete NetFer2.0



ML:2.0 [19/04/2022]

ML:2.0 [19/04/2022]

Magnitudo locale: MI

Magnitudo durata: Md

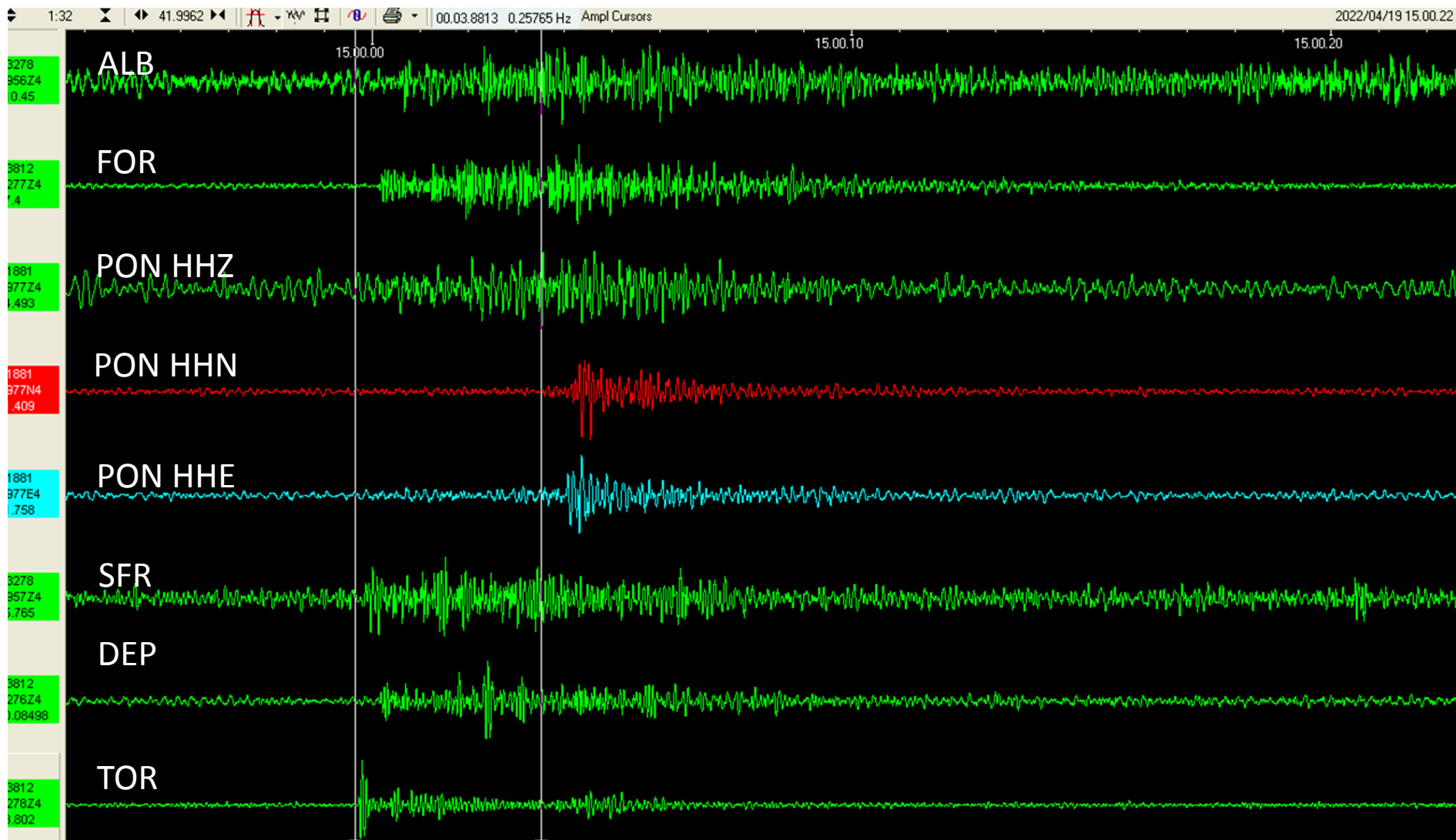
Magnitudo momento: Mw

○ Diametro Esterno (10km)

● Diametro Interno (5km)

■ Pozzi casaglia01-02-03

La rete microsismica del Comune di Ferrara ha registrato una scossa con $M_l: 2.0 \pm 0.3$ alla profondità di **7.5 km** (+/-1.0) il 19/04/2022 alle ore 14:59:56utc (16:59:56IT). Il terremoto è stato localizzato a **19.5 Km** a SW della stazione PON, **6.7 km** a SSW di Poggio Renatico e a **5.6 km** a SW di Malalbergo (BO). Le Coordinate sono: 44.7065°N, 11.4654°E. ID evento: **FERR01148**.



20220419 14:59:56UTC (16:59:56IT) $M_l: 2.0$, prof. 7.5 km BW [5–20 Hz], a 19.5 km a SW di PON, 5.6 km a SW di Malalbergo (BO)