

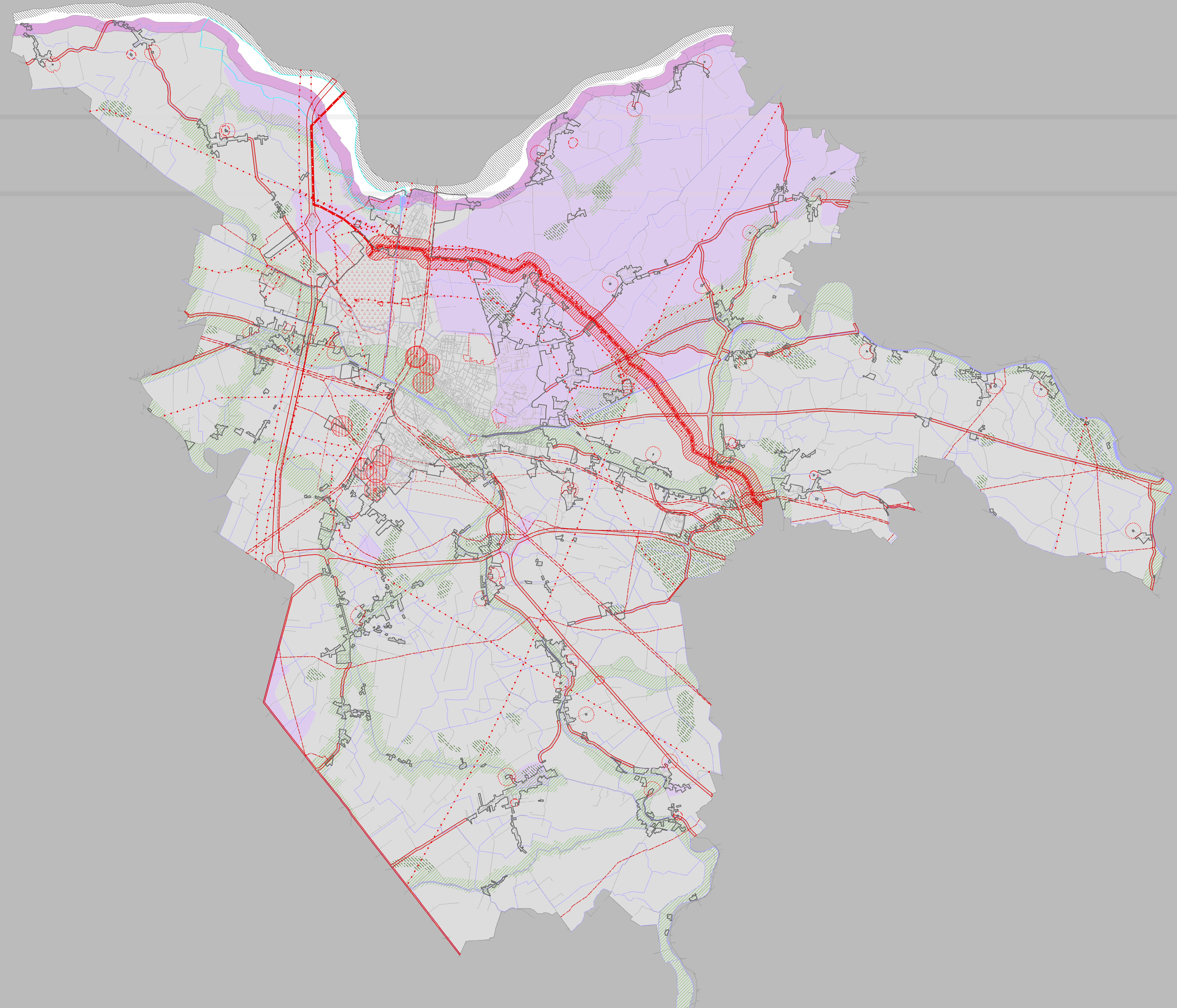


sindaco: Gaetano Sateriale
 assessore all'urbanistica ed edilizia: Raffaele Atti
 capo settore pianificazione territoriale: Davide Tumiatì
 responsabile ufficio di piano: Antonio Barillari
 responsabile generale del Piano: Carlo Magnani
 direttore UAV studi & progetti-isp srl: Mario Spinelli

DIRITTI E PROCEDURE
Vincoli idraulici e infrastrutture

tav.	6.1.3
scala	1:36.000
controdedotto con delibera consiliare PG 91706/08	03/12/2008

VINCOLI IDRAULICI E IDROGEOLOGICI	referimento NTA	
fascia A Piano di Bacino Po	art. 26.1.1	
fascia B Piano di Bacino Po	art. 26.1.2	
fascia rischio effetto dinamico Po	art. 26.1.3	
area a rischio di allagamento	art. 26.1.4	
paludosi	art. 26.1.5	
area a ridotta soggiacenza della falda freatica	art. 26.1.6	
corpi idrici sotterranei	art. 26.1.7	
corsi d'acqua e canali di bonifica	art. 26.1.8	
RISPETTO INFRASTRUTTURE		
strade	art. 26.2.1	
ferrovie	art. 26.2.2	
aeroporto	art. 26.2.3	
cinemat	art. 26.2.4	
deparati	art. 26.2.5	
elettrodotti	art. 26.2.6	
cabine antiradiazioni	art. 26.2.6	
impianti per teleselezione radio televisiva	art. 26.2.7	
pipetine	art. 26.2.8	
gasdotti	art. 26.2.9	
rischio incidente rilevante (vedi tav. 6.1.4)	art. 26.2.10	
Perimetro centro abitato	art. 14	



Ufficio di piano
 Antonio Barillari
 coordinatore
 Andrea Anseloni
 Andrea Ghiregatti
 Mario Lazzari
 Paolo Padovani
 Paolo Perelli
 Enrico Simoni
 con:
 Franco Beneventi
 Barbara Bonora
 Anna Cabolari
 Stefano De Biaggi
 Fabio De Luigi
 Roberto Fiorentini
 Carlotta Grigone
 Antonella Maggipinto
 Valeria Manfredini
 Elisa Marchi
 Patrizia Masola
 Giulia Parmeggiani
 Cristiano Rinaldo
 Luca Roveri
 Sandra Saracini
 UAV studi e progetti-isp srl
 Marino Folin
 coordinatore
 Carlo Magnani
 responsabile generale
 del Piano con:
 Stefano Munarin
 Daniele Paccone
 Maria Chiara Tosi
 Mario Spinelli
 direttore generale
 Maria Rosaria Pastore
 direttore di produzione
 Michele D'accordi
 Sara Fanni