

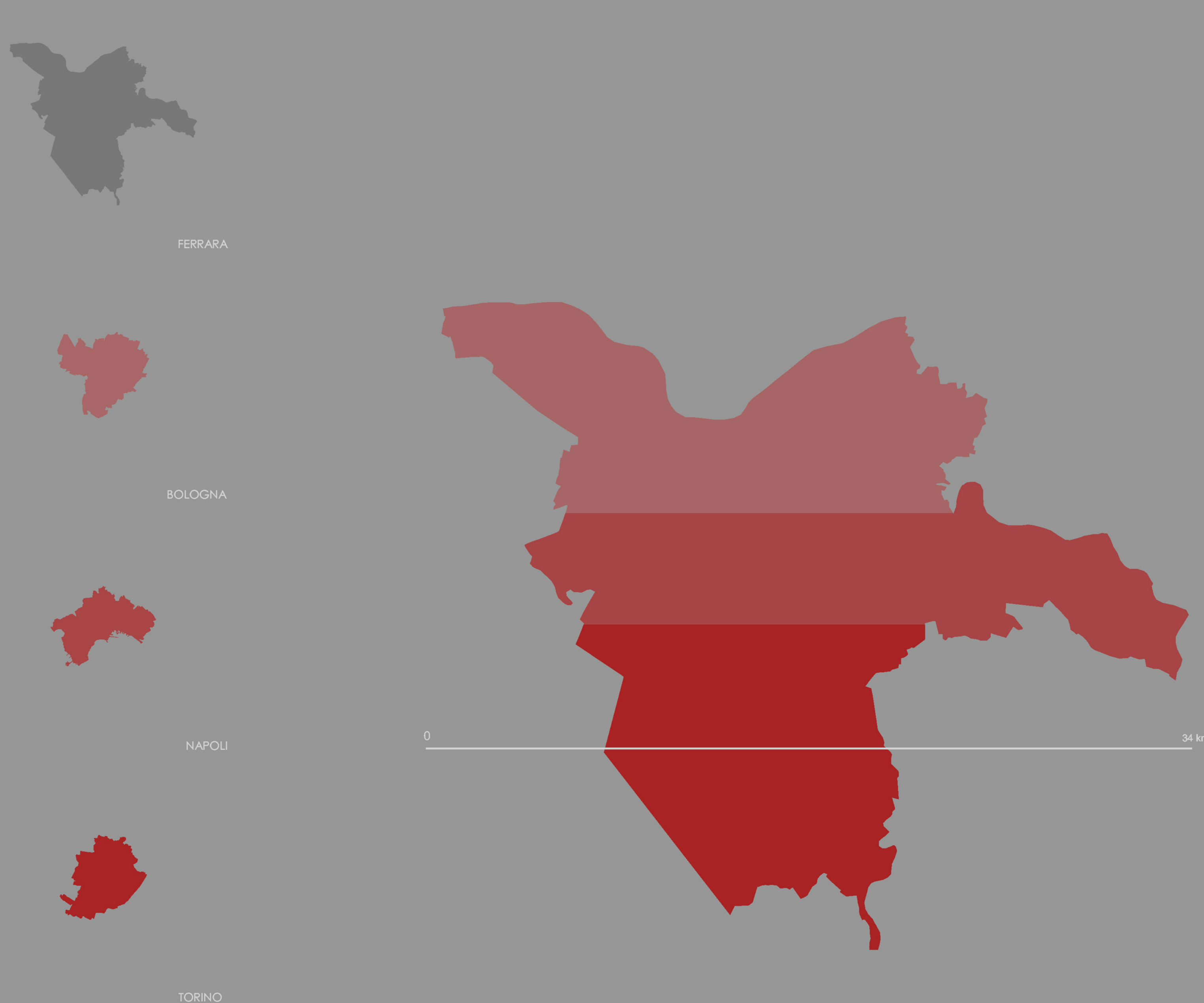


sindaco dott. Gaetano Sateriale
 assessore all'urbanistica ed edilizia dott. Raffaele Atti
 capo settore territorio e sviluppo economico arch. Claudio Fedozzi
 responsabile ufficio di piano ing. Antonio Barillari
 responsabile generale del Piano prof. Carlo Magnani
 direttore IUAV studi & progetti-isp srl arch. Mario Spinelli

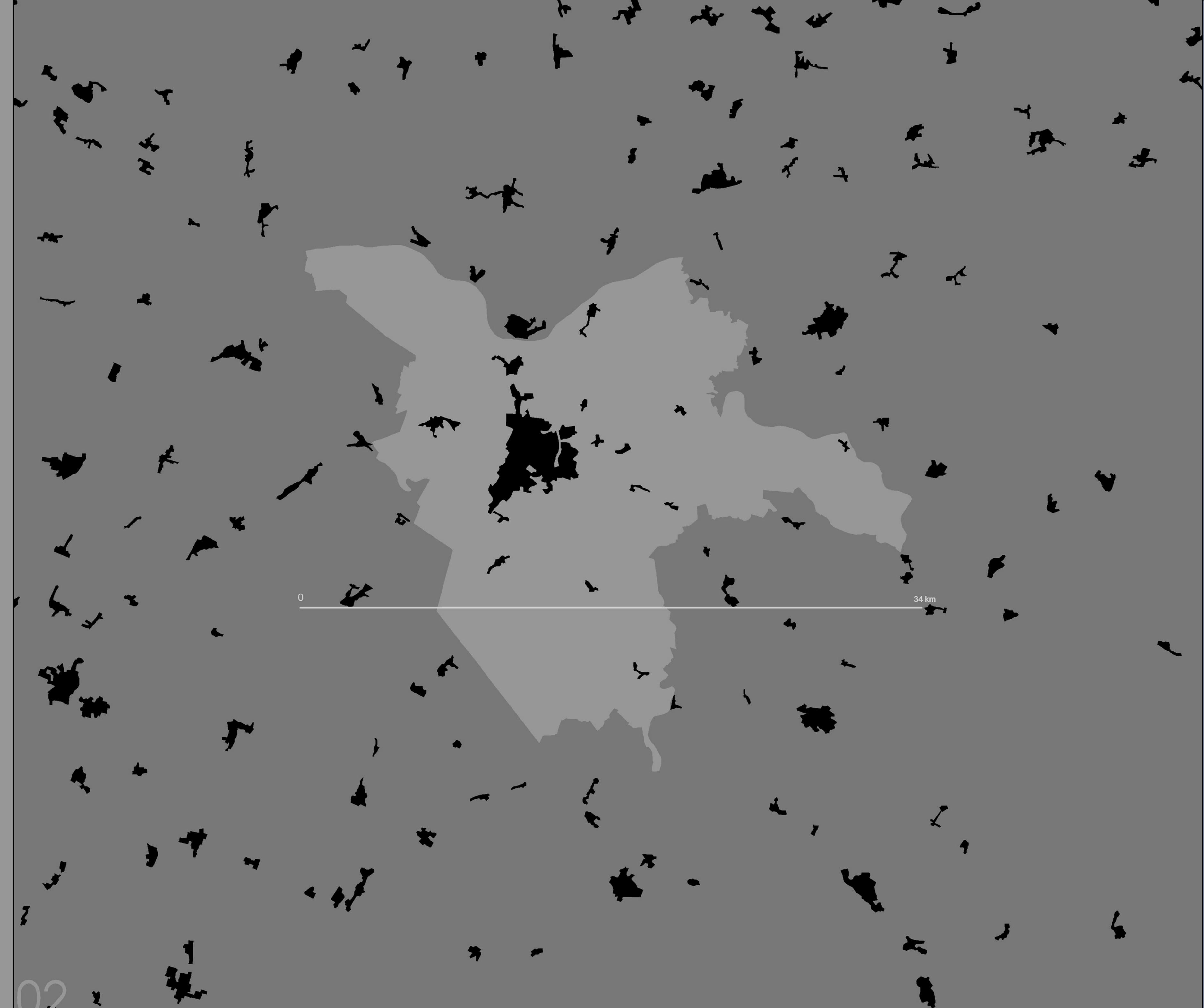
GEOGRAFIE 1 - COME È FATTA FERRARA

Dimensione e grana

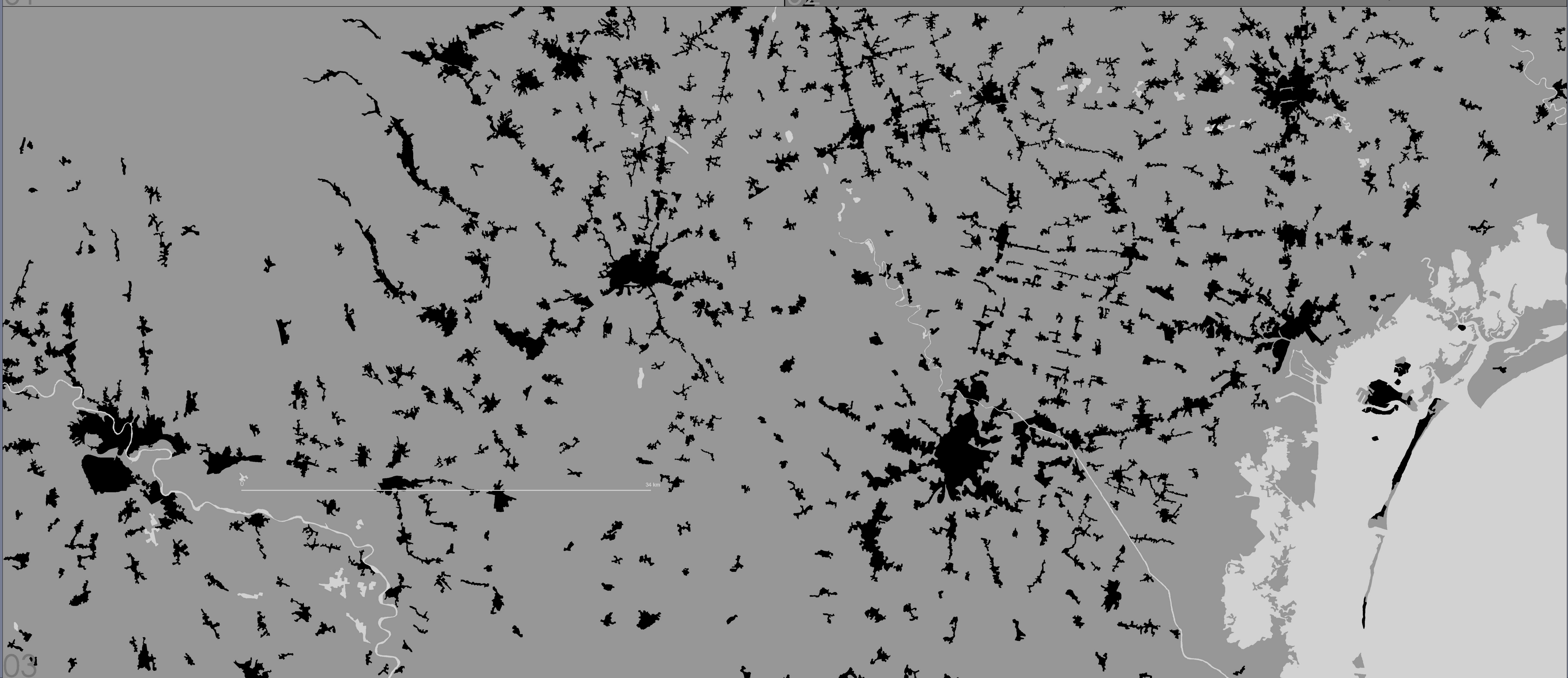
tav.	1/01.02
data	20.10.2003
COMPARAZIONE TRA SUPERFICI COMUNALI	01
STRUTTURE INSEDIATIVE: IL TERRITORIO DI FERRARA	02
STRUTTURE INSEDIATIVE: L'AREA CENTRALE VENETA	03



01



02



03

Ufficio di Piano
 Antonio Barillari
 coordinatore
 Paolo Padovani
 Paolo Pirelli
 Enrico Simoni
 Raffaella Vitale
 con:
 Andrea Ansaloni
 Franco Beneventi
 Barbara Bonora
 Anna Calzolari
 Stefano De Biaggi
 Fabio De Lusi
 Patrizia Masola
 Cristiano Ronaldo
 Sandra Sorzana

IUAV studi e progetti-isp srl
 Mario Folli
 coordinatore
 Carlo Magnani
 responsabile generale
 del Piano con
 Stefano Munarin
 Daniele Pascone
 Maria Chiara Toi

Mario Spinelli
 direttore generale
 Maria Rosaria Pastore
 direttore di produzione
 Luca Doria
 Sebastiano Capasso
 Michele D'acordi
 Barbara Leoncini
 Massimo Marchetti
 Sara Ragni
 Marco Scantarin