



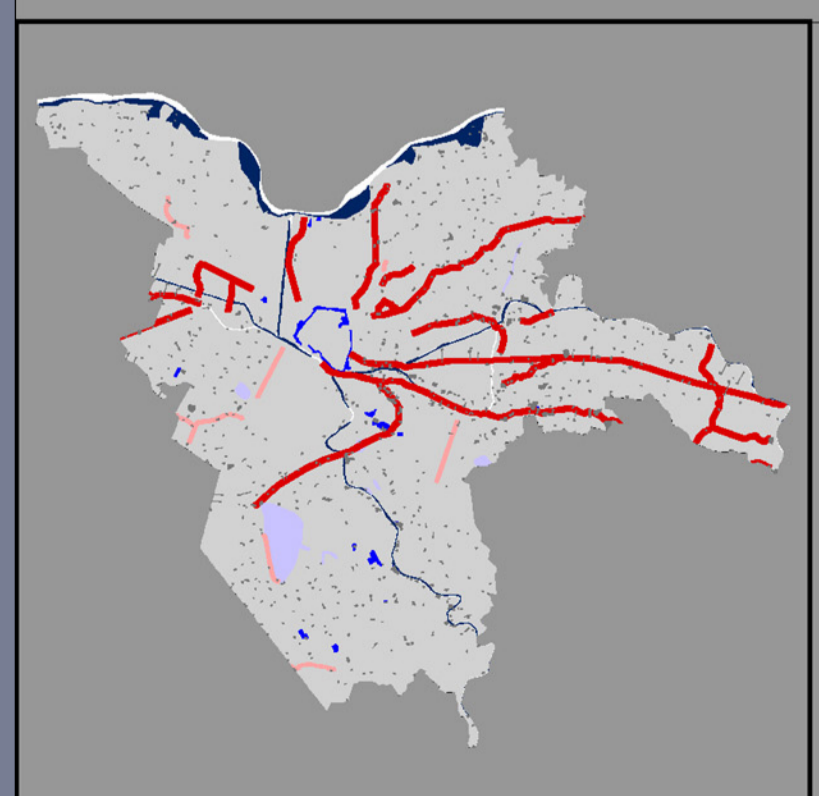
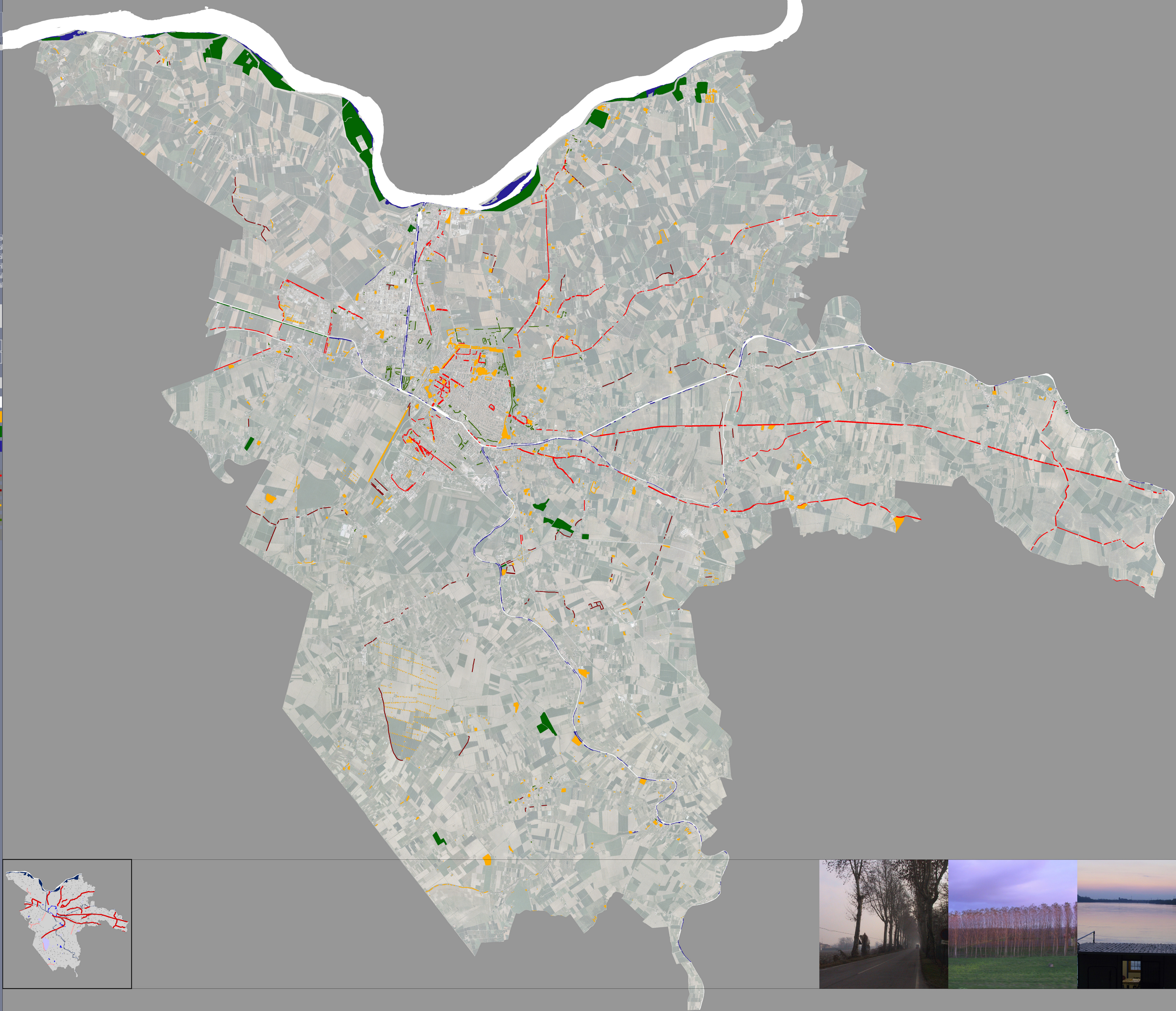
sindaco: dott. Gaetano Sateriale
 assessore all'urbanistica ed edilizia: dott. Raffaele Atti
 capo settore territorio e sviluppo economico: arch. Claudio Fedozzi
 responsabile ufficio di piano: ing. Antonio Barillari
 responsabile generale del Piano: prof. Carlo Magnani
 direttore IUAV studi & progetti-isp srl: arch. Mario Spinelli

GEOGRAFIE 1 - COME È FATTA FERRARA
Materiali del paesaggio
La vegetazione

tav. 1/01.06

data 20.10.2003

- FIUMI 
- MASSE ALBERATE 
- PIOPPETO 
- VEGETAZIONE RIPARIA 
- STRADA ALBERATA 
- STRADA ALBERATA MINORE 
- FILARE 
- FILARE URBANO 
- ALBERO ISOLATO 



SCHEMA INTERPRETATIVO



Ufficio di Piano
 Antonio Barillari
 coordinatore
 Paolo Padovani
 Paolo Perotti
 Enrico Simoni
 Raffaella Vitale
 con:
 Andrea Ansaloni
 Franco Beneventi
 Barbara Bonora
 Anna Cicolosi
 Stefano De Biaggi
 Fabio De Luigi
 Patrizia Masola
 Cristiano Rinaldo
 Sandra Sorasani
 IUAV studi e progetti-isp srl
 Mario Folini
 coordinatore
 Carlo Magnani
 responsabile generale
 del Piano con:
 Stefano Munari
 Daniele Paccione
 Maria Chiara Tosi
 Mario Spinelli
 direttore generale
 Maria Rosaria Pastore
 direttore di produzione
 Luca Borea
 Sebastiano Capasso
 Michele D'accordi
 Barbara Loonici
 Massimo Marchetti
 Sara Ragni
 Marco Scantarin