

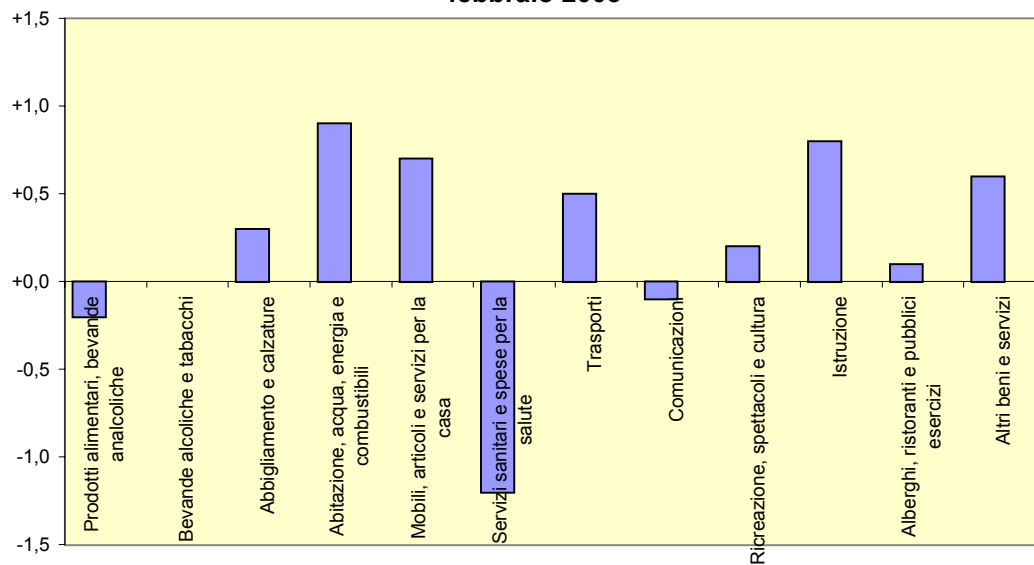
SISTAN - Servizio Statistica del Comune di Ferrara

ANTICIPAZIONE DEGLI INDICI DEI PREZZI AL CONSUMO

FERRARA - febbraio 2003 (dati provvisori)

CAPITOLI	INDICI DEI PREZZI AL CONSUMO			
	PER L'INTERA COLLETTIVITA'		PER LE FAMIGLIE DI OPERAI ED IMPIEGATI	
	Variaz. % rispetto al mese precedente	Variaz. % rispetto al corrispondente mese dell'anno precedente	Variaz. % rispetto al mese precedente	Variaz. % rispetto al corrispondente mese dell'anno precedente
Prodotti alimentari, bevande analcoliche	-0,2	+1,0	-0,2	+1,2
Bevande alcoliche e tabacchi	+0,0	+2,8	+0,0	+3,0
Abbigliamento e calzature	+0,3	+1,3	+0,3	+1,2
Abitazione, acqua, energia e combustibili	+0,9	+4,3	+0,7	+4,2
Mobili, articoli e servizi per la casa	+0,7	+2,0	+0,7	+2,1
Servizi sanitari e spese per la salute	-1,2	-1,2	-1,0	-0,7
Trasporti	+0,5	+3,1	+0,6	+3,1
Comunicazioni	-0,1	-0,5	-0,1	-0,5
Ricreazione, spettacoli e cultura	+0,2	+1,6	+0,2	+1,6
Istruzione	+0,8	+3,0	+0,7	+3,0
Alberghi, ristoranti e pubblici esercizi	+0,1	+4,6	+0,2	+4,6
Altri beni e servizi	+0,6	+3,2	+0,6	+3,1
Indice generale	+0,2	+2,1	+0,2	+2,2
Indice generale al netto dei tabacchi	+0,3	+2,1	+0,2	+2,1

Variazione % rispetto al mese precedente indice per l'intera collettività nazionale per capitoli di spesa città di Ferrara mese di febbraio 2003



A Ferrara nel mese di febbraio 2003 l'indice dei prezzi al consumo per l'intera collettività (NIC) con tabacchi, ha fatto registrare una variazione positiva dello 0,2% rispetto al mese precedente e una variazione tendenziale annua positiva del 2,1%.

- **PRODOTTI ALIMENTARI, BEVANDE ANALCOLICHE:** diminuzione dello 0,2% rispetto al mese precedente dovuta in particolare ad un calo di prezzo degli ortaggi, della carne e delle bevande analcoliche, a fronte di un aumento di prezzo del pesce e della frutta.

- **BEVANDE ALCOLICHE E TABACCHI:** nessuna variazione significativa rispetto al mese precedente.

- **ABBIGLIAMENTO E CALZATURE:** aumento dello 0,3% rispetto al mese precedente dovuto soprattutto a incrementi relativi ad articoli di biancheria intima e ai servizi di lavanderia.

- **ABITAZIONE ACQUA ENERGIA E COMBUSTIBILI:** sensibile aumento (+0,9%) rispetto al mese precedente dovuto a incrementi relativi al servizio di raccolta rifiuti, ai servizi per la riparazione e manutenzione della casa e al costo dei combustibili liquidi.

- **MOBILI ARTICOLI E SERVIZI PER LA CASA:** sensibile aumento (+0,7%) rispetto al mese precedente generalizzato su tutti i beni del capitolo (servizi per la pulizia della casa, acquisto e riparazione di elettrodomestici, mobili ed articoli di arredamento).

- **SERVIZI SANITARI E SPESE PER LA SALUTE:** sensibile diminuzione rispetto al mese precedente (-1,2%) dovuta ad un calo di prezzo dei medicinali del campione a fronte di un aumento del costo dei servizi odontoiatrici e medici specialistici non ospedalieri.

- **TRASPORTI:** sensibile aumento (+0,5%) rispetto al mese precedente dovuto ad un sensibile incremento di prezzo dei carburanti (+1,4%) e dei servizi di trasloco (+3,6%).

- **COMUNICAZIONI:** leggera diminuzione (-0,1%) rispetto al mese precedente dovuta ad una riduzione di prezzo dei servizi telefonici.

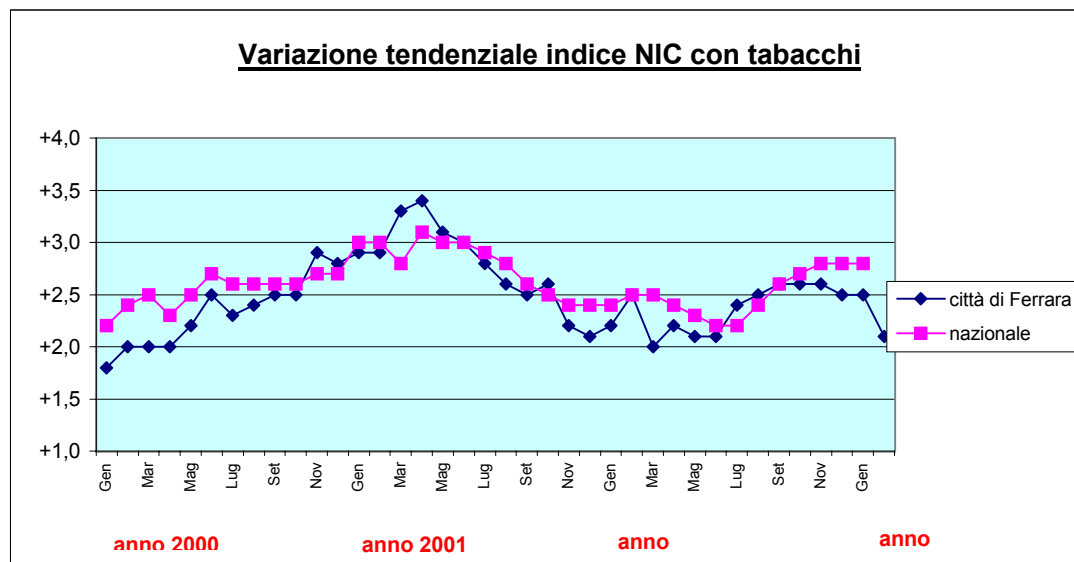
- **RICREAZIONE SPETTACOLI E CULTURA:** aumento dello 0,2% rispetto al mese precedente dovuto ad un incremento di prezzo dei giocattoli, di alcuni articoli per lo sport e il tempo libero, di fiori e piante, delle palestre, delle discoteche e scuole di ballo, del noleggio di videocassette e degli articoli di cancelleria.

- **ISTRUZIONE:** sensibile aumento (+0,8%) rispetto al mese precedente dovuto ad un incremento di prezzo dei corsi di istruzione privata.

- **ALBERGHI RISTORANTI E PUBBLICI ESERCIZI:** leggero aumento (+0,1%) rispetto al mese precedente dovuto ad un incremento di prezzo di alcuni prodotti venduti al bar.

- **ALTRI BENI E SERVIZI:** sensibile aumento (+0,6%) rispetto al mese precedente dovuto ad un incremento di prezzo delle assicurazioni sui mezzi di trasporto, dell'oro, delle spese di assistenza (case di riposo), delle onoranze funebri, dei beni e servizi per l'igiene personale.

L'indice dei prezzi al consumo per le famiglie di operai ed impiegati (FOI) con tabacchi, ha fatto registrare, a Ferrara, nel mese di febbraio 2003, una variazione positiva dello 0,2% rispetto al mese precedente ed una variazione tendenziale annua positiva del 2,2%.



Indici NIC e FOI di Ferrara e variazioni rispetto al mese precedente e allo stesso mese dell'anno precedente

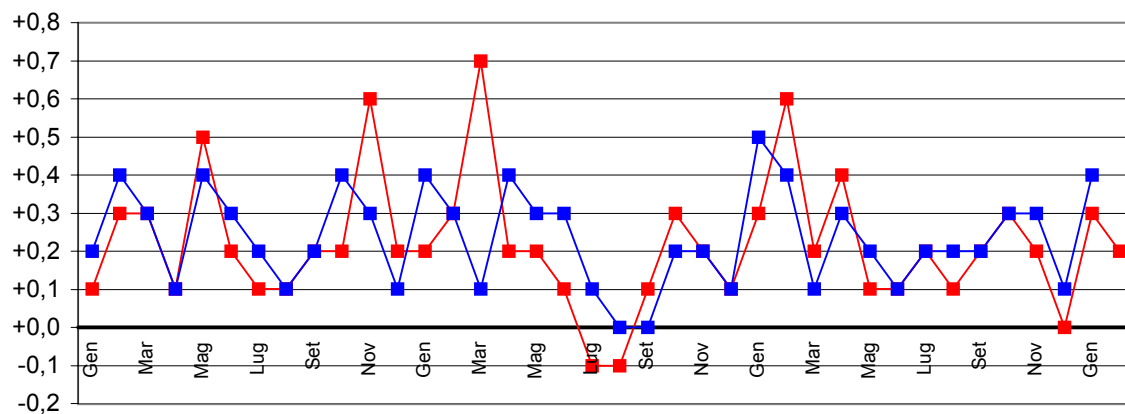
MESI	INDICE NIC						INDICE FOI					
	CON TABACCHI			SENZA TABACCHI			CON TABACCHI			SENZA TABACCHI		
	Indice	var.% mese prec.	var.% mese anno prec.	Indice	var.% mese prec.	var.% mese anno prec.	Indice	var.% mese prec.	var.% mese anno prec.	Indice	var.% mese prec.	var.% mese anno prec.
ANNO 2001												
Giu	106,4	+0,1	+3,0	106,3	+0,1	+2,9	114,0	+0,1	+2,9	113,9	+0,1	+2,9
Lug	106,3	-0,1	+2,8	106,2	-0,1	+2,7	114,0	+0,0	+2,7	113,8	-0,1	+2,7
Ago	106,2	-0,1	+2,6	106,1	-0,1	+2,6	113,9	-0,1	+2,6	113,7	-0,1	+2,6
Set	106,3	+0,1	+2,5	106,1	+0,0	+2,4	113,9	+0,0	+2,3	113,8	+0,1	+2,4
Ott	106,6	+0,3	+2,6	106,4	+0,3	+2,5	114,2	+0,3	+2,4	114,1	+0,3	+2,5
Nov	106,8	+0,2	+2,2	106,6	+0,2	+2,1	114,4	+0,2	+2,1	114,3	+0,2	+2,1
Dic	106,9	+0,1	+2,1	106,7	+0,1	+2,0	114,6	+0,2	+2,1	114,5	+0,2	+2,1
ANNO 2002												
Gen	107,2	+0,3	+2,2	107,0	+0,3	+2,1	114,9	+0,3	+2,1	114,8	+0,3	+2,1
Feb	107,8	+0,6	+2,5	107,6	+0,6	+2,4	115,5	+0,5	+2,3	115,4	+0,5	+2,3
Mar	108,0	+0,2	+2,0	107,8	+0,2	+1,9	115,6	+0,1	+2,0	115,5	+0,1	+1,9
Apr	108,4	+0,4	+2,2	108,3	+0,5	+2,2	116,1	+0,4	+2,1	116,0	+0,4	+2,1
Mag	108,5	+0,1	+2,1	108,4	+0,1	+2,1	116,2	+0,1	+2,0	116,1	+0,1	+2,1
Giu	108,6	+0,1	+2,1	108,4	+0,0	+2,0	116,3	+0,1	+2,0	116,2	+0,1	+2,1
Lug	108,8	+0,2	+2,4	108,6	+0,2	+2,3	116,4	+0,1	+2,1	116,3	+0,1	+2,2
Ago	108,9	+0,1	+2,5	108,7	+0,1	+2,5	116,7	+0,3	+2,5	116,6	+0,3	+2,6
Set	109,1	+0,2	+2,6	108,9	+0,2	+2,6	116,8	+0,1	+2,5	116,7	+0,1	+2,5
Ott	109,4	+0,3	+2,6	109,2	+0,3	+2,6	117,0	+0,1	+2,5	116,9	+0,2	+2,5
Nov	109,6	+0,2	+2,6	109,5	+0,3	+2,7	117,2	+0,2	+2,4	117,2	+0,3	+2,5
Dic	109,6	+0,0	+2,5	109,4	-0,1	+2,5	117,2	+0,0	+2,3	117,1	-0,1	+2,3
ANNO 2003												
Gen	109,9	+0,3	+2,5	109,6	+0,2	+2,4	117,7	+0,4	+2,4	117,6	+0,4	+2,4
Feb	110,1	+0,2	+2,1	109,9	+0,3	+2,1	117,9	+0,2	+2,2	117,8	+0,2	+2,1

Indici NIC e FOI nazionali e variazioni rispetto al mese precedente e allo stesso mese dell'anno precedente

MESI	INDICE NIC						INDICE FOI					
	CON TABACCHI			SENZA TABACCHI			CON TABACCHI			SENZA TABACCHI		
	Indice	var.% mese prec.	var.% mese anno prec.	Indice	var.% mese prec.	var.% mese anno prec.	Indice	var.% mese prec.	var.% mese anno prec.	Indice	var.% mese prec.	var.% mese anno prec.
ANNO 2001												
Giu	116,2	+0,3	+3,0	116,2	+0,3	+3,0	115,5	+0,2	+2,8	115,3	+0,2	+2,9
Lug	116,3	+0,1	+2,9	116,2	+0,0	+2,9	115,5	+0,0	+2,8	115,3	+0,0	+2,7
Ago	116,3	+0,0	+2,8	116,2	+0,0	+2,8	115,5	+0,0	+2,7	115,3	+0,0	+2,7
Set	116,3	+0,0	+2,6	116,3	+0,1	+2,6	115,5	+0,0	+2,5	115,4	+0,1	+2,6
Ott	116,5	+0,2	+2,5	116,5	+0,2	+2,6	115,9	+0,3	+2,6	115,7	+0,3	+2,6
Nov	116,7	+0,2	+2,4	116,7	+0,2	+2,4	116,0	+0,1	+2,3	115,9	+0,2	+2,3
Dic	116,8	+0,1	+2,4	116,8	+0,1	+2,4	116,1	+0,1	+2,3	116,0	+0,1	+2,3
ANNO 2002												
gen	117,4	+0,5	+2,4	117,4	+0,5	+2,4	116,6	+0,4	+2,3	116,5	+0,4	+2,3
feb	117,9	+0,4	+2,5	117,9	+0,4	+2,5	117,0	+0,3	+2,3	116,9	+0,3	+2,3
mar	118,0	+0,1	+2,5	118,1	+0,2	+2,5	117,3	+0,3	+2,4	117,2	+0,3	+2,4
apr	118,4	+0,3	+2,4	118,4	+0,3	+2,4	117,6	+0,3	+2,3	117,5	+0,3	+2,4
mag	118,6	+0,2	+2,3	118,7	+0,3	+2,4	117,8	+0,2	+2,2	117,7	+0,2	+2,3
giu	118,7	+0,1	+2,2	118,7	+0,0	+2,2	118,0	+0,2	+2,2	117,9	+0,2	+2,3
lug	118,9	+0,2	+2,2	118,9	+0,2	+2,3	118,1	+0,1	+2,3	118,0	+0,1	+2,3
ago	119,1	+0,2	+2,4	119,1	+0,2	+2,5	118,3	+0,2	+2,4	118,2	+0,2	+2,5
set	119,3	+0,2	+2,6	119,3	+0,2	+2,6	118,5	+0,2	+2,6	118,4	+0,2	+2,6
ott	119,6	+0,3	+2,7	119,6	+0,3	+2,7	118,8	+0,3	+2,5	118,7	+0,3	+2,6
nov	120,0	+0,3	+2,8	120,0	+0,3	+2,8	119,1	+0,3	+2,7	119,0	+0,3	+2,7
dic	120,1	+0,1	+2,8	120,1	+0,1	+2,8	119,2	+0,1	+2,7	119,1	+0,1	+2,7
ANNO 2003												
gen	120,6	+0,4	+2,8	120,6	+0,4	+2,8	119,7	+0,4	+2,7	119,6	+0,4	+2,7

Variazione % rispetto al mese precedente indice NIC con tabacchi

—■ città di Ferrara —■ nazionale



anno 2000

anno 2001

anno 2002

anno