

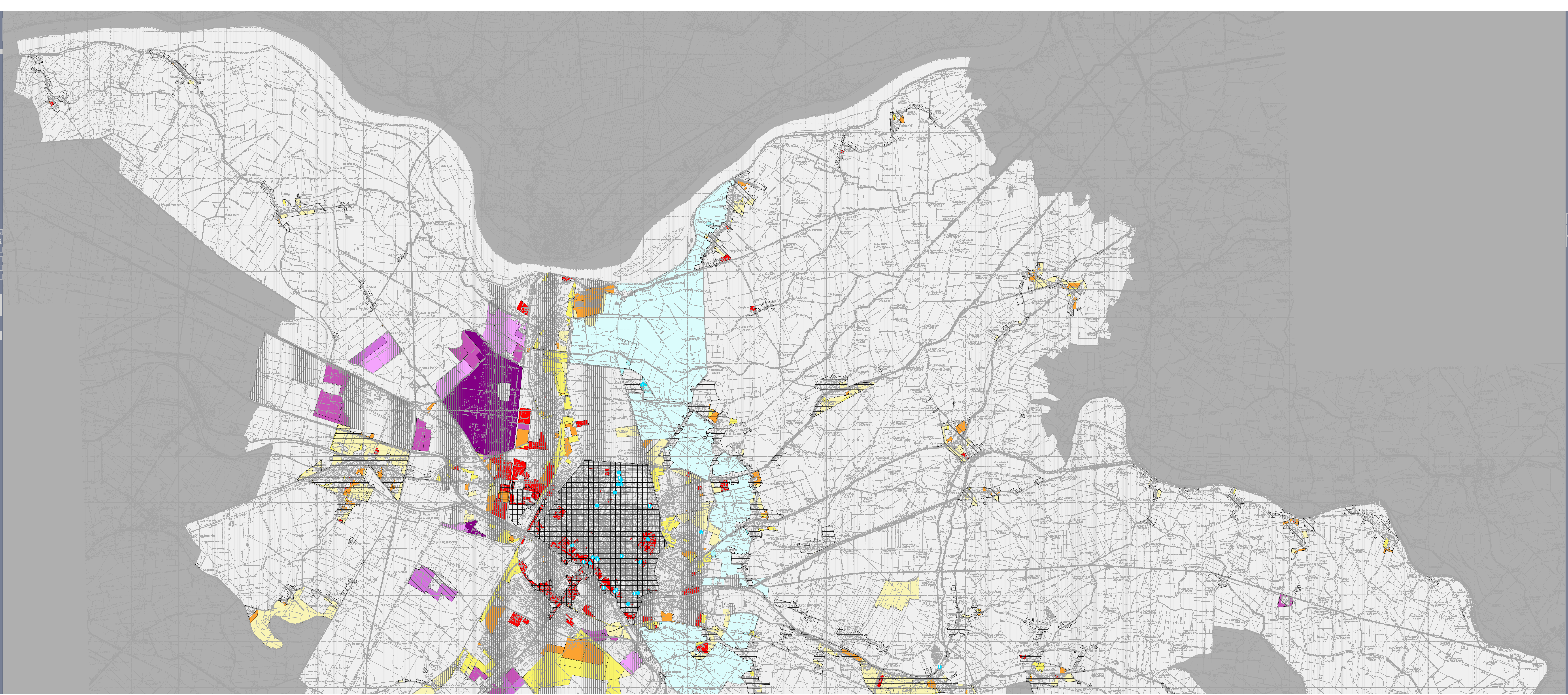
sindaco: Gaetano Sateriale
 assessore all'urbanistica ed edilizia: Raffaele Atti
 capo settore pianificazione territoriale: Davide Tumiatì
 responsabile ufficio di piano: Antonio Barillari
 responsabile generale del Piano: Carlo Magnani
 direttore IUAV studi & progetti-isp srl: Mario Spinelli

DIRITTI E PROCEDURE
Gestione del PSC
Carta della Classe Dei Suoli **6.2.a**
 scala 1:25.000
 Controdedotto con delibera consiliare PG 91706/08 | 03/12/2008

Classificazione PRG '95			
aree edificabili	aree di riqualificazione o residenziale o terziaria o nuova urbanizzazione o per realizzazione servizi	aree di riqualificazione o recupero o per realizzazione servizi	aree perurbane di interfaccia con aree rurali
1A	1B	1C	1D
2A	2B	2C	2D
3A	3B	3C	3D
4A	4B	4C	4D

UBICAZIONE	
centro urbano	[simbolo]
prima corona	[simbolo]
terza corona	[simbolo]

ATTIVITA' INCONGRUE	
[simbolo]	[simbolo]



Ufficio di Piano
 Antonio Barillari
 coordinatore
 con:
 Franco Beneventi
 Barbara Bonora
 Anna Calzolari
 Stefano De Biaggi
 Fabio De Luigi
 Roberto Fiorentini
 Carlotta Grimaldi
 Antonella Maggipinto
 Valeria Manfredini
 Elisa Marchi
 Patrizia Masola
 Giulia Parmeggiani
 Cristiano Pisanò
 Luca Rovarsi
 Sandra Sarasini
 IUAV studi e progetti-isp srl
 Marino Folin
 coordinatore
 Carlo Magnani
 responsabile generale
 del Piano con
 Stefano Munari
 Daniela Pascone
 Maria Chiara Tosi
 Mario Spinelli
 direttore generale
 Maria Rosaria Piastore
 direttore di produzione
 Michele D'accordi
 Sara Ragni