

# LE FAMIGLIE A FERRARA

## Le famiglie in cifre





**Sistan**

Sistema Statistico Nazionale



Quaderni sulla famiglia - n. 10

Notiziario di informazione  
statistica a cura della

**Unità Operativa Statistica**  
del COMUNE DI FERRARA

Marzo 2009

*Assessore alla Statistica:*

Roberto Polastri

*Dirigente dell'U.O.*

*Statistica:*

Lauretta Angelini

*Ufficio Studi e Ricerche:*

Stefania Agostini

Caterina Malucelli

Michele Siviero

*Ufficio Rilevazioni:*

Micaela Pora

Claudia Roversi

*Copertina creata da:*

Rita Guerra

# LE FAMIGLIE A FERRARA

## Le famiglie in cifre

### SOMMARIO

|                            |    |
|----------------------------|----|
| INTRODUZIONE.....          | 3  |
| LE FAMIGLIE A FERRARA..... | 5  |
| TAVOLE .....               | 17 |



## INTRODUZIONE

Questo quaderno sulla famiglia vuole principalmente essere uno strumento di lavoro utile a quanti vogliono approfondire le tematiche legate alle famiglie e a quanti si occupano della programmazione degli interventi indirizzati alla popolazione residente a Ferrara. Per questo motivo, dopo una prima parte che analizza la situazione complessiva ed alcune caratteristiche peculiari, la pubblicazione è stata integrata con una serie, il più possibile completa ed esaustiva, di tabelle di elaborazione sui principali temi che caratterizzano l'universo "famiglia".



## LE FAMIGLIE A FERRARA - Le famiglie in cifre

Il modello italiano di famiglia è messo alle strette da cambiamenti rapidi e profondi; i nuclei familiari devono fare i conti non solo con la crisi della tradizione, ma anche con la sfiducia e l'insicurezza dovuta al perdurare di difficoltà nell'economia.

Le modificazioni nell'organizzazione della propria vita conducono alla frammentazione dei nuclei familiari e i comportamenti che nel passato hanno ridotto la natalità stanno manifestando, e lo faranno ancor più nel futuro, i loro effetti con l'aumento del numero di persone che vivono sole oppure in coppia senza figli, soprattutto anziane.

Sono cambiate le esigenze delle nuove famiglie e si impongono nuovi modelli familiari.

Nel frattempo, l'esplosione del numero degli immigrati ha cambiato radicalmente il quadro soprattutto prospettico della popolazione e delle unità familiari.

Il modello prevalente è diventato quello della persona che vive da sola, il cui peso sul totale delle famiglie è salito negli ultimi 10 anni dal 28,2% al 37,0%; la famiglia tradizionale, composta da due genitori coniugati e figli, ha perso il primato già nel 2000 e il suo peso è

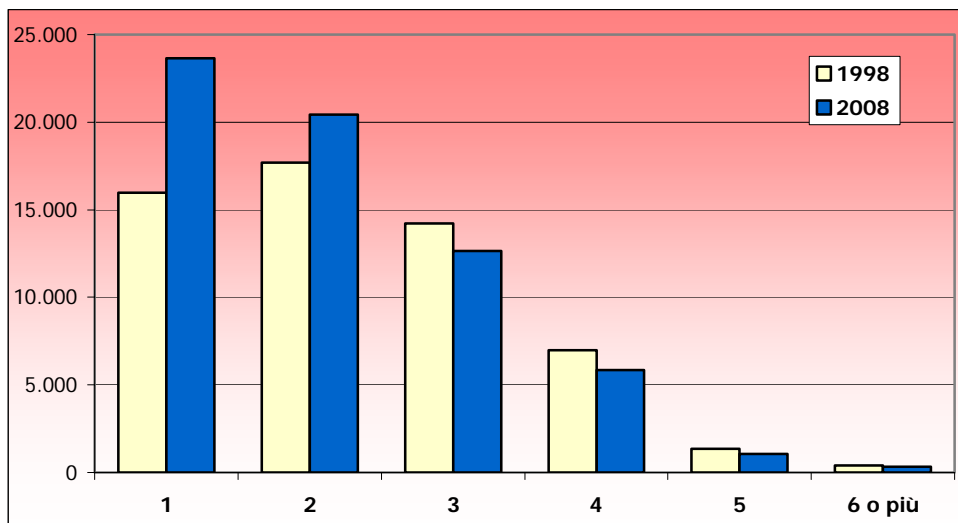
sceso dal 30,7% ad appena il 21,8%.

**Famiglie residenti nel comune di Ferrara al 31/12/2008  
secondo le principali caratteristiche**

|   | <u>Famiglie</u> |              | <u>Componenti</u> |               |                |
|---|-----------------|--------------|-------------------|---------------|----------------|
|   | <b>N</b>        | <b>%</b>     | <b>M</b>          | <b>F</b>      | <b>TOT</b>     |
| <b><u>NUMERO DI COMPONENTI</u></b>        |                 |              |                   |               |                |
| <b>1</b>                                  | 23.640          | 37,0         | 8.769             | 14.871        | 23.640         |
| <b>2</b>                                  | 20.432          | 32,0         | 19.032            | 21.832        | 40.864         |
| <b>3</b>                                  | 12.649          | 19,8         | 19.007            | 18.940        | 37.947         |
| <b>4</b>                                  | 5.836           | 9,1          | 11.784            | 11.560        | 23.344         |
| <b>5</b>                                  | 1.070           | 1,7          | 2.626             | 2.724         | 5.350          |
| <b>6 o più</b>                            | 319             | 0,5          | 1.019             | 1.015         | 2.034          |
| <b>Totale</b>                             | <b>63.946</b>   | <b>100,0</b> | <b>62.237</b>     | <b>70.942</b> | <b>133.179</b> |
| <br><b>Numero medio di componenti</b>     | <b>2,1</b>      |              |                   |               |                |
| <b><u>TIPOLOGIA FAMILIARE</u></b>         |                 |              |                   |               |                |
| <b>Persone sole</b>                       | <b>23.640</b>   | <b>37,0</b>  | <b>8.769</b>      | <b>14.871</b> | <b>23.640</b>  |
| <b>Nuclei:</b>                            | <b>35.736</b>   | <b>55,9</b>  | <b>46.761</b>     | <b>47.681</b> | <b>94.442</b>  |
| Coppie coniugate                          | 12.366          | 19,3         | 12.366            | 12.366        | 24.732         |
| Coppie conviventi                         | 2.051           | 3,2          | 2.051             | 2.051         | 4.102          |
| Coppie coniugate+figli                    | 13.955          | 21,8         | 24.819            | 22.768        | 47.587         |
| Coppie conviventi+figli (anche del conv.) | 1.472           | 2,3          | 2.471             | 2.379         | 4.850          |
| Padre+figli                               | 915             | 1,4          | 5.054             | 8.117         | 13.171         |
| Madre+figli                               | 4.977           | 7,8          |                   |               |                |
| <b>Altra tipologia:</b>                   | <b>4.570</b>    | <b>7,1</b>   | <b>6.707</b>      | <b>8.390</b>  | <b>15.097</b>  |
| Coppie coniugate+figli+altri              | 946             | 1,5          | 2.075             | 2.349         | 4.424          |
| Coppie coniugate+altri                    | 578             | 0,9          | 831               | 1.023         | 1.854          |
| Un genitore+figli+altri                   | 1.024           | 1,6          | 1.436             | 2.281         | 3.717          |
| Coppie conviventi+figli+altri             | 89              | 0,1          | 203               | 227           | 430            |
| Coppie conviventi+altri                   | 213             | 0,3          | 385               | 350           | 735            |
| Intestatario + genitori (anche con altri) | 421             | 0,7          | 360               | 637           | 997            |
| Altra tipologia                           | 1.299           | 2,0          | 1.417             | 1.523         | 2.940          |
| <b>TOTALE</b>                             | <b>63.946</b>   | <b>100,0</b> | <b>62.237</b>     | <b>70.942</b> | <b>133.179</b> |



### Famiglie residenti nel comune di Ferrara al 31-12 per numero di componenti



Ci sono altri tipi di famiglie da non poter trascurare: si tratta di genitori soli con figli (9,2%), di coppie di fatto (3,2%) e di coppie di fatto con figli (2,3%).

L'aumento negli ultimi dieci anni del numero delle famiglie non è stato uniforme in tutto il territorio comunale; la crescita è stata più consistente soprattutto nella Zona Est (+29%), area di forte espansione edilizia, e nella Zona Nord Ovest (+20%), mentre è risultata decisamente contenuta nei quartieri cittadini, che hanno visto un calo del peso percentuale delle famiglie rispetto all'intero territorio.

Da molti decenni il processo di semplificazione delle strutture familiari che ha caratterizzato il nostro comune, come del resto tutta l'Italia, ha comportato, insieme ad un incremento graduale del numero di famiglie (passate, tra il 1998 e il 2008, da 56.617 a 63.946), anche una diminuzione della dimensione familiare media: il numero medio di componenti è passato, infatti, nello stesso arco di tempo da 2,34 a 2,08. Continua ad aumentare il peso delle famiglie composte da uno o due componenti, che oggi rappresentano oltre i due terzi delle famiglie, mentre diminuiscono quelle di tre e più, che perdono quasi dieci punti percentuali; così, ben l'89% delle famiglie ferraresi

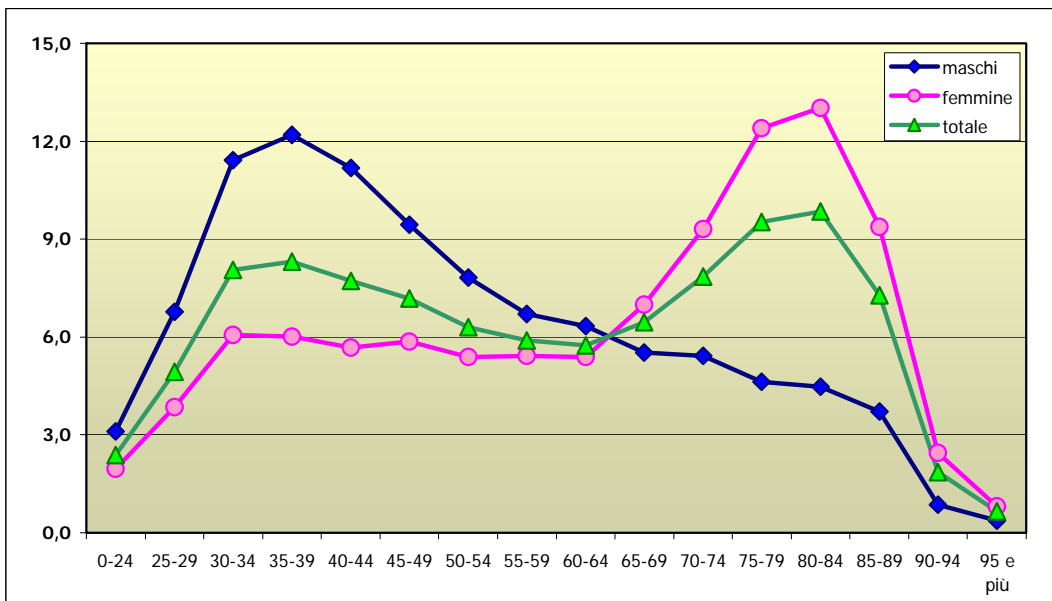
ha una composizione media che non supera i tre componenti.

Le strutture familiari risentono delle specificità socio demografiche e culturali proprie di un determinato territorio. Ferrara, caratterizzata da una struttura per età della popolazione particolarmente anziana, presenta un'alta quota di famiglie costituite da persone sole.

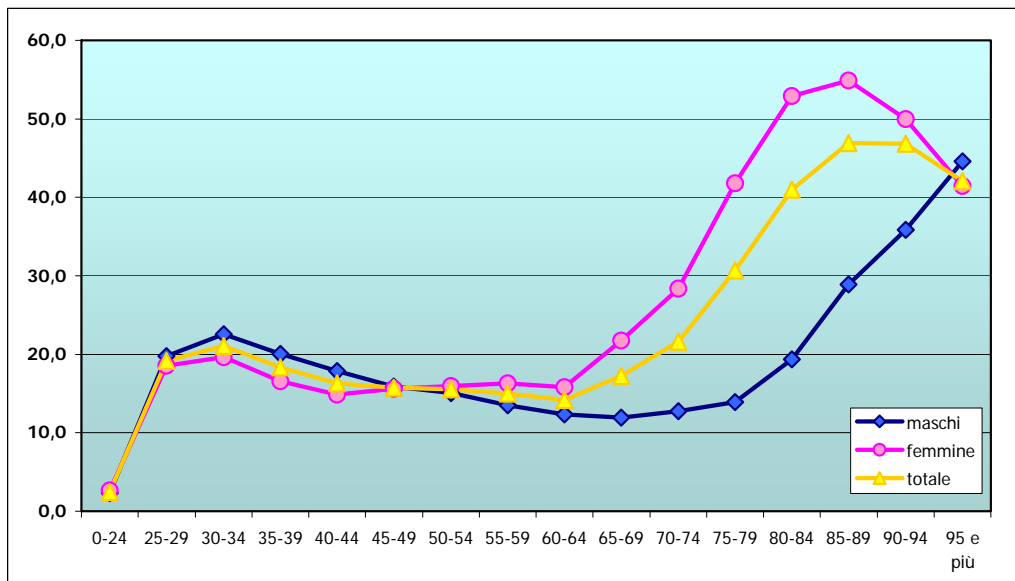
Il fenomeno dell'aumento delle famiglie unipersonali è differenziato per età e sesso degli individui. Delle 23.640 famiglie unipersonali, 14.871 sono costituite da un componente femmina. Il vivere in famiglie unipersonali è un fenomeno che interessa in misura prevalente le età anziane e fra gli anziani la presenza femminile risulta preponderante; l'incidenza di coloro che hanno 65 anni o più sul totale delle famiglie unipersonali supera il 43%.

Oltre il 47% delle famiglie unipersonali costituite da donne è in condizione di vedovanza, mentre lo status prevalente per gli uomini è quello di non aver mai contratto matrimonio (54,7%), status legato ad età più giovani. L'aumento delle famiglie unipersonali è stato più sostenuto per i maschi, che si concentrano tra i 30 e i 44-49 anni; quindi il vivere da single riguarda sempre più i giovani e gli adulti.

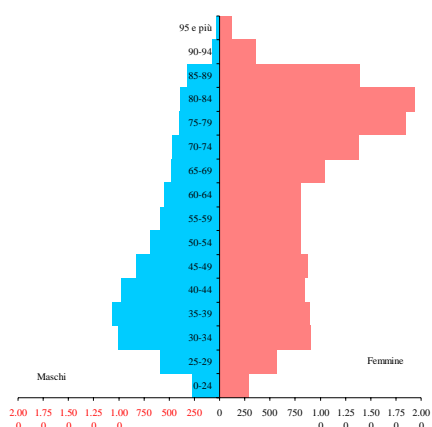
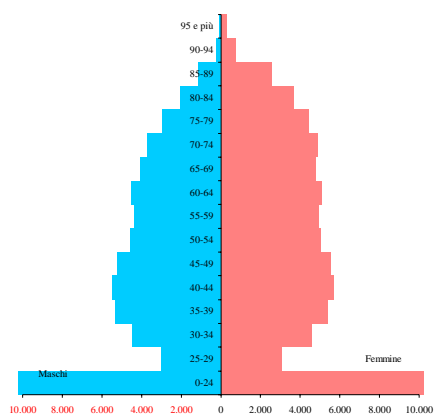
### Distribuzione di frequenza percentuale delle famiglie unipersonali per classe d'età e genere



## Percentuale di residenti che vivono in famiglie unipersonali per classe d'età e genere

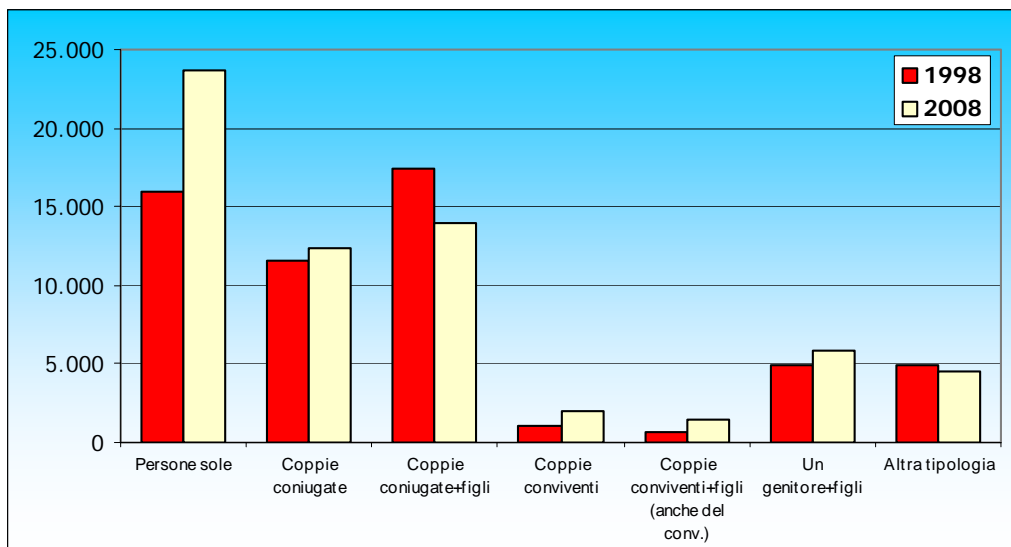


## Struttura per età della popolazione complessiva e della popolazione che vive in famiglie unipersonali



I nuclei familiari, ossia l'insieme delle persone che formano una relazione di coppia o di tipo genitore-figlio, rappresentano il 55,9% delle famiglie; il corpo più consistente è costituito dalle famiglie costituite da coppie che vivono con i propri figli senza altre persone coabitanti, seguito a breve distanza dalle coppie senza figli. Le famiglie con due o più nuclei rappresentano una tipologia familiare minoritaria, al di sotto dell'1%.

**Famiglie residenti nel comune di Ferrara al 31-12  
per tipologia familiare**



Fra il 1998 e il 2008 rimane pressoché costante il peso delle coppie coniugate, mentre in forte contrazione sono le coppie coniugate con figli, che, da un terzo delle famiglie, a distanza di pochi anni ne rappresentano poco più di un quinto.

Le coppie conviventi sono quasi raddoppiate (+83%) e quelle conviventi con figli sono più che raddoppiate (+102%); il loro peso è salito, rispettivamente, dal 2,0% al 3,2% e dall'1,3% al 2,3%.

Il calo della fecondità, oltre a produrre una diminuzione delle coppie con figli, favorisce anche un costante aumento delle coppie con un solo figlio e la diminuzione delle coppie con tre o più figli.

Per effetto della prolungata permanenza nella famiglia di origine,

umentano le coppie i cui figli più piccoli sono maggiorenni e diminuisce il peso delle coppie più giovani.

Le famiglie di monogenitori con figli sono 5.892. Preponderante è la presenza di madri come monogenitore: 4.977 madri a fronte di 915 nuclei in cui il monogenitore è il padre; tale situazione è determinata in parte dall'affido, quasi esclusivo, alle madri a seguito di separazioni o divorzi e in parte alla maggiore longevità delle donne.

Nel 79% delle famiglie monogenitore vive un solo figlio, nettamente più elevato rispetto al 65% fra le coppie con figli.

Meritano un discorso a sé i nuclei monogenitore in cui è presente almeno un figlio minore, che rappresentano ben il 33%, a dimostrazione del fatto che non è più prevalente il peso dei genitori che restano soli per effetto della vedovanza, ma quello delle coppie con figli che si separano o divorziano.

Le famiglie di anziani di 65 anni e oltre sono 17.070, di cui il 60% di anziani soli.

Le famiglie al cui interno vive un "grande anziano", che ha cioè già compiuto 80 anni, sono ben 9.013 e di queste 5.578 sono composte solo da grandi anziani. Il miglioramento dei livelli di sopravvivenza nelle età anziane fa sì che le persone che vivono in coppia condividano una parte sempre più lunga della vita; infatti, fra gli anziani di 80 anni o più, ben il 16% vive ancora in coppia.

Parliamo, infine, di una componente che sta sempre più modificando la realtà demografica e sociale della popolazione e delle famiglie ferraresi: la componente straniera. Nell'ultimo decennio la presenza straniera a Ferrara è stata interessata, oltre che dall'intensificarsi dei flussi migratori, dalla crescente presenza di famiglie straniere. Questo processo di stabilizzazione appare legato a progetti migratori di medio-lungo periodo.

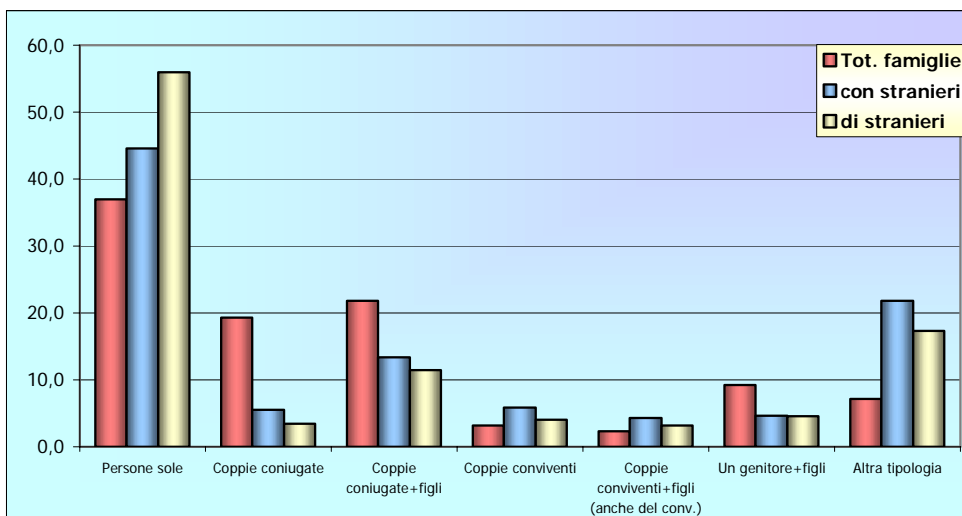
Nel 1996 gli stranieri residenti a Ferrara erano 1.067; un terzo degli stranieri erano asiatici, un quarto provenivano da Paesi dell'Unione Europea, il 12,4% dall'Africa settentrionale e solo il 10,0% dagli Altri Paesi Europei.

A partire dal 2002, a seguito dei provvedimenti che hanno consentito molte regolarizzazioni, l'immigrazione straniera ha subito un'accelerazione, in particolare dai Paesi dell'Est europeo e dal Nordafrica, ma si è trattato inizialmente soprattutto di singoli alla ricerca di un lavoro, che solo in seguito si sono ricongiunti con la loro famiglia o ne hanno creata una nuova.

Attualmente, degli 8.121 stranieri residenti, circa la metà viene dai Paesi Europei non appartenenti all'UE25.

Le famiglie con almeno un componente straniero sono quintuplicate, sia per effetto dell'arrivo a Ferrara di familiari dal Paese d'origine, sia per la costituzione di nuovi nuclei; le famiglie con stranieri da 734 sono salite a 4.414 e le famiglie di stranieri, che erano appena 476, attualmente sono 3.514.

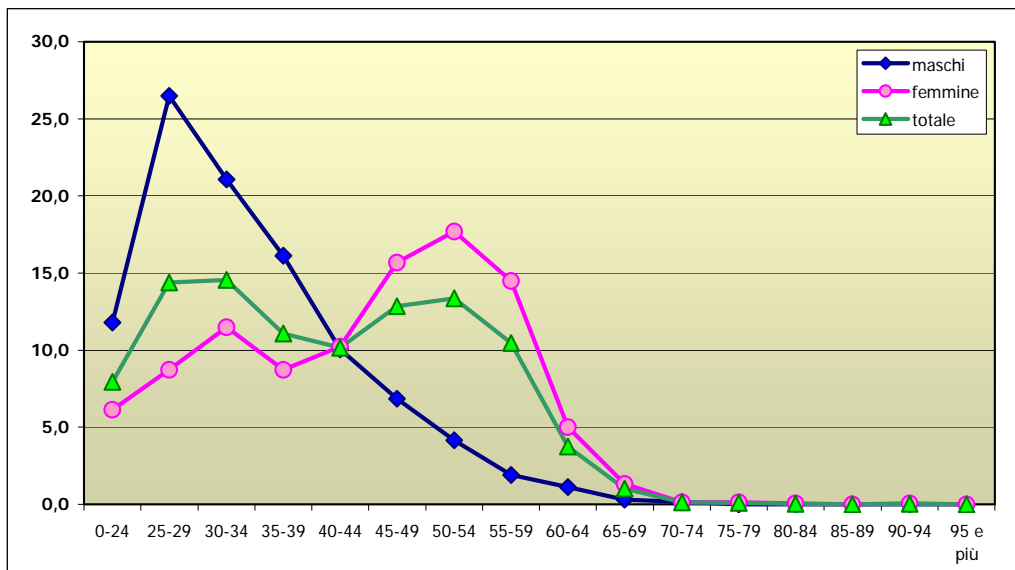
### Famiglie con stranieri per tipologia familiare



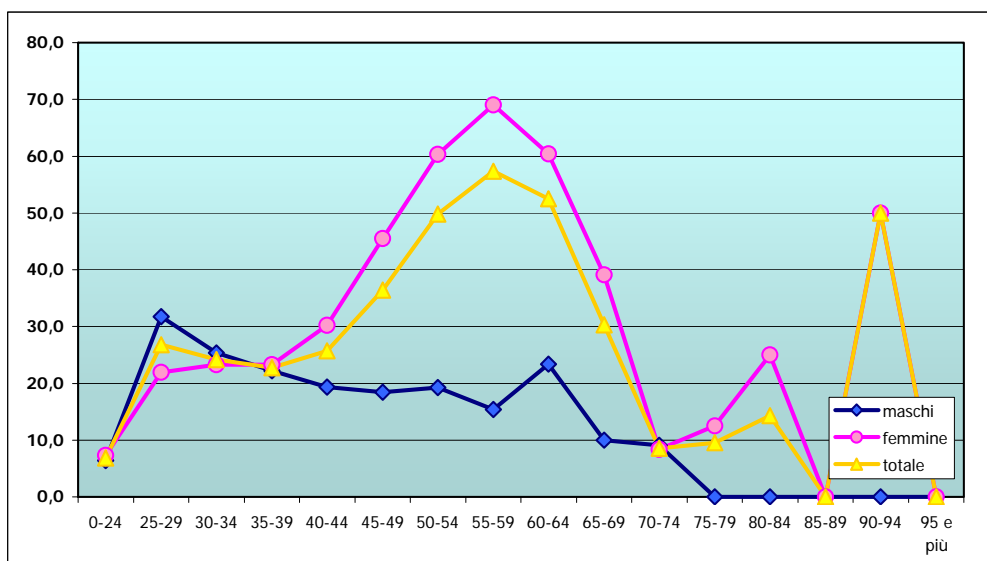
Le famiglie composte da un solo residente con cittadinanza straniera a Ferrara sono l'8,3% del totale delle famiglie unipersonali e sono cresciute con un ritmo assai più sostenuto rispetto a quello del totale dei residenti.

La composizione delle famiglie unipersonali straniere è ben diversa da quella del totale delle famiglie unipersonali. Per i maschi è decisamente sbilanciata verso le classi più giovani: costituire nucleo familiare a se stante per gli stranieri è prerogativa soprattutto dei giovani tra 25 e 44 anni di età. Per le femmine l'influenza della forte presenza di "badanti" fa concentrare la distribuzione soprattutto fra i 45 e i 59 anni, distribuzione nettamente diversa rispetto a quella regionale, in cui il 63% delle straniere sole ha un'età fra i 25 e i 44 anni.

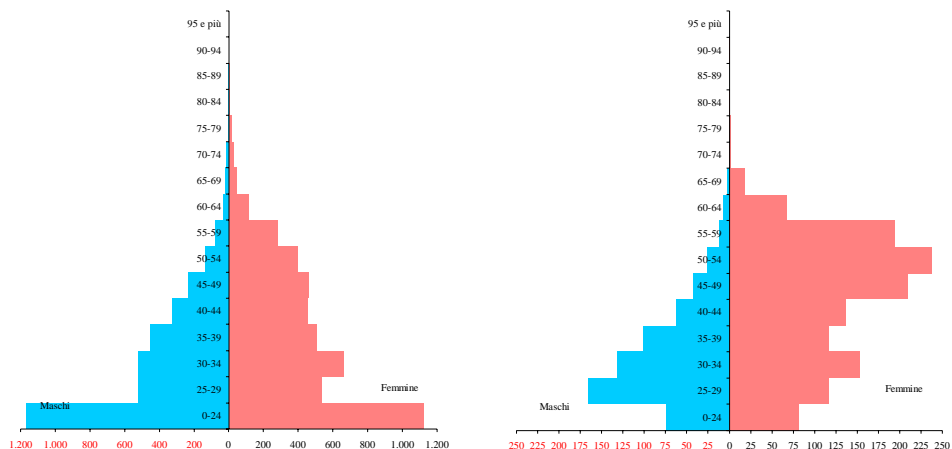
## Distribuzione di frequenza percentuale delle famiglie unipersonali straniere per classe d'età e genere



## Percentuale di residenti stranieri che vivono in famiglie unipersonali per classe d'età e genere



## Struttura per età della popolazione straniera complessiva e degli stranieri che vivono in famiglie unipersonali



L'esame della distribuzione della popolazione straniera residente per ruolo in famiglia mette in luce una particolarità: tra cittadini stranieri si rileva una significativa presenza di modelli familiari non centrati esclusivamente sulle relazioni di parentela che danno luogo ad un nucleo. Le famiglie con almeno un componente straniero sono, cioè, caratterizzate da quote significativamente più elevate, rispetto al totale, di persone non legate da vincoli di parentela o affettivi che vivono nello stesso alloggio e famiglie senza nucleo, per esempio fratelli e sorelle o altri parenti che vivono insieme.

La quota di cittadini stranieri che vivono con persone che non sono né partner né figli è significativamente superiore a quella dei cittadini italiani nella stessa condizione. Infatti, le famiglie con "Altra tipologia" rappresentano rispettivamente l'8,3%, il 9,3% e il 2,0% delle famiglie di stranieri, di quelle con almeno uno straniero e del totale delle famiglie.

D'altra parte, emerge chiaramente il processo di stabilizzazione della presenza straniera, con una crescita di famiglie con almeno un componente straniero costituite da un nucleo (coppie con o senza figli o nucleo monogenitore), rispetto a una presenza iniziale costituita essenzialmente da lavoratori singoli. Negli ultimi anni è diminuito il



peso percentuale delle famiglie senza nucleo e contemporaneamente sono aumentate in misura rilevante le famiglie costituite da una coppia, con o senza figli, o da un nucleo monogenitore; del resto, la famiglia mononucleare rappresenta il tipo di famiglia più diffuso anche nel complesso della popolazione (55,9% per il complesso delle famiglie, 33,6% per le famiglie con stranieri).

Tra le famiglie con almeno un componente straniero, è in netta crescita la percentuale di quelle interamente straniere: dal 62% nel 1996 al 67% nel 2002 fino a raggiungere l'80% nel 2008.

Con questo studio si è cercato di dare un quadro il più completo possibile delle famiglie ferraresi, delle loro caratteristiche e della loro evoluzione, ponendo una particolare attenzione non solo ai nuovi modelli di famiglia, che stanno via via emergendo nella società italiana ed europea, ma anche alla realtà di una sempre più massiccia presenza di famiglie straniere, con le loro peculiarità; tutto ciò allo scopo di dare uno strumento utile per una concreta programmazione degli interventi rivolti alle famiglie, che non possono non tenere conto dei profondi cambiamenti in atto nella nostra comunità.



## TAVOLE



**Famiglie residenti nel comune di Ferrara al 31/12 per numero di componenti. Anni 1998-2008**

| valori assoluti |               |               |               |               |               |               |               |               |               |               |               |
|-----------------|---------------|---------------|---------------|---------------|---------------|---------------|---------------|---------------|---------------|---------------|---------------|
| COMPONENTI      | ANNO          |               |               |               |               |               |               |               |               |               |               |
|                 | 1998          | 1999 (*)      | 2000          | 2001          | 2002          | 2003          | 2004          | 2005          | 2006          | 2007          | 2008          |
| 1               | 15.980        | 16.396        | 17.096        | 17.736        | 18.187        | 18.915        | 19.868        | 20.917        | 21.924        | 22.908        | 23.640        |
| 2               | 17.672        | 17.886        | 18.125        | 18.315        | 18.690        | 18.920        | 19.254        | 19.638        | 20.020        | 20.148        | 20.432        |
| 3               | 14.200        | 14.129        | 13.997        | 13.875        | 13.760        | 13.547        | 13.392        | 13.150        | 12.965        | 12.740        | 12.649        |
| 4               | 6.990         | 6.845         | 6.586         | 6.486         | 6.264         | 6.182         | 6.133         | 6.044         | 5.967         | 5.940         | 5.836         |
| 5               | 1.368         | 1.284         | 1.283         | 1.251         | 1.223         | 1.180         | 1.106         | 1.089         | 1.054         | 1.062         | 1.070         |
| 6 o più         | 407           | 374           | 359           | 350           | 323           | 320           | 319           | 309           | 304           | 293           | 319           |
| <b>TOTALE</b>   | <b>56.617</b> | <b>56.914</b> | <b>57.446</b> | <b>58.013</b> | <b>58.447</b> | <b>59.064</b> | <b>60.072</b> | <b>61.147</b> | <b>62.234</b> | <b>63.091</b> | <b>63.946</b> |

| valori percentuali |              |              |              |              |              |              |              |              |              |              |              |
|--------------------|--------------|--------------|--------------|--------------|--------------|--------------|--------------|--------------|--------------|--------------|--------------|
| COMPONENTI         | ANNO         |              |              |              |              |              |              |              |              |              |              |
|                    | 1998         | 1999 (*)     | 2000         | 2001         | 2002         | 2003         | 2004         | 2005         | 2006         | 2007         | 2008         |
| 1                  | 28,2         | 28,8         | 29,8         | 30,6         | 31,1         | 32,0         | 33,1         | 34,2         | 35,2         | 36,3         | 37,0         |
| 2                  | 31,2         | 31,4         | 31,6         | 31,6         | 32,0         | 32,0         | 32,1         | 32,1         | 32,2         | 31,9         | 32,0         |
| 3                  | 25,1         | 24,8         | 24,4         | 23,9         | 23,5         | 22,9         | 22,3         | 21,5         | 20,8         | 20,2         | 19,8         |
| 4                  | 12,3         | 12,0         | 11,5         | 11,2         | 10,7         | 10,5         | 10,2         | 9,9          | 9,6          | 9,4          | 9,1          |
| 5                  | 2,4          | 2,3          | 2,2          | 2,2          | 2,1          | 2,0          | 1,8          | 1,8          | 1,7          | 1,7          | 1,7          |
| 6 o più            | 0,7          | 0,7          | 0,6          | 0,6          | 0,6          | 0,5          | 0,5          | 0,5          | 0,5          | 0,5          | 0,5          |
| <b>TOTALE</b>      | <b>100,0</b> | <b>100,0</b> | <b>100,0</b> | <b>100,0</b> | <b>100,0</b> | <b>100,0</b> | <b>100,0</b> | <b>100,0</b> | <b>100,0</b> | <b>100,0</b> | <b>100,0</b> |

(\*) al 29-10

**Famiglie residenti nel comune di Ferrara al 31/12 per tipologia familiare. Anni 1998-2008**

valori assoluti

| TIPOLOGIA FAMILIARE                       | ANNO          |               |               |               |               |               |               |               |               |               |               |
|---|---------------|---------------|---------------|---------------|---------------|---------------|---------------|---------------|---------------|---------------|---------------|
|   | 1998          | 1999 (*)      | 2000          | 2001          | 2002          | 2003          | 2004          | 2005          | 2006          | 2007          | 2008          |
| <b><u>valori assoluti</u></b>             |               |               |               |               |               |               |               |               |               |               |               |
| Persone sole                              | 15.980        | 16.396        | 17.096        | 17.736        | 18.187        | 18.915        | 19.868        | 21.059        | 21.924        | 22.908        | 23.640        |
| Coppie coniugate                          | 11.530        | 11.597        | 11.639        | 11.656        | 11.786        | 11.769        | 11.899        | 12.087        | 12.268        | 12.333        | 12.366        |
| Coppie coniugate+figli                    | 17.374        | 17.119        | 16.704        | 16.353        | 16.014        | 15.670        | 15.345        | 14.937        | 14.589        | 14.199        | 13.955        |
| Coppie coniugate+figli+altri              | 1.466         | 1.396         | 1.352         | 1.322         | 1.245         | 1.215         | 1.119         | 1.067         | 999           | 978           | 946           |
| Coppie coniugate+altri                    | 600           | 591           | 605           | 616           | 574           | 585           | 589           | 599           | 581           | 592           | 578           |
| Un genitore+figli                         | 4.961         | 4.996         | 4.994         | 5.100         | 5.254         | 5.367         | 5.376         | 5.455         | 5.587         | 5.697         | 5.892         |
| Un genitore+figli+altri                   | 1.352         | 1.340         | 1.310         | 1.287         | 1.276         | 1.252         | 1.227         | 1.176         | 1.128         | 1.062         | 1.024         |
| Coppie conviventi                         | 1.118         | 1.158         | 1.300         | 1.429         | 1.536         | 1.609         | 1.778         | 1.856         | 1.946         | 1.943         | 2.051         |
| Coppie conviventi+figli (anche del conv.) | 729           | 772           | 859           | 932           | 985           | 1.050         | 1.085         | 1.170         | 1.269         | 1.403         | 1.472         |
| Coppie conviventi+figli+altri             | 37            | 24            | 24            | 35            | 33            | 32            | 59            | 65            | 78            | 87            | 89            |
| Coppie conviventi+altri                   | 28            | 25            | 28            | 28            | 29            | 25            | 126           | 151           | 148           | 171           | 213           |
| Intestatario + genitori (anche con altri) | 407           | 396           | 408           | 418           | 418           | 415           | 409           | 420           | 431           | 436           | 421           |
| Altra tipologia                           | 1.035         | 1.104         | 1.127         | 1.101         | 1.110         | 1.160         | 1.192         | 1.247         | 1.286         | 1.282         | 1.299         |
| <b>TOTALE</b>                             | <b>56.617</b> | <b>56.914</b> | <b>57.446</b> | <b>58.013</b> | <b>58.447</b> | <b>59.064</b> | <b>60.072</b> | <b>61.289</b> | <b>62.234</b> | <b>63.091</b> | <b>63.946</b> |
| <b><u>valori percentuali</u></b>          |               |               |               |               |               |               |               |               |               |               |               |
| Persone sole                              | 28,2          | 28,8          | 29,8          | 30,6          | 31,1          | 32,0          | 33,1          | 34,4          | 35,2          | 36,3          | 37,0          |
| Coppie coniugate                          | 20,4          | 20,4          | 20,3          | 20,1          | 20,2          | 19,9          | 19,8          | 19,7          | 19,7          | 19,5          | 19,3          |
| Coppie coniugate+figli                    | 30,7          | 30,1          | 29,1          | 28,2          | 27,4          | 26,5          | 25,5          | 24,4          | 23,4          | 22,5          | 21,8          |
| Coppie coniugate+figli+altri              | 2,6           | 2,5           | 2,4           | 2,3           | 2,1           | 2,1           | 1,9           | 1,7           | 1,6           | 1,6           | 1,5           |
| Coppie coniugate+altri                    | 1,1           | 1,0           | 1,1           | 1,1           | 1,0           | 1,0           | 1,0           | 1,0           | 0,9           | 0,9           | 0,9           |
| Un genitore+figli                         | 8,8           | 8,8           | 8,7           | 8,8           | 9,0           | 9,1           | 8,9           | 8,9           | 9,0           | 9,0           | 9,2           |
| Un genitore+figli+altri                   | 2,4           | 2,4           | 2,3           | 2,2           | 2,2           | 2,1           | 2,0           | 1,9           | 1,8           | 1,7           | 1,6           |
| Coppie conviventi                         | 2,0           | 2,0           | 2,3           | 2,5           | 2,6           | 2,7           | 3,0           | 3,0           | 3,1           | 3,1           | 3,2           |
| Coppie conviventi+figli (anche del conv.) | 1,3           | 1,4           | 1,5           | 1,6           | 1,7           | 1,8           | 1,8           | 1,9           | 2,0           | 2,2           | 2,3           |
| Coppie conviventi+figli+altri             | 0,1           | 0,0           | 0,0           | 0,1           | 0,1           | 0,1           | 0,1           | 0,1           | 0,1           | 0,1           | 0,1           |
| Coppie conviventi+altri                   | 0,0           | 0,0           | 0,0           | 0,0           | 0,0           | 0,0           | 0,2           | 0,2           | 0,2           | 0,3           | 0,3           |
| Intestatario + genitori (anche con altri) | 0,7           | 0,7           | 0,7           | 0,7           | 0,7           | 0,7           | 0,7           | 0,7           | 0,7           | 0,7           | 0,7           |
| Altra tipologia                           | 1,8           | 1,9           | 2,0           | 1,9           | 1,9           | 2,0           | 2,0           | 2,0           | 2,1           | 2,0           | 2,0           |
| <b>TOTALE</b>                             | <b>100,0</b>  | <b>100,0</b>  | <b>100,0</b>  | <b>100,0</b>  | <b>100,0</b>  | <b>100,0</b>  | <b>100,0</b>  | <b>100,0</b>  | <b>100,0</b>  | <b>100,0</b>  | <b>100,0</b>  |

(\*) al 29-10

## Famiglie residenti nel comune di Ferrara al 31/12 per circoscrizione. Anni 1998-2008

| CIRCOSCRIZIONE                            | valori assoluti |               |               |               |               |               |               |               |               |               |               |
|---|-----------------|---------------|---------------|---------------|---------------|---------------|---------------|---------------|---------------|---------------|---------------|
|   | ANNO            |               |               |               |               |               |               |               |               |               |               |
|   | 1998            | 1999 (*)      | 2000          | 2001          | 2002          | 2003          | 2004          | 2005          | 2006          | 2007          | 2008          |
| <b><u>valori assoluti</u></b>             |                 |               |               |               |               |               |               |               |               |               |               |
| Centro Cittadino                          | 9.711           | 9.680         | 9.717         | 9.886         | 9.725         | 9.698         | 9.814         | 9.881         | 9.973         | 10.018        | 10.028        |
| Giardino-Arianuova-Doro                   | 8.677           | 8.652         | 8.631         | 8.620         | 8.567         | 8.586         | 8.567         | 8.571         | 8.673         | 8.709         | 8.734         |
| Via Bologna (**)                          | 10.956          | 11.317        | 11.438        | 11.170        | 11.530        | 11.621        | 11.765        | 12.026        | 12.245        | 12.365        | 12.539        |
| Zona Est                                  | 8.872           | 9.067         | 9.288         | 9.510         | 9.766         | 9.986         | 10.316        | 10.730        | 10.950        | 11.213        | 11.476        |
| Zona Nord                                 | 5.802           | 5.805         | 5.833         | 5.863         | 5.986         | 6.007         | 6.093         | 6.212         | 6.272         | 6.363         | 6.414         |
| Zona Nord-Ovest                           | 4.220           | 4.251         | 4.337         | 4.397         | 4.475         | 4.603         | 4.686         | 4.758         | 4.892         | 4.966         | 5.057         |
| Zona Nord-Est                             | 3.382           | 3.405         | 3.415         | 3.368         | 3.469         | 3.529         | 3.596         | 3.626         | 3.734         | 3.835         | 3.905         |
| Zona Sud (**)                             | 4.997           | 4.737         | 4.788         | 5.202         | 4.929         | 5.034         | 5.199         | 5.305         | 5.442         | 5.567         | 5.720         |
| Non attribuita e senza fissa dimora (***) |                 |               |               |               |               |               | 36            | 38            | 53            | 55            | 73            |
| <b>TOTALE</b>                             | <b>56.617</b>   | <b>56.914</b> | <b>57.447</b> | <b>58.016</b> | <b>58.447</b> | <b>59.064</b> | <b>60.072</b> | <b>61.147</b> | <b>62.234</b> | <b>63.091</b> | <b>63.946</b> |
| <b><u>valori percentuali</u></b>          |                 |               |               |               |               |               |               |               |               |               |               |
| Centro Cittadino                          | 17,2            | 17,0          | 16,9          | 17,0          | 16,6          | 16,4          | 16,3          | 16,2          | 16,0          | 15,9          | 15,7          |
| Giardino-Arianuova-Doro                   | 15,3            | 15,2          | 15,0          | 14,9          | 14,7          | 14,5          | 14,3          | 14,0          | 13,9          | 13,8          | 13,7          |
| Via Bologna (**)                          | 19,4            | 19,9          | 19,9          | 19,3          | 19,7          | 19,7          | 19,6          | 19,7          | 19,7          | 19,6          | 19,6          |
| Zona Est                                  | 15,7            | 15,9          | 16,2          | 16,4          | 16,7          | 16,9          | 17,2          | 17,5          | 17,6          | 17,8          | 17,9          |
| Zona Nord                                 | 10,2            | 10,2          | 10,2          | 10,1          | 10,2          | 10,2          | 10,1          | 10,2          | 10,1          | 10,1          | 10,0          |
| Zona Nord-Ovest                           | 7,5             | 7,5           | 7,5           | 7,6           | 7,7           | 7,8           | 7,8           | 7,8           | 7,9           | 7,9           | 7,9           |
| Zona Nord-Est                             | 6,0             | 6,0           | 5,9           | 5,8           | 5,9           | 6,0           | 6,0           | 5,9           | 6,0           | 6,1           | 6,1           |
| Zona Sud (**)                             | 8,8             | 8,3           | 8,3           | 9,0           | 8,4           | 8,5           | 8,7           | 8,7           | 8,7           | 8,8           | 8,9           |
| Non attribuita e senza fissa dimora (***) |                 |               |               |               |               |               | 0,1           | 0,1           | 0,1           | 0,1           | 0,1           |
| <b>TOTALE</b>                             | <b>100,0</b>    | <b>100,0</b>  | <b>100,0</b>  | <b>100,0</b>  | <b>100,0</b>  | <b>100,0</b>  | <b>100,0</b>  | <b>100,0</b>  | <b>100,0</b>  | <b>100,0</b>  | <b>100,0</b>  |

(\*) al 29-10

(\*\*) nel 1999 la circoscrizione ha subito una modifica territoriale.

(\*\*\*) fino al 2003 le persone senza fissa dimora sono conteggiate nella Circoscrizione Centro Cittadino

**Famiglie residenti nel comune di Ferrara al 31-12-2008 per circoscrizione**

| CIRCOSCRIZIONE          | TOTALE        | FAMIGLIE:     |               |               |               |              |
|-------------------------|---------------|---------------|---------------|---------------|---------------|--------------|
|                         | FAMIGLIE      | Unipersonali  | Con minori    | Di anziani    | Con stranieri | Di stranieri |
| Centro Cittadino        | 10.028        | 5.172         | 1.361         | 2.605         | 1.008         | 849          |
| Giardino-Arianuova-Doro | 8.734         | 3.858         | 1.253         | 2.864         | 944           | 819          |
| Via Bologna             | 12.539        | 4.450         | 2.187         | 3.546         | 896           | 698          |
| Zona Est                | 11.476        | 3.675         | 2.459         | 2.651         | 467           | 346          |
| Zona Nord               | 6.414         | 2.129         | 1.231         | 1.927         | 374           | 296          |
| Zona Nord Ovest         | 5.057         | 1.593         | 980           | 1.231         | 257           | 178          |
| Zona Nord Est           | 3.905         | 1.001         | 846           | 892           | 143           | 97           |
| Zona Sud                | 5.720         | 1.701         | 1.260         | 1.354         | 307           | 213          |
| senza fissa dimora      | 73            | 61            | 32            | 0             | 18            | 18           |
| <b>TOTALE</b>           | <b>63.946</b> | <b>23.640</b> | <b>11.609</b> | <b>17.070</b> | <b>4.414</b>  | <b>3.514</b> |

**Famiglie residenti nel comune di Ferrara al 31-12-2008 per numero di componenti**

| NUMERO DI COMPONENTI | TOTALE FAMIGLIE | Famiglie con componenti sia stranieri che italiani |            |           |           |            | Famiglie composte di soli stranieri | Totale famiglie con almeno un componente straniero | di cui: con almeno un minore |
|----------------------|-----------------|--|------------|-----------|-----------|------------|-------------------------------------|--|------------------------------|
|                      |                 | n. di stranieri                                    |            |           |           | Totale     |                                     |  |                              |
|                      |                 | 1  | 2          | 3         | 4 o più   |            |                                     |  |                              |
| 1                    | 23.640          | -  | -          | -         | -         | 0          | 1.966                               | 1.966  | 5                            |
| 2                    | 20.432          | 360  | -          | -         | -         | 360        | 574                                 | 934  | 132                          |
| 3                    | 12.649          | 218  | 57         | -         | -         | 275        | 435                                 | 710  | 445                          |
| 4                    | 5.836           | 123  | 32         | 16        | -         | 171        | 341                                 | 512  | 397                          |
| 5                    | 1.070           | 30   | 14         | 6         | 12        | 62         | 123                                 | 185  | 167                          |
| 6 o più              | 319             | 16   | 6          | 3         | 7         | 32         | 75                                  | 107  | 101                          |
| <b>TOTALE</b>        | <b>63.946</b>   | <b>747</b>   | <b>109</b> | <b>25</b> | <b>19</b> | <b>900</b> | <b>3.514</b>                        | <b>4.414</b>                                       | <b>1.247</b>                 |



**Famiglie residenti nel comune di Ferrara al 31/12/2008 per tipologia familiare e numero di componenti**  
valori assoluti

| TIPOLOGIA FAMILIARE                       | COMPONENTI    |               |               |              |              |            | TOTALE        |
|---|---------------|---------------|---------------|--------------|--------------|------------|---------------|
|   | 1             | 2             | 3             | 4            | 5            | 6 o più    |               |
| Persone sole                              | 23.640        | -             | -             | -            | -            | -          | <b>23.640</b> |
| Coppie coniugate                          | -             | 12.366        | -             | -            | -            | -          | <b>12.366</b> |
| Coppie coniugate+figli                    | -             | -             | 9.001         | 4.322        | 534          | 98         | <b>13.955</b> |
| Coppie coniugate+figli+altri              | -             | -             | -             | 499          | 299          | 148        | <b>946</b>    |
| Coppie coniugate+altri                    | -             | -             | 491           | 64           | 17           | 6          | <b>578</b>    |
| Un genitore+figli                         | -             | 4.667         | 1.084         | 125          | 12           | 4          | <b>5.892</b>  |
| Un genitore+figli+altri                   | -             | -             | 560           | 325          | 111          | 28         | <b>1.024</b>  |
| Coppie conviventi                         | -             | 2.051         | -             | -            | -            | -          | <b>2.051</b>  |
| Coppie conviventi+figli (anche del conv.) | -             | -             | 1.084         | 347          | 37           | 4          | <b>1.472</b>  |
| Coppie conviventi+figli+altri             | -             | -             | -             | 43           | 30           | 16         | <b>89</b>     |
| Coppie conviventi+altri                   | -             | -             | 148           | 46           | 10           | 9          | <b>213</b>    |
| Intestataro + genitori (anche con altri)  | -             | 297           | 99            | 20           | 4            | 1          | <b>421</b>    |
| Altra tipologia                           | -             | 1.051         | 182           | 45           | 16           | 5          | <b>1.299</b>  |
| <b>TOTALE</b>                             | <b>23.640</b> | <b>20.432</b> | <b>12.649</b> | <b>5.836</b> | <b>1.070</b> | <b>319</b> | <b>63.946</b> |

| TIPOLOGIA FAMILIARE                       | COMPONENTI  |             |             |            |            |            | TOTALE      |
|---|-------------|-------------|-------------|------------|------------|------------|-------------|
|   | 1           | 2           | 3           | 4          | 5          | 6 o più    |             |
| Persone sole                              | 37,0        | -           | -           | -          | -          | -          | <b>37,0</b> |
| Coppie coniugate                          | -           | 19,3        | -           | -          | -          | -          | <b>19,3</b> |
| Coppie coniugate+figli                    | -           | -           | 14,1        | 6,8        | 0,8        | 0,2        | <b>21,8</b> |
| Coppie coniugate+figli+altri              | -           | -           | -           | 0,8        | 0,5        | 0,2        | <b>1,5</b>  |
| Coppie coniugate+altri                    | -           | -           | 0,8         | 0,1        | 0,0        | 0,0        | <b>0,9</b>  |
| Un genitore+figli                         | -           | 7,3         | 1,7         | 0,2        | 0,0        | 0,0        | <b>9,2</b>  |
| Un genitore+figli+altri                   | -           | -           | 0,9         | 0,5        | 0,2        | 0,0        | <b>1,6</b>  |
| Coppie conviventi                         | -           | 3,2         | -           | -          | -          | -          | <b>3,2</b>  |
| Coppie conviventi+figli (anche del conv.) | -           | -           | 1,7         | 0,5        | 0,1        | 0,0        | <b>2,3</b>  |
| Coppie conviventi+figli+altri             | -           | -           | -           | 0,1        | 0,0        | 0,0        | <b>0,1</b>  |
| Coppie conviventi+altri                   | -           | -           | 0,2         | 0,1        | 0,0        | 0,0        | <b>0,3</b>  |
| Intestataro + genitori (anche con altri)  | -           | 0,5         | 0,2         | 0,0        | 0,0        | 0,0        | <b>0,7</b>  |
| Altra tipologia                           | -           | 1,6         | 0,3         | 0,1        | 0,0        | 0,0        | <b>2,0</b>  |
| <b>TOTALE</b>                             | <b>37,0</b> | <b>32,0</b> | <b>19,8</b> | <b>9,1</b> | <b>1,7</b> | <b>0,5</b> | <b>100</b>  |

**Famiglie residenti nel comune di Ferrara al 31-12-2008 per circoscrizione e numero di componenti**

| CIRCOSCRIZIONE          | COMPONENTI    |               |               |              |              |            | valori assoluti |
|-------------------------|---------------|---------------|---------------|--------------|--------------|------------|-----------------|
|                         |               |               |               |              |              |            | TOTALE          |
|                         | 1             | 2             | 3             | 4            | 5            | 6 o più    |                 |
| Centro Cittadino        | 5.172         | 2.669         | 1.366         | 675          | 115          | 31         | <b>10.028</b>   |
| Giardino-Arianuova-Doro | 3.858         | 2.658         | 1.411         | 642          | 135          | 30         | <b>8.734</b>    |
| Via Bologna             | 4.450         | 4.435         | 2.364         | 1.037        | 185          | 68         | <b>12.539</b>   |
| Zona Est                | 3.675         | 3.728         | 2.553         | 1.270        | 201          | 49         | <b>11.476</b>   |
| Zona Nord               | 2.129         | 2.130         | 1.398         | 591          | 127          | 39         | <b>6.414</b>    |
| Zona Nord Ovest         | 1.593         | 1.749         | 1.132         | 471          | 87           | 25         | <b>5.057</b>    |
| Zona Nord Est           | 1.001         | 1.280         | 1.037         | 477          | 86           | 24         | <b>3.905</b>    |
| Zona Sud                | 1.701         | 1.779         | 1.385         | 671          | 133          | 51         | <b>5.720</b>    |
| senza fissa dimora      | 61            | 4             | 3             | 2            | 1            | 2          | <b>73</b>       |
| <b>TOTALE</b>           | <b>23.640</b> | <b>20.432</b> | <b>12.649</b> | <b>5.836</b> | <b>1.070</b> | <b>319</b> | <b>63.946</b>   |

| CIRCOSCRIZIONE          | COMPONENTI  |             |             |            |            |            | valori percentuali |
|-------------------------|-------------|-------------|-------------|------------|------------|------------|--------------------|
|                         |             |             |             |            |            |            | TOTALE             |
|                         | 1           | 2           | 3           | 4          | 5          | 6 o più    |                    |
| Centro Cittadino        | 51,6        | 26,6        | 13,6        | 6,7        | 1,1        | 0,3        | <b>100</b>         |
| Giardino-Arianuova-Doro | 44,2        | 30,4        | 16,2        | 7,4        | 1,5        | 0,3        | <b>100</b>         |
| Via Bologna             | 35,5        | 35,4        | 18,9        | 8,3        | 1,5        | 0,5        | <b>100</b>         |
| Zona Est                | 32,0        | 32,5        | 22,2        | 11,1       | 1,8        | 0,4        | <b>100</b>         |
| Zona Nord               | 33,2        | 33,2        | 21,8        | 9,2        | 2,0        | 0,6        | <b>100</b>         |
| Zona Nord Ovest         | 31,5        | 34,6        | 22,4        | 9,3        | 1,7        | 0,5        | <b>100</b>         |
| Zona Nord Est           | 25,6        | 32,8        | 26,6        | 12,2       | 2,2        | 0,6        | <b>100</b>         |
| Zona Sud                | 29,7        | 31,1        | 24,2        | 11,7       | 2,3        | 0,9        | <b>100</b>         |
| senza fissa dimora      | 83,6        | 5,5         | 4,1         | 2,7        | 1,4        | 2,7        | <b>100</b>         |
| <b>TOTALE</b>           | <b>37,0</b> | <b>32,0</b> | <b>19,8</b> | <b>9,1</b> | <b>1,7</b> | <b>0,5</b> | <b>100</b>         |

Famiglie residenti nel comune di Ferrara al 31/12/2008 per tipologia familiare e circoscrizione

| TIPOLOGIA FAMILIARE                       | CIRCOSCRIZIONE |                |               |               |              |               |              |              |           | valori assoluti | TOTALE |
|---|----------------|----------------|---------------|---------------|--------------|---------------|--------------|--------------|-----------|-----------------|--------|
|   | Centro         | Giardino       | Via           | Zona          | Zona         | Zona          | Zona         | Zona         | sfd       |                 |        |
|   | Citta-<br>dino | Arian.<br>Doro | Bologna       | Est           | Nord         | Nord<br>Ovest | Nord<br>Est  | Sud          |           |                 |        |
| Persone sole                              | 5.172          | 3.858          | 4.450         | 3.675         | 2.129        | 1.593         | 1.001        | 1.701        | 61        | <b>23.640</b>   |        |
| Coppie coniugate                          | 1.407          | 1.530          | 2.764         | 2.390         | 1.313        | 1.070         | 822          | 1.070        | 0         | <b>12.366</b>   |        |
| Coppie coniugate+figli                    | 1.502          | 1.567          | 2.555         | 3.072         | 1.469        | 1.168         | 1.154        | 1.467        | 1         | <b>13.955</b>   |        |
| Coppie coniugate+figli+altri              | 66             | 80             | 168           | 179           | 104          | 97            | 103          | 148          | 1         | <b>946</b>      |        |
| Coppie coniugate+altri                    | 41             | 60             | 112           | 101           | 71           | 64            | 54           | 75           | 0         | <b>578</b>      |        |
| Un genitore+figli                         | 909            | 826            | 1.247         | 1.006         | 650          | 438           | 324          | 486          | 6         | <b>5.892</b>    |        |
| Un genitore+figli+altri                   | 106            | 91             | 174           | 161           | 130          | 96            | 90           | 174          | 2         | <b>1.024</b>    |        |
| Coppie conviventi                         | 313            | 211            | 399           | 373           | 186          | 218           | 137          | 214          | 0         | <b>2.051</b>    |        |
| Coppie conviventi+figli (anche del conv.) | 157            | 135            | 287           | 245           | 166          | 156           | 113          | 213          | 0         | <b>1.472</b>    |        |
| Coppie conviventi+figli+altri             | 9              | 17             | 28            | 3             | 11           | 9             | 5            | 7            | 0         | <b>89</b>       |        |
| Coppie conviventi+altri                   | 29             | 38             | 39            | 29            | 28           | 16            | 11           | 23           | 0         | <b>213</b>      |        |
| Intestatario + genitori (anche con altri) | 57             | 64             | 75            | 78            | 42           | 36            | 27           | 42           | 0         | <b>421</b>      |        |
| Altra tipologia                           | 260            | 257            | 241           | 164           | 115          | 96            | 64           | 100          | 2         | <b>1.299</b>    |        |
| <b>TOTALE</b>                             | <b>10.028</b>  | <b>8.734</b>   | <b>12.539</b> | <b>11.476</b> | <b>6.414</b> | <b>5.057</b>  | <b>3.905</b> | <b>5.720</b> | <b>73</b> | <b>63.946</b>   |        |

| TIPOLOGIA FAMILIARE                       | CIRCOSCRIZIONE |                |            |            |            |               |             |            |            | valori percentuali | TOTALE |
|---|----------------|----------------|------------|------------|------------|---------------|-------------|------------|------------|--------------------|--------|
|   | Centro         | Giardino       | Via        | Zona       | Zona       | Zona          | Zona        | Zona       | sfd        |                    |        |
|   | Citta-<br>dino | Arian.<br>Doro | Bologna    | Est        | Nord       | Nord<br>Ovest | Nord<br>Est | Sud        |            |                    |        |
| Persone sole                              | 51,6           | 44,2           | 35,5       | 32,0       | 33,2       | 31,5          | 25,6        | 29,7       | 83,6       | <b>37,0</b>        |        |
| Coppie coniugate                          | 14,0           | 17,5           | 22,0       | 20,8       | 20,5       | 21,2          | 21,0        | 18,7       | 0,0        | <b>19,3</b>        |        |
| Coppie coniugate+figli                    | 15,0           | 17,9           | 20,4       | 26,8       | 22,9       | 23,1          | 29,6        | 25,6       | 1,4        | <b>21,8</b>        |        |
| Coppie coniugate+figli+altri              | 0,7            | 0,9            | 1,3        | 1,6        | 1,6        | 1,9           | 2,6         | 2,6        | 1,4        | <b>1,5</b>         |        |
| Coppie coniugate+altri                    | 0,4            | 0,7            | 0,9        | 0,9        | 1,1        | 1,3           | 1,4         | 1,3        | 0,0        | <b>0,9</b>         |        |
| Un genitore+figli                         | 9,1            | 9,5            | 9,9        | 8,8        | 10,1       | 8,7           | 8,3         | 8,5        | 8,2        | <b>9,2</b>         |        |
| Un genitore+figli+altri                   | 1,1            | 1,0            | 1,4        | 1,4        | 2,0        | 1,9           | 2,3         | 3,0        | 2,7        | <b>1,6</b>         |        |
| Coppie conviventi                         | 3,1            | 2,4            | 3,2        | 3,3        | 2,9        | 4,3           | 3,5         | 3,7        | 0,0        | <b>3,2</b>         |        |
| Coppie conviventi+figli (anche del conv.) | 1,6            | 1,5            | 2,3        | 2,1        | 2,6        | 3,1           | 2,9         | 3,7        | 0,0        | <b>2,3</b>         |        |
| Coppie conviventi+figli+altri             | 0,1            | 0,2            | 0,2        | 0,0        | 0,2        | 0,2           | 0,1         | 0,1        | 0,0        | <b>0,1</b>         |        |
| Coppie conviventi+altri                   | 0,3            | 0,4            | 0,3        | 0,3        | 0,4        | 0,3           | 0,3         | 0,4        | 0,0        | <b>0,3</b>         |        |
| Intestatario + genitori (anche con altri) | 0,6            | 0,7            | 0,6        | 0,7        | 0,7        | 0,7           | 0,7         | 0,7        | 0,0        | <b>0,7</b>         |        |
| Altra tipologia                           | 2,6            | 2,9            | 1,9        | 1,4        | 1,8        | 1,9           | 1,6         | 1,7        | 2,7        | <b>2,0</b>         |        |
| <b>TOTALE</b>                             | <b>100</b>     | <b>100</b>     | <b>100</b> | <b>100</b> | <b>100</b> | <b>100</b>    | <b>100</b>  | <b>100</b> | <b>100</b> | <b>100</b>         |        |

**Famiglie residenti nel comune di Ferrara al 31/12/2008 per numero di componenti e sesso ed età dell'intestatario**

| SESSO ED ETA'  | COMPONENTI    |               |               |              |              |            | TOTALE        |
|----------------|---------------|---------------|---------------|--------------|--------------|------------|---------------|
|                | 1             | 2             | 3             | 4            | 5            | 6 o più    |               |
| <b>Maschi</b>  |               |               |               |              |              |            |               |
| 15-24          | 272           | 45            | 25            | 10           | 4            | 3          | 359           |
| 25-34          | 1.596         | 807           | 516           | 198          | 40           | 15         | 3.172         |
| 35-44          | 2.050         | 1.349         | 1.806         | 1.324        | 233          | 50         | 6.812         |
| 45-54          | 1.514         | 1.291         | 2.593         | 1.683        | 266          | 77         | 7.424         |
| 55-64          | 1.144         | 2.827         | 2.516         | 955          | 157          | 40         | 7.639         |
| 65-74          | 959           | 4.159         | 1.569         | 375          | 77           | 45         | 7.184         |
| 75 e più       | 1.234         | 3.696         | 749           | 153          | 55           | 32         | 5.919         |
| <b>TOTALE</b>  | <b>8.769</b>  | <b>14.174</b> | <b>9.774</b>  | <b>4.698</b> | <b>832</b>   | <b>262</b> | <b>38.509</b> |
| <b>Femmine</b> |               |               |               |              |              |            |               |
| 15-24          | 292           | 67            | 17            | 7            | 3            | 2          | 388           |
| 25-34          | 1.476         | 680           | 322           | 122          | 31           | 7          | 2.638         |
| 35-44          | 1.737         | 1.218         | 918           | 429          | 66           | 23         | 4.391         |
| 45-54          | 1.673         | 1.168         | 664           | 256          | 35           | 9          | 3.805         |
| 55-64          | 1.608         | 1.024         | 340           | 94           | 17           | 6          | 3.089         |
| 65-74          | 2.424         | 899           | 262           | 69           | 31           | 3          | 3.688         |
| 75 e più       | 5.661         | 1.202         | 352           | 161          | 55           | 7          | 7.438         |
| <b>TOTALE</b>  | <b>14.871</b> | <b>6.258</b>  | <b>2.875</b>  | <b>1.138</b> | <b>238</b>   | <b>57</b>  | <b>25.437</b> |
| <b>Totale</b>  |               |               |               |              |              |            |               |
| 15-24          | 564           | 112           | 42            | 17           | 7            | 5          | 747           |
| 25-34          | 3.072         | 1.487         | 838           | 320          | 71           | 22         | 5.810         |
| 35-44          | 3.787         | 2.567         | 2.724         | 1.753        | 299          | 73         | 11.203        |
| 45-54          | 3.187         | 2.459         | 3.257         | 1.939        | 301          | 86         | 11.229        |
| 55-64          | 2.752         | 3.851         | 2.856         | 1.049        | 174          | 46         | 10.728        |
| 65-74          | 3.383         | 5.058         | 1.831         | 444          | 108          | 48         | 10.872        |
| 75 e più       | 6.895         | 4.898         | 1.101         | 314          | 110          | 39         | 13.357        |
| <b>TOTALE</b>  | <b>23.640</b> | <b>20.432</b> | <b>12.649</b> | <b>5.836</b> | <b>1.070</b> | <b>319</b> | <b>63.946</b> |

**Famiglie residenti nel comune di Ferrara al 31-12-2008 per età,  
sesso e stato civile**

| ETA'           | Stato civile dell'intestatario |               |               |              | Totale        |
|----------------|--------------------------------|---------------|---------------|--------------|---------------|
|                | celibe                         | coniug.       | ved.          | divorz.      |               |
| <b>Maschi</b>  |                                |               |               |              |               |
| 15-24          | 340                            | 19            | 0             | 0            | <b>359</b>    |
| 25-34          | 2.271                          | 891           | 0             | 10           | <b>3.172</b>  |
| 35-44          | 2.542                          | 4.051         | 9             | 210          | <b>6.812</b>  |
| 45-54          | 1.089                          | 5.806         | 58            | 471          | <b>7.424</b>  |
| 55-64          | 512                            | 6.568         | 232           | 327          | <b>7.639</b>  |
| 65-74          | 341                            | 6.191         | 497           | 155          | <b>7.184</b>  |
| 75 e più       | 208                            | 4.396         | 1.267         | 48           | <b>5.919</b>  |
| <b>TOTALE</b>  | <b>7.303</b>                   | <b>27.922</b> | <b>2.063</b>  | <b>1.221</b> | <b>38.509</b> |
| <b>Femmine</b> |                                |               |               |              |               |
| 15-24          | 354                            | 33            | 1             | 0            | <b>388</b>    |
| 25-34          | 1.957                          | 639           | 5             | 37           | <b>2.638</b>  |
| 35-44          | 2.192                          | 1.738         | 60            | 401          | <b>4.391</b>  |
| 45-54          | 1.368                          | 1.455         | 248           | 734          | <b>3.805</b>  |
| 55-64          | 729                            | 949           | 875           | 536          | <b>3.089</b>  |
| 65-74          | 502                            | 425           | 2.454         | 307          | <b>3.688</b>  |
| 75 e più       | 632                            | 134           | 6.511         | 161          | <b>7.438</b>  |
| <b>TOTALE</b>  | <b>7.734</b>                   | <b>5.373</b>  | <b>10.154</b> | <b>2.176</b> | <b>25.437</b> |
| <b>Totale</b>  |                                |               |               |              |               |
| 15-24          | 694                            | 52            | 1             | 0            | <b>747</b>    |
| 25-34          | 4.228                          | 1.530         | 5             | 47           | <b>5.810</b>  |
| 35-44          | 4.734                          | 5.789         | 69            | 611          | <b>11.203</b> |
| 45-54          | 2.457                          | 7.261         | 306           | 1.205        | <b>11.229</b> |
| 55-64          | 1.241                          | 7.517         | 1.107         | 863          | <b>10.728</b> |
| 65-74          | 843                            | 6.616         | 2.951         | 462          | <b>10.872</b> |
| 75 e più       | 840                            | 4.530         | 7.778         | 209          | <b>13.357</b> |
| <b>TOTALE</b>  | <b>15.037</b>                  | <b>33.295</b> | <b>12.217</b> | <b>3.397</b> | <b>63.946</b> |

**Famiglie con minori residenti nel comune di Ferrara al 31/12/2008 per numero di minori della corrispondente fascia di età**

| FAMIGLIE CON MINORI   | Numero di minori |              |            |               |
|---|------------------|--------------|------------|---------------|
|   | 1                | 2            | 3 o più    | Totale        |
| Famiglie con bambini in età prescolare (da 0 a 5 anni)            | 4.060            | 715          | 39         | 4.814         |
| Famiglie con bambini in età di scuola elementare (da 6 a 10 anni) | 3.515            | 440          | 19         | 3.974         |
| Famiglie con bambini in età di scuola media (da 11 a 13 anni)     | 2.313            | 100          | 6          | 2.419         |
| Famiglie con ragazzi adolescenti (da 14 a 17 anni)                | 3.048            | 251          | 6          | 3.305         |
| <b>Totale famiglie con minori (da 0 a 17 anni)</b>                | <b>7.671</b>     | <b>3.409</b> | <b>529</b> | <b>11.609</b> |

**Famiglie con minori residenti nel comune di Ferrara al 31/12/2008 per tipologia familiare e numero di componenti**

| TIPOLOGIA FAMILIARE                       | valori assoluti |              |              |              |            |            | TOTALE        |
|---|-----------------|--------------|--------------|--------------|------------|------------|---------------|
|   | COMPONENTI      |              |              |              |            |            |               |
|   | 1               | 2            | 3            | 4            | 5          | 6 o più    |               |
| Persone sole                              | 27              | -            | -            | -            | -          | -          | 27            |
| Coppie coniugate+figli                    | -               | -            | 3.551        | 3.058        | 458        | 91         | 7.158         |
| Coppie coniugate+figli+altri              | -               | -            | -            | 208          | 199        | 125        | 532           |
| Coppie coniugate+altri                    | -               | -            | 39           | 17           | 8          | 4          | 68            |
| Un genitore+figli                         | -               | 1.243        | 570          | 89           | 10         | 4          | 1.916         |
| Un genitore+figli+altri                   | -               | -            | 144          | 158          | 82         | 23         | 407           |
| Coppie conviventi+figli (anche del conv.) | -               | -            | 910          | 320          | 37         | 4          | 1.271         |
| Coppie conviventi+figli+altri             | -               | -            | -            | 34           | 30         | 15         | 79            |
| Coppie conviventi+altri                   | -               | -            | 17           | 18           | 7          | 7          | 49            |
| Intestataro + genitori (anche con altri)  | -               | -            | 3            | 2            | 3          | 1          | 9             |
| Altra tipologia                           | -               | 29           | 35           | 18           | 7          | 4          | 93            |
| <b>TOTALE</b>                             | <b>27</b>       | <b>1.272</b> | <b>5.269</b> | <b>3.922</b> | <b>841</b> | <b>278</b> | <b>11.609</b> |

| TIPOLOGIA FAMILIARE                       | valori percentuali |             |             |             |            |            | TOTALE     |
|---|--------------------|-------------|-------------|-------------|------------|------------|------------|
|   | COMPONENTI         |             |             |             |            |            |            |
|   | 1                  | 2           | 3           | 4           | 5          | 6 o più    |            |
| Persone sole                              | 0,2                | -           | -           | -           | -          | -          | 0,2        |
| Coppie coniugate+figli                    | -                  | -           | 30,6        | 26,3        | 3,9        | 0,8        | 61,7       |
| Coppie coniugate+figli+altri              | -                  | -           | -           | 1,8         | 1,7        | 1,1        | 4,6        |
| Coppie coniugate+altri                    | -                  | -           | 0,3         | 0,1         | 0,1        | 0,0        | 0,6        |
| Un genitore+figli                         | -                  | 10,7        | 4,9         | 0,8         | 0,1        | 0,0        | 16,5       |
| Un genitore+figli+altri                   | -                  | -           | 1,2         | 1,4         | 0,7        | 0,2        | 3,5        |
| Coppie conviventi+figli (anche del conv.) | -                  | -           | 7,8         | 2,8         | 0,3        | 0,0        | 10,9       |
| Coppie conviventi+figli+altri             | -                  | -           | -           | 0,3         | 0,3        | 0,1        | 0,7        |
| Coppie conviventi+altri                   | -                  | -           | 0,1         | 0,2         | 0,1        | 0,1        | 0,4        |
| Intestataro + genitori (anche con altri)  | -                  | -           | 0,0         | 0,0         | 0,0        | 0,0        | 0,1        |
| Altra tipologia                           | -                  | 0,2         | 0,3         | 0,2         | 0,1        | 0,0        | 0,8        |
| <b>TOTALE</b>                             | <b>0,2</b>         | <b>11,0</b> | <b>45,4</b> | <b>33,8</b> | <b>7,2</b> | <b>2,4</b> | <b>100</b> |

**Famiglie con minori residenti nel comune di Ferrara al 31/12/2008 per tipologia familiare e numero di componenti**

| CIRCOSCRIZIONE          | valori assoluti |              |              |              |            |            | TOTALE        |
|-------------------------|-----------------|--------------|--------------|--------------|------------|------------|---------------|
|                         | COMPONENTI      |              |              |              |            |            |               |
|                         | 1               | 2            | 3            | 4            | 5          | 6 o più    |               |
| Centro Cittadino        | 1               | 202          | 580          | 457          | 95         | 26         | <b>1.361</b>  |
| Giardino-Arianuova-Doro | 0               | 156          | 530          | 434          | 108        | 25         | <b>1.253</b>  |
| Via Bologna             | 0               | 266          | 976          | 733          | 150        | 62         | <b>2.187</b>  |
| Zona Est                | 1               | 257          | 1.108        | 881          | 166        | 46         | <b>2.459</b>  |
| Zona Nord               | 0               | 128          | 569          | 395          | 102        | 37         | <b>1.231</b>  |
| Zona Nord Ovest         | 1               | 115          | 466          | 307          | 68         | 23         | <b>980</b>    |
| Zona Nord Est           | 0               | 52           | 418          | 300          | 56         | 20         | <b>846</b>    |
| Zona Sud                | 0               | 93           | 620          | 415          | 95         | 37         | <b>1.260</b>  |
| senza fissa dimora      | 24              | 3            | 2            | 0            | 1          | 2          | <b>32</b>     |
| <b>TOTALE</b>           | <b>27</b>       | <b>1.272</b> | <b>5.269</b> | <b>3.922</b> | <b>841</b> | <b>278</b> | <b>11.609</b> |

| CIRCOSCRIZIONE          | valori percentuali |             |             |             |            |            | TOTALE     |
|-------------------------|--------------------|-------------|-------------|-------------|------------|------------|------------|
|                         | COMPONENTI         |             |             |             |            |            |            |
|                         | 1                  | 2           | 3           | 4           | 5          | 6 o più    |            |
| Centro Cittadino        | 0,1                | 14,8        | 42,6        | 33,6        | 7,0        | 1,9        | <b>100</b> |
| Giardino-Arianuova-Doro | 0,0                | 12,5        | 42,3        | 34,6        | 8,6        | 2,0        | <b>100</b> |
| Via Bologna             | 0,0                | 12,2        | 44,6        | 33,5        | 6,9        | 2,8        | <b>100</b> |
| Zona Est                | 0,0                | 10,5        | 45,1        | 35,8        | 6,8        | 1,9        | <b>100</b> |
| Zona Nord               | 0,0                | 10,4        | 46,2        | 32,1        | 8,3        | 3,0        | <b>100</b> |
| Zona Nord Ovest         | 0,1                | 11,7        | 47,6        | 31,3        | 6,9        | 2,3        | <b>100</b> |
| Zona Nord Est           | 0,0                | 6,1         | 49,4        | 35,5        | 6,6        | 2,4        | <b>100</b> |
| Zona Sud                | 0,0                | 7,4         | 49,2        | 32,9        | 7,5        | 2,9        | <b>100</b> |
| senza fissa dimora      | 75,0               | 9,4         | 6,3         | 0,0         | 3,1        | 6,3        | <b>100</b> |
| <b>TOTALE</b>           | <b>0,2</b>         | <b>11,0</b> | <b>45,4</b> | <b>33,8</b> | <b>7,2</b> | <b>2,4</b> | <b>100</b> |

**Famiglie con anziani residenti nel comune di Ferrara al 31/12/2008 per tipologia familiare e numero di componenti**

| TIPOLOGIA FAMILIARE                       | valori assoluti |               |              |              |            |            | TOTALE        |
|---|-----------------|---------------|--------------|--------------|------------|------------|---------------|
|   | COMPONENTI      |               |              |              |            |            |               |
|   | 1               | 2             | 3            | 4            | 5          | 6 o più    |               |
| Persone sole                              | 10.278          | -             | -            | -            | -          | -          | <b>10.278</b> |
| Coppie coniugate                          | -               | 7.589         | -            | -            | -          | -          | <b>7.589</b>  |
| Coppie coniugate+figli                    | -               | -             | 2.046        | 315          | 26         | 2          | <b>2.389</b>  |
| Coppie coniugate+figli+altri              | -               | -             | -            | 323          | 196        | 96         | <b>615</b>    |
| Coppie coniugate+altri                    | -               | -             | 371          | 37           | 4          | 2          | <b>414</b>    |
| Un genitore+figli                         | -               | 1.907         | 249          | 20           | 2          | -          | <b>2.178</b>  |
| Un genitore+figli+altri                   | -               | -             | 441          | 264          | 92         | 18         | <b>815</b>    |
| Coppie conviventi                         | -               | 207           | -            | -            | -          | -          | <b>207</b>    |
| Coppie conviventi+figli (anche del conv.) | -               | -             | 27           | 4            | 0          | 0          | <b>31</b>     |
| Coppie conviventi+figli+altri             | -               | -             | -            | 7            | 6          | 4          | <b>17</b>     |
| Coppie conviventi+altri                   | -               | -             | 42           | 8            | 1          | 1          | <b>52</b>     |
| Intestataro + genitori (anche con altri)  | -               | 245           | 66           | 9            | 1          | 1          | <b>322</b>    |
| Altra tipologia                           | -               | 438           | 71           | 18           | 7          | 2          | <b>536</b>    |
| <b>TOTALE</b>                             | <b>10.278</b>   | <b>10.386</b> | <b>3.313</b> | <b>1.005</b> | <b>335</b> | <b>126</b> | <b>25.443</b> |

| TIPOLOGIA FAMILIARE                       | valori percentuali |             |             |            |            |            | TOTALE      |
|---|--------------------|-------------|-------------|------------|------------|------------|-------------|
|   | COMPONENTI         |             |             |            |            |            |             |
|   | 1                  | 2           | 3           | 4          | 5          | 6 o più    |             |
| Persone sole                              | 40,4               | -           | -           | -          | -          | -          | <b>40,4</b> |
| Coppie coniugate                          | -                  | 29,8        | -           | -          | -          | -          | <b>29,8</b> |
| Coppie coniugate+figli                    | -                  | -           | 8,0         | 1,2        | 0,1        | 0,0        | <b>9,4</b>  |
| Coppie coniugate+figli+altri              | -                  | -           | -           | 1,3        | 0,8        | 0,4        | <b>2,4</b>  |
| Coppie coniugate+altri                    | -                  | -           | 1,5         | 0,1        | 0,0        | 0,0        | <b>1,6</b>  |
| Un genitore+figli                         | -                  | 7,5         | 1,0         | 0,1        | 0,0        | -          | <b>8,6</b>  |
| Un genitore+figli+altri                   | -                  | -           | 1,7         | 1,0        | 0,4        | 0,1        | <b>3,2</b>  |
| Coppie conviventi                         | -                  | 0,8         | -           | -          | -          | -          | <b>0,8</b>  |
| Coppie conviventi+figli (anche del conv.) | -                  | -           | 0,1         | 0,0        | 0,0        | 0,0        | <b>0,1</b>  |
| Coppie conviventi+figli+altri             | -                  | -           | -           | 0,0        | 0,0        | 0,0        | <b>0,1</b>  |
| Coppie conviventi+altri                   | -                  | -           | 0,2         | 0,0        | 0,0        | 0,0        | <b>0,2</b>  |
| Intestataro + genitori (anche con altri)  | -                  | 1,0         | 0,3         | 0,0        | 0,0        | 0,0        | <b>1,3</b>  |
| Altra tipologia                           | -                  | 1,7         | 0,3         | 0,1        | 0,0        | 0,0        | <b>2,1</b>  |
| <b>TOTALE</b>                             | <b>40,4</b>        | <b>40,8</b> | <b>13,0</b> | <b>4,0</b> | <b>1,3</b> | <b>0,5</b> | <b>100</b>  |



**Famiglie con anziani residenti nel comune di Ferrara al 31-12-2008 per circoscrizione e numero di componenti**

| CIRCOSCRIZIONE          | valori assoluti |               |              |              |            |            | TOTALE        |
|-------------------------|-----------------|---------------|--------------|--------------|------------|------------|---------------|
|                         | COMPONENTI      |               |              |              |            |            |               |
|                         | 1               | 2             | 3            | 4            | 5          | 6 o più    |               |
| Centro Cittadino        | 1.821           | 1.275         | 388          | 97           | 21         | 7          | <b>3.609</b>  |
| Giardino-Arianuova-Doro | 1.876           | 1.503         | 416          | 110          | 24         | 10         | <b>3.939</b>  |
| Via Bologna             | 2.025           | 2.331         | 637          | 148          | 49         | 27         | <b>5.217</b>  |
| Zona Est                | 1.429           | 1.809         | 580          | 187          | 54         | 16         | <b>4.075</b>  |
| Zona Nord               | 1.163           | 1.171         | 365          | 113          | 44         | 12         | <b>2.868</b>  |
| Zona Nord Ovest         | 689             | 811           | 289          | 91           | 34         | 10         | <b>1.924</b>  |
| Zona Nord Est           | 471             | 628           | 286          | 105          | 46         | 19         | <b>1.555</b>  |
| Zona Sud                | 804             | 857           | 352          | 152          | 63         | 25         | <b>2.253</b>  |
| senza fissa dimora      | 0               | 1             | 0            | 2            | 0          | 0          | <b>3</b>      |
| <b>TOTALE</b>           | <b>10.278</b>   | <b>10.386</b> | <b>3.313</b> | <b>1.005</b> | <b>335</b> | <b>126</b> | <b>25.443</b> |

| CIRCOSCRIZIONE          | valori percentuali |             |             |            |            |            | TOTALE     |
|-------------------------|--------------------|-------------|-------------|------------|------------|------------|------------|
|                         | COMPONENTI         |             |             |            |            |            |            |
|                         | 1                  | 2           | 3           | 4          | 5          | 6 o più    |            |
| Centro Cittadino        | 50,5               | 35,3        | 10,8        | 2,7        | 0,6        | 0,2        | <b>100</b> |
| Giardino-Arianuova-Doro | 47,6               | 38,2        | 10,6        | 2,8        | 0,6        | 0,3        | <b>100</b> |
| Via Bologna             | 38,8               | 44,7        | 12,2        | 2,8        | 0,9        | 0,5        | <b>100</b> |
| Zona Est                | 35,1               | 44,4        | 14,2        | 4,6        | 1,3        | 0,4        | <b>100</b> |
| Zona Nord               | 40,6               | 40,8        | 12,7        | 3,9        | 1,5        | 0,4        | <b>100</b> |
| Zona Nord Ovest         | 35,8               | 42,2        | 15,0        | 4,7        | 1,8        | 0,5        | <b>100</b> |
| Zona Nord Est           | 30,3               | 40,4        | 18,4        | 6,8        | 3,0        | 1,2        | <b>100</b> |
| Zona Sud                | 35,7               | 38,0        | 15,6        | 6,7        | 2,8        | 1,1        | <b>100</b> |
| senza fissa dimora      | 0,0                | 33,3        | 0,0         | 66,7       | 0,0        | 0,0        | <b>100</b> |
| <b>TOTALE</b>           | <b>40,4</b>        | <b>40,8</b> | <b>13,0</b> | <b>4,0</b> | <b>1,3</b> | <b>0,5</b> | <b>100</b> |

**Famiglie di anziani residenti nel comune di Ferrara al 31/12/2008 per tipologia familiare e numero di componenti**

| TIPOLOGIA FAMILIARE                      | Valori assoluti |              |            |               | Valori percentuali |             |            |             |
|--|-----------------|--------------|------------|---------------|--------------------|-------------|------------|-------------|
|  | COMPONENTI      |              |            | TOTALE        | COMPONENTI         |             |            | TOTALE      |
|  | 1               | 2            | 3 o più    |               | 1                  | 2           | 3 o più    |             |
| Persone sole                             | 10.278          | -            | -          | <b>10.278</b> | 60,2               | -           | -          | <b>60,2</b> |
| Coppie coniugate                         | -               | 6.205        | -          | <b>6.205</b>  | -                  | 36,4        | -          | <b>36,4</b> |
| Coppie coniugate+figli (anche con altri) | -               | -            | 2          | <b>2</b>      | -                  | -           | 0,0        | <b>0,0</b>  |
| Coppie coniugate+altri                   | -               | -            | 123        | <b>123</b>    | -                  | -           | 0,7        | <b>0,7</b>  |
| Un genitore+figli                        | -               | 74           | 1          | <b>75</b>     | -                  | 0,4         | 0,0        | <b>0,4</b>  |
| Un genitore+figli+altri                  | -               | -            | 19         | <b>19</b>     | -                  | -           | 0,1        | <b>0,1</b>  |
| Coppie conviventi                        | -               | 134          | -          | <b>134</b>    | -                  | 0,8         | -          | <b>0,8</b>  |
| Coppie conviventi+altri                  | -               | -            | 5          | <b>5</b>      | -                  | -           | 0,0        | <b>0,0</b>  |
| Intestataro + genitori (anche con altri) | -               | 45           | 1          | <b>46</b>     | -                  | 0,3         | 0,0        | <b>0,3</b>  |
| Altra tipologia                          | -               | 170          | 13         | <b>183</b>    | -                  | 1,0         | 0,1        | <b>1,1</b>  |
| <b>TOTALE</b>                            | <b>10.278</b>   | <b>6.628</b> | <b>164</b> | <b>17.070</b> | <b>60,2</b>        | <b>38,8</b> | <b>1,0</b> | <b>100</b>  |

**Famiglie di anziani residenti nel comune di Ferrara al 31-12-2008 per circoscrizione e numero di componenti**

| CIRCOSCRIZIONE          | Valori assoluti |              |            |               | Valori percentuali |             |            |            |
|-------------------------|-----------------|--------------|------------|---------------|--------------------|-------------|------------|------------|
|                         | COMPONENTI      |              |            | TOTALE        | COMPONENTI         |             |            | TOTALE     |
|                         | 1               | 2            | 3 o più    |               | 1                  | 2           | 3 o più    |            |
| Centro Cittadino        | 1.821           | 769          | 15         | <b>2.605</b>  | 69,9               | 29,5        | 0,6        | <b>100</b> |
| Giardino-Arianuova-Doro | 1.876           | 965          | 23         | <b>2.864</b>  | 65,5               | 33,7        | 0,8        | <b>100</b> |
| Via Bologna             | 2.025           | 1.491        | 30         | <b>3.546</b>  | 57,1               | 42,0        | 0,8        | <b>100</b> |
| Zona Est                | 1.429           | 1.199        | 23         | <b>2.651</b>  | 53,9               | 45,2        | 0,9        | <b>100</b> |
| Zona Nord               | 1.163           | 740          | 24         | <b>1.927</b>  | 60,4               | 38,4        | 1,2        | <b>100</b> |
| Zona Nord Ovest         | 689             | 529          | 13         | <b>1.231</b>  | 56,0               | 43,0        | 1,1        | <b>100</b> |
| Zona Nord Est           | 471             | 408          | 13         | <b>892</b>    | 52,8               | 45,7        | 1,5        | <b>100</b> |
| Zona Sud                | 804             | 527          | 23         | <b>1.354</b>  | 59,4               | 38,9        | 1,7        | <b>100</b> |
| <b>TOTALE</b>           | <b>10.278</b>   | <b>6.628</b> | <b>164</b> | <b>17.070</b> | <b>60,2</b>        | <b>38,8</b> | <b>1,0</b> | <b>100</b> |

**Famiglie con grandi anziani (oltre 80 anni) residenti nel comune di Ferrara al 31/12/2008 per circoscrizione e numero di componenti**

| CIRCOSCRIZIONE          | valori assoluti             |              |            |            |            |              |                            |            |          |              |
|-------------------------|-----------------------------|--------------|------------|------------|------------|--------------|----------------------------|------------|----------|--------------|
|                         | Famiglie con grandi anziani |              |            |            |            |              | Famiglie di grandi anziani |            |          |              |
|                         | COMPONENTI                  |              |            |            |            | TOTALE       | COMPONENTI                 |            |          | TOTALE       |
|                         | 1                           | 2            | 3          | 4          | 5 o più    |              | 1                          | 2          | 3 o più  |              |
| Centro Cittadino        | 858                         | 432          | 106        | 36         | 8          | <b>1.440</b> | 858                        | 138        | 1        | <b>997</b>   |
| Giardino-Arianuova-Doro | 939                         | 500          | 112        | 38         | 7          | <b>1.596</b> | 939                        | 170        | 1        | <b>1.110</b> |
| Via Bologna             | 855                         | 599          | 159        | 49         | 28         | <b>1.690</b> | 855                        | 199        | 1        | <b>1.055</b> |
| Zona Est                | 601                         | 430          | 142        | 68         | 25         | <b>1.266</b> | 601                        | 134        | 3        | <b>738</b>   |
| Zona Nord               | 499                         | 353          | 109        | 38         | 20         | <b>1.019</b> | 499                        | 98         | 0        | <b>597</b>   |
| Zona Nord Ovest         | 318                         | 195          | 90         | 34         | 19         | <b>656</b>   | 318                        | 66         | 0        | <b>384</b>   |
| Zona Nord Est           | 214                         | 164          | 72         | 40         | 23         | <b>513</b>   | 214                        | 57         | 0        | <b>271</b>   |
| Zona Sud                | 360                         | 243          | 122        | 69         | 39         | <b>833</b>   | 360                        | 66         | 0        | <b>426</b>   |
| <b>TOTALE</b>           | <b>4.644</b>                | <b>2.916</b> | <b>912</b> | <b>372</b> | <b>169</b> | <b>9.013</b> | <b>4.644</b>               | <b>928</b> | <b>6</b> | <b>5.578</b> |

| CIRCOSCRIZIONE          | valori percentuali          |             |             |            |            |            |                            |             |            |            |
|-------------------------|-----------------------------|-------------|-------------|------------|------------|------------|----------------------------|-------------|------------|------------|
|                         | Famiglie con grandi anziani |             |             |            |            |            | Famiglie di grandi anziani |             |            |            |
|                         | COMPONENTI                  |             |             |            |            | TOTALE     | COMPONENTI                 |             |            | TOTALE     |
|                         | 1                           | 2           | 3           | 4          | 5 o più    |            | 1                          | 2           | 3 o più    |            |
| Centro Cittadino        | 59,6                        | 30,0        | 7,4         | 2,5        | 0,6        | <b>100</b> | 86,1                       | 13,8        | 0,1        | <b>100</b> |
| Giardino-Arianuova-Doro | 58,8                        | 31,3        | 7,0         | 2,4        | 0,4        | <b>100</b> | 84,6                       | 15,3        | 0,1        | <b>100</b> |
| Via Bologna             | 50,6                        | 35,4        | 9,4         | 2,9        | 1,7        | <b>100</b> | 81,0                       | 18,9        | 0,1        | <b>100</b> |
| Zona Est                | 47,5                        | 34,0        | 11,2        | 5,4        | 2,0        | <b>100</b> | 81,4                       | 18,2        | 0,4        | <b>100</b> |
| Zona Nord               | 49,0                        | 34,6        | 10,7        | 3,7        | 2,0        | <b>100</b> | 83,6                       | 16,4        | 0,0        | <b>100</b> |
| Zona Nord Ovest         | 48,5                        | 29,7        | 13,7        | 5,2        | 2,9        | <b>100</b> | 82,8                       | 17,2        | 0,0        | <b>100</b> |
| Zona Nord Est           | 41,7                        | 32,0        | 14,0        | 7,8        | 4,5        | <b>100</b> | 79,0                       | 21,0        | 0,0        | <b>100</b> |
| Zona Sud                | 43,2                        | 29,2        | 14,6        | 8,3        | 4,7        | <b>100</b> | 84,5                       | 15,5        | 0,0        | <b>100</b> |
| <b>TOTALE</b>           | <b>51,5</b>                 | <b>32,4</b> | <b>10,1</b> | <b>4,1</b> | <b>1,9</b> | <b>100</b> | <b>83,3</b>                | <b>16,6</b> | <b>0,1</b> | <b>100</b> |

**Famiglie unipersonali residenti nel comune di Ferrara al 31-12-2008 per età, sesso e stato civile**

|               |              |              |              |            |              |              |              |              |              |               | valori assoluti |  |
|---------------|--------------|--------------|--------------|------------|--------------|--------------|--------------|--------------|--------------|---------------|-----------------|--|
| ETA'          | Maschi       |              |              |            |              | Femmine      |              |              |              |               | Totale          |  |
|               | celibe       | coniug.      | ved.         | divorz.    | Totale       | nubile       | coniug.      | ved.         | divorz.      | Totale        |                 |  |
| 0-24          | 268          | 4            | 0            | 0          | <b>272</b>   | 280          | 12           | 0            | 0            | <b>292</b>    | <b>564</b>      |  |
| 25-29         | 566          | 27           | 0            | 1          | <b>594</b>   | 541          | 29           | 0            | 3            | <b>573</b>    | <b>1.167</b>    |  |
| 30-34         | 907          | 92           | 0            | 3          | <b>1.002</b> | 805          | 88           | 2            | 8            | <b>903</b>    | <b>1.905</b>    |  |
| 35-39         | 891          | 145          | 0            | 33         | <b>1.069</b> | 741          | 112          | 3            | 38           | <b>894</b>    | <b>1.963</b>    |  |
| 40-44         | 640          | 252          | 0            | 89         | <b>981</b>   | 617          | 122          | 9            | 95           | <b>843</b>    | <b>1.824</b>    |  |
| 45-49         | 402          | 264          | 5            | 157        | <b>828</b>   | 570          | 136          | 24           | 141          | <b>871</b>    | <b>1.699</b>    |  |
| 50-54         | 300          | 233          | 12           | 141        | <b>686</b>   | 457          | 153          | 50           | 142          | <b>802</b>    | <b>1.488</b>    |  |
| 55-59         | 220          | 219          | 28           | 121        | <b>588</b>   | 358          | 173          | 124          | 151          | <b>806</b>    | <b>1.394</b>    |  |
| 60-64         | 179          | 214          | 70           | 93         | <b>556</b>   | 207          | 161          | 288          | 146          | <b>802</b>    | <b>1.358</b>    |  |
| 65-69         | 154          | 148          | 107          | 75         | <b>484</b>   | 218          | 121          | 584          | 118          | <b>1.041</b>  | <b>1.525</b>    |  |
| 70-74         | 119          | 108          | 199          | 49         | <b>475</b>   | 190          | 68           | 1.030        | 95           | <b>1.383</b>  | <b>1.858</b>    |  |
| 75-79         | 74           | 56           | 254          | 22         | <b>406</b>   | 181          | 36           | 1.554        | 74           | <b>1.845</b>  | <b>2.251</b>    |  |
| 80-84         | 51           | 32           | 298          | 12         | <b>393</b>   | 190          | 26           | 1.682        | 38           | <b>1.936</b>  | <b>2.329</b>    |  |
| 85-89         | 21           | 15           | 285          | 5          | <b>326</b>   | 126          | 15           | 1.237        | 16           | <b>1.394</b>  | <b>1.720</b>    |  |
| 90-94         | 1            | 2            | 73           | 0          | <b>76</b>    | 27           | 4            | 334          | 0            | <b>365</b>    | <b>441</b>      |  |
| 95 e più      | 1            | 1            | 30           | 1          | <b>33</b>    | 7            | 1            | 112          | 1            | <b>121</b>    | <b>154</b>      |  |
| <b>TOTALE</b> | <b>4.794</b> | <b>1.812</b> | <b>1.361</b> | <b>802</b> | <b>8.769</b> | <b>5.515</b> | <b>1.257</b> | <b>7.033</b> | <b>1.066</b> | <b>14.871</b> | <b>23.640</b>   |  |

|               |             |             |             |            |            |             |            |             |            |            | valori percentuali |  |
|---------------|-------------|-------------|-------------|------------|------------|-------------|------------|-------------|------------|------------|--------------------|--|
| ETA'          | Maschi      |             |             |            |            | Femmine     |            |             |            |            | Totale             |  |
|               | celibe      | coniug.     | ved.        | divorz.    | Totale     | nubile      | coniug.    | ved.        | divorz.    | Totale     |                    |  |
| 0-24          | 98,5        | 1,5         | 0,0         | 0,0        | 100        | 95,9        | 4,1        | 0,0         | 0,0        | 100        | <b>2,4</b>         |  |
| 25-29         | 95,3        | 4,5         | 0,0         | 0,2        | 100        | 94,4        | 5,1        | 0,0         | 0,5        | 100        | <b>4,9</b>         |  |
| 30-34         | 90,5        | 9,2         | 0,0         | 0,3        | 100        | 89,1        | 9,7        | 0,2         | 0,9        | 100        | <b>8,1</b>         |  |
| 35-39         | 83,3        | 13,6        | 0,0         | 3,1        | 100        | 82,9        | 12,5       | 0,3         | 4,3        | 100        | <b>8,3</b>         |  |
| 40-44         | 65,2        | 25,7        | 0,0         | 9,1        | 100        | 73,2        | 14,5       | 1,1         | 11,3       | 100        | <b>7,7</b>         |  |
| 45-49         | 48,6        | 31,9        | 0,6         | 19,0       | 100        | 65,4        | 15,6       | 2,8         | 16,2       | 100        | <b>7,2</b>         |  |
| 50-54         | 43,7        | 34,0        | 1,7         | 20,6       | 100        | 57,0        | 19,1       | 6,2         | 17,7       | 100        | <b>6,3</b>         |  |
| 55-59         | 37,4        | 37,2        | 4,8         | 20,6       | 100        | 44,4        | 21,5       | 15,4        | 18,7       | 100        | <b>5,9</b>         |  |
| 60-64         | 32,2        | 38,5        | 12,6        | 16,7       | 100        | 25,8        | 20,1       | 35,9        | 18,2       | 100        | <b>5,7</b>         |  |
| 65-69         | 31,8        | 30,6        | 22,1        | 15,5       | 100        | 20,9        | 11,6       | 56,1        | 11,3       | 100        | <b>6,5</b>         |  |
| 70-74         | 25,1        | 22,7        | 41,9        | 10,3       | 100        | 13,7        | 4,9        | 74,5        | 6,9        | 100        | <b>7,9</b>         |  |
| 75-79         | 18,2        | 13,8        | 62,6        | 5,4        | 100        | 9,8         | 2,0        | 84,2        | 4,0        | 100        | <b>9,5</b>         |  |
| 80-84         | 13,0        | 8,1         | 75,8        | 3,1        | 100        | 9,8         | 1,3        | 86,9        | 2,0        | 100        | <b>9,9</b>         |  |
| 85-89         | 6,4         | 4,6         | 87,4        | 1,5        | 100        | 9,0         | 1,1        | 88,7        | 1,1        | 100        | <b>7,3</b>         |  |
| 90-94         | 1,3         | 2,6         | 96,1        | 0,0        | 100        | 7,4         | 1,1        | 91,5        | 0,0        | 100        | <b>1,9</b>         |  |
| 95 e più      | 3,0         | 3,0         | 90,9        | 3,0        | 100        | 5,8         | 0,8        | 92,6        | 0,8        | 100        | <b>0,7</b>         |  |
| <b>TOTALE</b> | <b>54,7</b> | <b>20,7</b> | <b>15,5</b> | <b>9,1</b> | <b>100</b> | <b>37,1</b> | <b>8,5</b> | <b>47,3</b> | <b>7,2</b> | <b>100</b> | <b>100</b>         |  |

**Famiglie unipersonali residenti nel comune di Ferrara al 31-12-2008 per età, sesso e cittadinanza**

| valori assoluti |              |               |               |            |              |              |              |               |               |
|-----------------|--------------|---------------|---------------|------------|--------------|--------------|--------------|---------------|---------------|
| ETA'            | Italiani     |               |               | Stranieri  |              |              | TOTALE       |               |               |
|                 | M            | F             | TOT           | M          | F            | TOT          | M            | F             | TOT           |
| <b>0-24</b>     | 198          | 210           | <b>408</b>    | 74         | 82           | <b>156</b>   | 272          | 292           | <b>564</b>    |
| <b>25-29</b>    | 428          | 456           | <b>884</b>    | 166        | 117          | <b>283</b>   | 594          | 573           | <b>1.167</b>  |
| <b>30-34</b>    | 870          | 749           | <b>1.619</b>  | 132        | 154          | <b>286</b>   | 1.002        | 903           | <b>1.905</b>  |
| <b>35-39</b>    | 968          | 777           | <b>1.745</b>  | 101        | 117          | <b>218</b>   | 1.069        | 894           | <b>1.963</b>  |
| <b>40-44</b>    | 918          | 706           | <b>1.624</b>  | 63         | 137          | <b>200</b>   | 981          | 843           | <b>1.824</b>  |
| <b>45-49</b>    | 785          | 661           | <b>1.446</b>  | 43         | 210          | <b>253</b>   | 828          | 871           | <b>1.699</b>  |
| <b>50-54</b>    | 660          | 565           | <b>1.225</b>  | 26         | 237          | <b>263</b>   | 686          | 802           | <b>1.488</b>  |
| <b>55-59</b>    | 576          | 612           | <b>1.188</b>  | 12         | 194          | <b>206</b>   | 588          | 806           | <b>1.394</b>  |
| <b>60-64</b>    | 549          | 735           | <b>1.284</b>  | 7          | 67           | <b>74</b>    | 556          | 802           | <b>1.358</b>  |
| <b>65-69</b>    | 482          | 1.023         | <b>1.505</b>  | 2          | 18           | <b>20</b>    | 484          | 1.041         | <b>1.525</b>  |
| <b>70-74</b>    | 474          | 1.381         | <b>1.855</b>  | 1          | 2            | <b>3</b>     | 475          | 1.383         | <b>1.858</b>  |
| <b>75-79</b>    | 406          | 1.843         | <b>2.249</b>  | 0          | 2            | <b>2</b>     | 406          | 1.845         | <b>2.251</b>  |
| <b>80-84</b>    | 393          | 1.935         | <b>2.328</b>  | 0          | 1            | <b>1</b>     | 393          | 1.936         | <b>2.329</b>  |
| <b>85-89</b>    | 326          | 1.394         | <b>1.720</b>  | 0          | 0            | <b>0</b>     | 326          | 1.394         | <b>1.720</b>  |
| <b>90-94</b>    | 76           | 364           | <b>440</b>    | 0          | 1            | <b>1</b>     | 76           | 365           | <b>441</b>    |
| <b>95 e più</b> | 33           | 121           | <b>154</b>    | 0          | 0            | <b>0</b>     | 33           | 121           | <b>154</b>    |
| <b>TOTALE</b>   | <b>8.142</b> | <b>13.532</b> | <b>21.674</b> | <b>627</b> | <b>1.339</b> | <b>1.966</b> | <b>8.769</b> | <b>14.871</b> | <b>23.640</b> |

| valori percentuali |              |              |              |              |              |              |              |              |              |
|--------------------|--------------|--------------|--------------|--------------|--------------|--------------|--------------|--------------|--------------|
| ETA'               | Italiani     |              |              | Stranieri    |              |              | TOTALE       |              |              |
|                    | M            | F            | TOT          | M            | F            | TOT          | M            | F            | TOT          |
| <b>0-24</b>        | 2,4          | 1,6          | <b>1,9</b>   | 11,8         | 6,1          | <b>7,9</b>   | 3,1          | 2,0          | <b>2,4</b>   |
| <b>25-29</b>       | 5,3          | 3,4          | <b>4,1</b>   | 26,5         | 8,7          | <b>14,4</b>  | 6,8          | 3,9          | <b>4,9</b>   |
| <b>30-34</b>       | 10,7         | 5,5          | <b>7,5</b>   | 21,1         | 11,5         | <b>14,5</b>  | 11,4         | 6,1          | <b>8,1</b>   |
| <b>35-39</b>       | 11,9         | 5,7          | <b>8,1</b>   | 16,1         | 8,7          | <b>11,1</b>  | 12,2         | 6,0          | <b>8,3</b>   |
| <b>40-44</b>       | 11,3         | 5,2          | <b>7,5</b>   | 10,0         | 10,2         | <b>10,2</b>  | 11,2         | 5,7          | <b>7,7</b>   |
| <b>45-49</b>       | 9,6          | 4,9          | <b>6,7</b>   | 6,9          | 15,7         | <b>12,9</b>  | 9,4          | 5,9          | <b>7,2</b>   |
| <b>50-54</b>       | 8,1          | 4,2          | <b>5,7</b>   | 4,1          | 17,7         | <b>13,4</b>  | 7,8          | 5,4          | <b>6,3</b>   |
| <b>55-59</b>       | 7,1          | 4,5          | <b>5,5</b>   | 1,9          | 14,5         | <b>10,5</b>  | 6,7          | 5,4          | <b>5,9</b>   |
| <b>60-64</b>       | 6,7          | 5,4          | <b>5,9</b>   | 1,1          | 5,0          | <b>3,8</b>   | 6,3          | 5,4          | <b>5,7</b>   |
| <b>65-69</b>       | 5,9          | 7,6          | <b>6,9</b>   | 0,3          | 1,3          | <b>1,0</b>   | 5,5          | 7,0          | <b>6,5</b>   |
| <b>70-74</b>       | 5,8          | 10,2         | <b>8,6</b>   | 0,2          | 0,1          | <b>0,2</b>   | 5,4          | 9,3          | <b>7,9</b>   |
| <b>75-79</b>       | 5,0          | 13,6         | <b>10,4</b>  | 0,0          | 0,1          | <b>0,1</b>   | 4,6          | 12,4         | <b>9,5</b>   |
| <b>80-84</b>       | 4,8          | 14,3         | <b>10,7</b>  | 0,0          | 0,1          | <b>0,1</b>   | 4,5          | 13,0         | <b>9,9</b>   |
| <b>85-89</b>       | 4,0          | 10,3         | <b>7,9</b>   | 0,0          | 0,0          | <b>0,0</b>   | 3,7          | 9,4          | <b>7,3</b>   |
| <b>90-94</b>       | 0,9          | 2,7          | <b>2,0</b>   | 0,0          | 0,1          | <b>0,1</b>   | 0,9          | 2,5          | <b>1,9</b>   |
| <b>95 e più</b>    | 0,4          | 0,9          | <b>0,7</b>   | 0,0          | 0,0          | <b>0,0</b>   | 0,4          | 0,8          | <b>0,7</b>   |
| <b>TOTALE</b>      | <b>100,0</b> | <b>100,0</b> | <b>100,0</b> | <b>100,0</b> | <b>100,0</b> | <b>100,0</b> | <b>100,0</b> | <b>100,0</b> | <b>100,0</b> |

**Residenti nel comune di Ferrara al 31-12-2008 per età, sesso e cittadinanza**

| ETA'            | Italiani      |               |                | Stranieri    |              |              | TOTALE        |               |                |
|-----------------|---------------|---------------|----------------|--------------|--------------|--------------|---------------|---------------|----------------|
|                 | M             | F             | TOT            | M            | F            | TOT          | M             | F             | TOT            |
| <b>0-24</b>     | 10.606        | 9.867         | <b>20.473</b>  | 1.165        | 1.123        | <b>2.288</b> | 11.771        | 10.990        | <b>22.761</b>  |
| <b>25-29</b>    | 2.476         | 2.553         | <b>5.029</b>   | 523          | 533          | <b>1.056</b> | 2.999         | 3.086         | <b>6.085</b>   |
| <b>30-34</b>    | 3.917         | 3.944         | <b>7.861</b>   | 520          | 662          | <b>1.182</b> | 4.437         | 4.606         | <b>9.043</b>   |
| <b>35-39</b>    | 4.870         | 4.888         | <b>9.758</b>   | 454          | 503          | <b>957</b>   | 5.324         | 5.391         | <b>10.715</b>  |
| <b>40-44</b>    | 5.169         | 5.225         | <b>10.394</b>  | 326          | 453          | <b>779</b>   | 5.495         | 5.678         | <b>11.173</b>  |
| <b>45-49</b>    | 4.984         | 5.113         | <b>10.097</b>  | 233          | 462          | <b>695</b>   | 5.217         | 5.575         | <b>10.792</b>  |
| <b>50-54</b>    | 4.409         | 4.643         | <b>9.052</b>   | 135          | 393          | <b>528</b>   | 4.544         | 5.036         | <b>9.580</b>   |
| <b>55-59</b>    | 4.281         | 4.659         | <b>8.940</b>   | 78           | 281          | <b>359</b>   | 4.359         | 4.940         | <b>9.299</b>   |
| <b>60-64</b>    | 4.475         | 4.960         | <b>9.435</b>   | 30           | 111          | <b>141</b>   | 4.505         | 5.071         | <b>9.576</b>   |
| <b>65-69</b>    | 4.042         | 4.747         | <b>8.789</b>   | 20           | 46           | <b>66</b>    | 4.062         | 4.793         | <b>8.855</b>   |
| <b>70-74</b>    | 3.706         | 4.849         | <b>8.555</b>   | 11           | 24           | <b>35</b>    | 3.717         | 4.873         | <b>8.590</b>   |
| <b>75-79</b>    | 2.911         | 4.400         | <b>7.311</b>   | 5            | 16           | <b>21</b>    | 2.916         | 4.416         | <b>7.332</b>   |
| <b>80-84</b>    | 2.027         | 3.653         | <b>5.680</b>   | 3            | 4            | <b>7</b>     | 2.030         | 3.657         | <b>5.687</b>   |
| <b>85-89</b>    | 1.125         | 2.538         | <b>3.663</b>   | 2            | 3            | <b>5</b>     | 1.127         | 2.541         | <b>3.668</b>   |
| <b>90-94</b>    | 212           | 728           | <b>940</b>     | 0            | 2            | <b>2</b>     | 212           | 730           | <b>942</b>     |
| <b>95 e più</b> | 74            | 292           | <b>366</b>     | 0            | 0            | <b>0</b>     | 74            | 292           | <b>366</b>     |
| <b>TOTALE</b>   | <b>59.284</b> | <b>67.059</b> | <b>126.343</b> | <b>3.505</b> | <b>4.616</b> | <b>8.121</b> | <b>62.789</b> | <b>71.675</b> | <b>134.464</b> |

**Percentuale di residenti nel comune di Ferrara che vivono in famiglie unipersonali per età, sesso e cittadinanza al 31-12-2008.**

| ETA'            | Italiani    |             |             | Stranieri   |             |             | TOTALE      |             |             |
|-----------------|-------------|-------------|-------------|-------------|-------------|-------------|-------------|-------------|-------------|
|                 | M           | F           | TOT         | M           | F           | TOT         | M           | F           | TOT         |
| <b>0-24</b>     | 1,9         | 2,1         | <b>2,0</b>  | 6,4         | 7,3         | <b>6,8</b>  | 2,3         | 2,7         | <b>2,5</b>  |
| <b>25-29</b>    | 17,3        | 17,9        | <b>17,6</b> | 31,7        | 22,0        | <b>26,8</b> | 19,8        | 18,6        | <b>19,2</b> |
| <b>30-34</b>    | 22,2        | 19,0        | <b>20,6</b> | 25,4        | 23,3        | <b>24,2</b> | 22,6        | 19,6        | <b>21,1</b> |
| <b>35-39</b>    | 19,9        | 15,9        | <b>17,9</b> | 22,2        | 23,3        | <b>22,8</b> | 20,1        | 16,6        | <b>18,3</b> |
| <b>40-44</b>    | 17,8        | 13,5        | <b>15,6</b> | 19,3        | 30,2        | <b>25,7</b> | 17,9        | 14,8        | <b>16,3</b> |
| <b>45-49</b>    | 15,8        | 12,9        | <b>14,3</b> | 18,5        | 45,5        | <b>36,4</b> | 15,9        | 15,6        | <b>15,7</b> |
| <b>50-54</b>    | 15,0        | 12,2        | <b>13,5</b> | 19,3        | 60,3        | <b>49,8</b> | 15,1        | 15,9        | <b>15,5</b> |
| <b>55-59</b>    | 13,5        | 13,1        | <b>13,3</b> | 15,4        | 69,0        | <b>57,4</b> | 13,5        | 16,3        | <b>15,0</b> |
| <b>60-64</b>    | 12,3        | 14,8        | <b>13,6</b> | 23,3        | 60,4        | <b>52,5</b> | 12,3        | 15,8        | <b>14,2</b> |
| <b>65-69</b>    | 11,9        | 21,6        | <b>17,1</b> | 10,0        | 39,1        | <b>30,3</b> | 11,9        | 21,7        | <b>17,2</b> |
| <b>70-74</b>    | 12,8        | 28,5        | <b>21,7</b> | 9,1         | 8,3         | <b>8,6</b>  | 12,8        | 28,4        | <b>21,6</b> |
| <b>75-79</b>    | 13,9        | 41,9        | <b>30,8</b> | 0,0         | 12,5        | <b>9,5</b>  | 13,9        | 41,8        | <b>30,7</b> |
| <b>80-84</b>    | 19,4        | 53,0        | <b>41,0</b> | 0,0         | 25,0        | <b>14,3</b> | 19,4        | 52,9        | <b>41,0</b> |
| <b>85-89</b>    | 29,0        | 54,9        | <b>47,0</b> | 0,0         | 0,0         | <b>0,0</b>  | 28,9        | 54,9        | <b>46,9</b> |
| <b>90-94</b>    | 35,8        | 50,0        | <b>46,8</b> | -           | 50,0        | <b>50,0</b> | 35,8        | 50,0        | <b>46,8</b> |
| <b>95 e più</b> | 44,6        | 41,4        | <b>42,1</b> | -           | -           | <b>-</b>    | 44,6        | 41,4        | <b>42,1</b> |
| <b>TOTALE</b>   | <b>13,7</b> | <b>20,2</b> | <b>17,2</b> | <b>17,9</b> | <b>29,0</b> | <b>24,2</b> | <b>14,0</b> | <b>20,7</b> | <b>17,6</b> |

### Coppie residenti nel comune di Ferrara al 31-12-2008 per età

|               |            | valori assoluti |              |              |              |              |              |               |  |
|---------------|------------|-----------------|--------------|--------------|--------------|--------------|--------------|---------------|--|
| ETA' M        | ETA' F     |                 |              |              |              |              |              | TOTALE        |  |
|               | 15-24      | 25-34           | 35-44        | 45-54        | 55-64        | 65-74        | 75 e più     |               |  |
| 15-24         | 20         | 16              | 0            | 0            | 0            | 0            | 0            | <b>36</b>     |  |
| 25-34         | 78         | 786             | 112          | 5            | 0            | 0            | 0            | <b>981</b>    |  |
| 35-44         | 13         | 493             | 930          | 110          | 3            | 0            | 0            | <b>1.549</b>  |  |
| 45-54         | 1          | 29              | 381          | 859          | 90           | 3            | 0            | <b>1.363</b>  |  |
| 55-64         | 0          | 2               | 39           | 554          | 2.100        | 123          | 4            | <b>2.822</b>  |  |
| 65-74         | 0          | 0               | 4            | 39           | 1.235        | 2.714        | 135          | <b>4.127</b>  |  |
| 75 e più      | 0          | 0               | 1            | 6            | 42           | 1.288        | 2.202        | <b>3.539</b>  |  |
| <b>TOTALE</b> | <b>112</b> | <b>1.326</b>    | <b>1.467</b> | <b>1.573</b> | <b>3.470</b> | <b>4.128</b> | <b>2.341</b> | <b>14.417</b> |  |

|               |            | valori percentuali |             |             |             |             |             |              |  |
|---------------|------------|--------------------|-------------|-------------|-------------|-------------|-------------|--------------|--|
| ETA' M        | ETA' F     |                    |             |             |             |             |             | TOTALE       |  |
|               | 15-24      | 25-34              | 35-44       | 45-54       | 55-64       | 65-74       | 75 e più    |              |  |
| 15-24         | 0,1        | 0,1                | 0,0         | 0,0         | 0,0         | 0,0         | 0,0         | <b>0,2</b>   |  |
| 25-34         | 0,5        | 5,5                | 0,8         | 0,0         | 0,0         | 0,0         | 0,0         | <b>6,8</b>   |  |
| 35-44         | 0,1        | 3,4                | 6,5         | 0,8         | 0,0         | 0,0         | 0,0         | <b>10,7</b>  |  |
| 45-54         | 0,0        | 0,2                | 2,6         | 6,0         | 0,6         | 0,0         | 0,0         | <b>9,5</b>   |  |
| 55-64         | 0,0        | 0,0                | 0,3         | 3,8         | 14,6        | 0,9         | 0,0         | <b>19,6</b>  |  |
| 65-74         | 0,0        | 0,0                | 0,0         | 0,3         | 8,6         | 18,8        | 0,9         | <b>28,6</b>  |  |
| 75 e più      | 0,0        | 0,0                | 0,0         | 0,0         | 0,3         | 8,9         | 15,3        | <b>24,5</b>  |  |
| <b>TOTALE</b> | <b>0,8</b> | <b>9,2</b>         | <b>10,2</b> | <b>10,9</b> | <b>24,1</b> | <b>28,6</b> | <b>16,2</b> | <b>100,0</b> |  |

**Coppie con figli residenti nel comune di Ferrara al 31-12-2008  
per età dei genitori**

|                  |                | valori assoluti |              |              |              |              |               |
|------------------|----------------|-----------------|--------------|--------------|--------------|--------------|---------------|
| ETA' DELLA MADRE | ETA' DEL PADRE |                 |              |              |              |              | TOTALE        |
|                  | fino a 24      | 25-34           | 35-44        | 45-54        | 55-64        | 65 e più     |               |
| fino a 24        | 12             | 43              | 7            | 0            | 0            | 0            | <b>62</b>     |
| 25-34            | 6              | 626             | 779          | 49           | 3            | 1            | <b>1.464</b>  |
| 35-44            | 1              | 148             | 2.984        | 1.524        | 58           | 7            | <b>4.722</b>  |
| 45-54            | 0              | 1               | 217          | 3.189        | 1.305        | 44           | <b>4.756</b>  |
| 55-64            | 0              | 1               | 1            | 90           | 1.963        | 742          | <b>2.797</b>  |
| 65 e più         | 0              | 0               | 2            | 2            | 51           | 1.571        | <b>1.626</b>  |
| <b>TOTALE</b>    | <b>19</b>      | <b>819</b>      | <b>3.990</b> | <b>4.854</b> | <b>3.380</b> | <b>2.365</b> | <b>15.427</b> |

|                  |                | valori percentuali |             |             |             |             |              |
|------------------|----------------|--------------------|-------------|-------------|-------------|-------------|--------------|
| ETA' DELLA MADRE | ETA' DEL PADRE |                    |             |             |             |             | TOTALE       |
|                  | fino a 24      | 25-34              | 35-44       | 45-54       | 55-64       | 65 e più    |              |
| fino a 24        | 0,1            | 0,3                | 0,0         | 0,0         | 0,0         | 0,0         | <b>0,4</b>   |
| 25-34            | 0,0            | 4,1                | 5,0         | 0,3         | 0,0         | 0,0         | <b>9,5</b>   |
| 35-44            | 0,0            | 1,0                | 19,3        | 9,9         | 0,4         | 0,0         | <b>30,6</b>  |
| 45-54            | 0,0            | 0,0                | 1,4         | 20,7        | 8,5         | 0,3         | <b>30,8</b>  |
| 55-64            | 0,0            | 0,0                | 0,0         | 0,6         | 12,7        | 4,8         | <b>18,1</b>  |
| 65 e più         | 0,0            | 0,0                | 0,0         | 0,0         | 0,3         | 10,2        | <b>10,5</b>  |
| <b>TOTALE</b>    | <b>0,1</b>     | <b>5,3</b>         | <b>25,9</b> | <b>31,5</b> | <b>21,9</b> | <b>15,3</b> | <b>100,0</b> |



**Famiglie monogenitoriali residenti nel comune di Ferrara al 31-12-2008 per età,  
sesso e stato civile dell'intestatario**

| <b>SESSO ED ETA'</b>  | <b>STATO CIVILE</b> |              |              |              | <b>TOTALE</b> |
|-----------------------|---------------------|--------------|--------------|--------------|---------------|
|                       | celibi/nubili       | coniugati/e  | vedovi/e     | divorziati/e |               |
| <b><u>MASCHI</u></b>  |                     |              |              |              |               |
| 15-24                 | 1                   | 0            | 0            | 0            | 1             |
| 25-34                 | 21                  | 8            | 0            | 0            | 29            |
| 35-44                 | 18                  | 46           | 7            | 7            | 78            |
| 45-54                 | 13                  | 111          | 29           | 35           | 188           |
| 55-64                 | 5                   | 88           | 99           | 28           | 220           |
| 65-74                 | 2                   | 44           | 133          | 10           | 189           |
| 75 e più              | 1                   | 14           | 194          | 1            | 210           |
| <b>Totale</b>         | <b>61</b>           | <b>311</b>   | <b>462</b>   | <b>81</b>    | <b>915</b>    |
| <b><u>FEMMINE</u></b> |                     |              |              |              |               |
| 15-24                 | 10                  | 4            | 1            | 0            | 15            |
| 25-34                 | 155                 | 100          | 2            | 15           | 272           |
| 35-44                 | 341                 | 496          | 40           | 177          | 1.054         |
| 45-54                 | 131                 | 484          | 134          | 326          | 1.075         |
| 55-64                 | 58                  | 208          | 351          | 166          | 783           |
| 65-74                 | 38                  | 61           | 612          | 61           | 772           |
| 75 e più              | 15                  | 11           | 966          | 14           | 1.006         |
| <b>Totale</b>         | <b>748</b>          | <b>1.364</b> | <b>2.106</b> | <b>759</b>   | <b>4.977</b>  |
| <b><u>TOTALE</u></b>  |                     |              |              |              |               |
| 15-24                 | 11                  | 4            | 1            | 0            | 16            |
| 25-34                 | 176                 | 108          | 2            | 15           | 301           |
| 35-44                 | 359                 | 542          | 47           | 184          | 1.132         |
| 45-54                 | 144                 | 595          | 163          | 361          | 1.263         |
| 55-64                 | 63                  | 296          | 450          | 194          | 1.003         |
| 65-74                 | 40                  | 105          | 745          | 71           | 961           |
| 75 e più              | 16                  | 25           | 1.160        | 15           | 1.216         |
| <b>Totale</b>         | <b>809</b>          | <b>1.675</b> | <b>2.568</b> | <b>840</b>   | <b>5.892</b>  |

**Famiglie con almeno un componente con cittadinanza straniera residenti nel comune di Ferrara al 31/12/1996 per tipologia familiare e numero di componenti**

**valori assoluti**

| TIPOLOGIA FAMILIARE          | Famiglie con stranieri |            |            |           |           |           |            | Totale     | Famiglie di stranieri |           |           |          |          |            |        | Totale |
|------------------------------|------------------------|------------|------------|-----------|-----------|-----------|------------|------------|-----------------------|-----------|-----------|----------|----------|------------|--------|--------|
|                              | COMPONENTI             |            |            |           |           |           | Totale     |            | COMPONENTI            |           |           |          |          |            | Totale |        |
|                              | 1                      | 2          | 3          | 4         | 5         | 6 +       |            |            | 1                     | 2         | 3         | 4        | 5        | 6 +        |        |        |
| Persone sole                 | 271                    | -          | -          | -         | -         | -         | 271        | 271        | -                     | -         | -         | -        | -        | -          | 271    |        |
| Coppie coniugate             | -                      | 56         | -          | -         | -         | -         | 56         | -          | 20                    | -         | -         | -        | -        | -          | 20     |        |
| Coppie coniugate+figli       | -                      | -          | 60         | 38        | 7         | -         | 105        | -          | -                     | 26        | 20        | 4        | -        | -          | 50     |        |
| Coppie coniugate+figli+altri | -                      | -          | -          | 9         | 9         | 15        | 33         | -          | -                     | -         | 1         | 3        | 3        | -          | 7      |        |
| Coppie coniugate+altri       | -                      | -          | 18         | 3         | -         | 3         | 24         | -          | -                     | -         | 1         | -        | -        | -          | 1      |        |
| Un genitore+figli            | -                      | 13         | 4          | -         | -         | -         | 17         | -          | 5                     | 2         | -         | -        | -        | -          | 7      |        |
| Un genitore+figli+altri      | -                      | -          | 11         | 8         | 7         | 5         | 31         | -          | -                     | 1         | -         | 1        | 1        | -          | 3      |        |
| Altra tipologia              | -                      | 128        | 14         | 6         | 1         | -         | 149        | -          | 57                    | 9         | 2         | 1        | -        | -          | 69     |        |
| <b>TOTALE</b>                | <b>271</b>             | <b>197</b> | <b>107</b> | <b>64</b> | <b>24</b> | <b>23</b> | <b>686</b> | <b>271</b> | <b>82</b>             | <b>38</b> | <b>24</b> | <b>9</b> | <b>4</b> | <b>428</b> |        |        |

**valori percentuali**

| TIPOLOGIA FAMILIARE          | Famiglie con stranieri |             |             |            |            |            |              | Totale      | Famiglie di stranieri |            |            |            |            |              |        | Totale |
|------------------------------|------------------------|-------------|-------------|------------|------------|------------|--------------|-------------|-----------------------|------------|------------|------------|------------|--------------|--------|--------|
|                              | COMPONENTI             |             |             |            |            |            | Totale       |             | COMPONENTI            |            |            |            |            |              | Totale |        |
|                              | 1                      | 2           | 3           | 4          | 5          | 6 +        |              |             | 1                     | 2          | 3          | 4          | 5          | 6 +          |        |        |
| Persone sole                 | 39,5                   | -           | -           | -          | -          | -          | 39,5         | 63,3        | -                     | -          | -          | -          | -          | -            | 63,3   |        |
| Coppie coniugate             | -                      | 8,2         | -           | -          | -          | -          | 8,2          | -           | 4,7                   | -          | -          | -          | -          | -            | 4,7    |        |
| Coppie coniugate+figli       | -                      | -           | 8,7         | 5,5        | 1,0        | -          | 15,3         | -           | -                     | 6,1        | 4,7        | 0,9        | -          | -            | 11,7   |        |
| Coppie coniugate+figli+altri | -                      | -           | -           | 1,3        | 1,3        | 2,2        | 4,8          | -           | -                     | -          | 0,2        | 0,7        | 0,7        | -            | 1,6    |        |
| Coppie coniugate+altri       | -                      | -           | 2,6         | 0,4        | -          | 0,4        | 3,5          | -           | -                     | -          | 0,2        | -          | -          | -            | 0,2    |        |
| Un genitore+figli            | -                      | 1,9         | 0,6         | -          | -          | -          | 2,5          | -           | 1,2                   | 0,5        | -          | -          | -          | -            | 1,6    |        |
| Un genitore+figli+altri      | -                      | -           | 1,6         | 1,2        | 1,0        | 0,7        | 4,5          | -           | -                     | 0,2        | -          | 0,2        | 0,2        | -            | 0,7    |        |
| Altra tipologia              | -                      | 18,7        | 2,0         | 0,9        | 0,1        | -          | 21,7         | -           | 13,3                  | 2,1        | 0,5        | 0,2        | -          | -            | 16,1   |        |
| <b>TOTALE</b>                | <b>39,5</b>            | <b>28,7</b> | <b>15,6</b> | <b>9,3</b> | <b>3,5</b> | <b>3,4</b> | <b>100,0</b> | <b>63,3</b> | <b>19,2</b>           | <b>8,9</b> | <b>5,6</b> | <b>2,1</b> | <b>0,9</b> | <b>100,0</b> |        |        |

**Famiglie con almeno un componente con cittadinanza straniera residenti nel comune di Ferrara al 31/12/2002 per tipologia familiare e numero di componenti**

| TIPOLOGIA FAMILIARE                       | valori assoluti        |            |            |            |           |           |              | valori assoluti       |            |           |           |           |           |            |
|---|------------------------|------------|------------|------------|-----------|-----------|--------------|-----------------------|------------|-----------|-----------|-----------|-----------|------------|
|   | Famiglie con stranieri |            |            |            |           |           |              | Famiglie di stranieri |            |           |           |           |           |            |
|   | COMPONENTI             |            |            |            |           |           | Totale       | COMPONENTI            |            |           |           |           |           | Totale     |
|   | 1                      | 2          | 3          | 4          | 5         | 6+        |              | 1                     | 2          | 3         | 4         | 5         | 6+        |            |
| Persone sole                              | 565                    | -          | -          | -          | -         | -         | 565          | 565                   | -          | -         | -         | -         | -         | 565        |
| Coppie coniugate                          | -                      | 121        | -          | -          | -         | -         | 121          | -                     | 31         | -         | -         | -         | -         | 31         |
| Coppie coniugate+figli                    | -                      | -          | 124        | 83         | 24        | 6         | 237          | -                     | -          | 50        | 52        | 18        | 5         | 125        |
| Coppie coniugate+figli+altri              | -                      | -          | -          | 30         | 29        | 20        | 79           | -                     | -          | -         | 10        | 14        | 7         | 31         |
| Coppie coniugate+altri                    | -                      | -          | 6          | 5          | 1         | 2         | 14           | -                     | -          | 3         | 2         | -         | 2         | 7          |
| Un genitore+figli                         | -                      | 39         | 14         | 2          | -         | -         | 55           | -                     | 27         | 7         | 1         | -         | -         | 35         |
| Un genitore+figli+altri                   | -                      | -          | 23         | 14         | 11        | 2         | 50           | -                     | -          | 2         | 1         | 3         | 1         | 7          |
| Coppie conviventi                         | -                      | 84         | -          | -          | -         | -         | 84           | -                     | 34         | -         | -         | -         | -         | 34         |
| Coppie conviventi+figli (anche con altri) | -                      | -          | 21         | 18         | 4         | 1         | 44           | -                     | -          | 6         | 7         | -         | 1         | 14         |
| Coppie conviventi+altri                   | -                      | -          | 26         | 1          | 1         | 1         | 29           | -                     | -          | 6         | 1         | 1         | 1         | 9          |
| Altra tipologia                           | -                      | 99         | 29         | 10         | 2         | 1         | 141          | -                     | 61         | 21        | 8         | 2         | 1         | 93         |
| <b>TOTALE</b>                             | <b>565</b>             | <b>343</b> | <b>243</b> | <b>163</b> | <b>72</b> | <b>33</b> | <b>1.419</b> | <b>565</b>            | <b>153</b> | <b>95</b> | <b>82</b> | <b>38</b> | <b>18</b> | <b>951</b> |

| TIPOLOGIA FAMILIARE                       | valori percentuali     |             |             |             |            |            |              | valori percentuali    |             |             |            |            |            |              |
|---|------------------------|-------------|-------------|-------------|------------|------------|--------------|-----------------------|-------------|-------------|------------|------------|------------|--------------|
|   | Famiglie con stranieri |             |             |             |            |            |              | Famiglie di stranieri |             |             |            |            |            |              |
|   | COMPONENTI             |             |             |             |            |            | Totale       | COMPONENTI            |             |             |            |            |            | Totale       |
|   | 1                      | 2           | 3           | 4           | 5          | 6+         |              | 1                     | 2           | 3           | 4          | 5          | 6+         |              |
| Persone sole                              | 39,8                   | -           | -           | -           | -          | -          | 39,8         | 59,4                  | -           | -           | -          | -          | -          | 59,4         |
| Coppie coniugate                          | -                      | 8,5         | -           | -           | -          | -          | 8,5          | -                     | 3,3         | -           | -          | -          | -          | 3,3          |
| Coppie coniugate+figli                    | -                      | -           | 8,7         | 5,8         | 1,7        | 0,4        | 16,7         | -                     | -           | 5,3         | 5,5        | 1,9        | 0,5        | 13,1         |
| Coppie coniugate+figli+altri              | -                      | -           | -           | 2,1         | 2,0        | 1,4        | 5,6          | -                     | -           | -           | 1,1        | 1,5        | 0,7        | 3,3          |
| Coppie coniugate+altri                    | -                      | -           | 0,4         | 0,4         | 0,1        | 0,1        | 1,0          | -                     | -           | 0,3         | 0,2        | -          | 0,2        | 0,7          |
| Un genitore+figli                         | -                      | 2,7         | 1,0         | 0,1         | -          | -          | 3,9          | -                     | 2,8         | 0,7         | 0,1        | -          | -          | 3,7          |
| Un genitore+figli+altri                   | -                      | -           | 1,6         | 1,0         | 0,8        | 0,1        | 3,5          | -                     | -           | 0,2         | 0,1        | 0,3        | 0,1        | 0,7          |
| Coppie conviventi                         | -                      | 5,9         | -           | -           | -          | -          | 5,9          | -                     | 3,6         | -           | -          | -          | -          | 3,6          |
| Coppie conviventi+figli (anche con altri) | -                      | -           | 1,5         | 1,3         | 0,3        | 0,1        | 3,1          | -                     | -           | 0,6         | 0,7        | -          | 0,1        | 1,5          |
| Coppie conviventi+altri                   | -                      | -           | 1,8         | 0,1         | 0,1        | 0,1        | 2,0          | -                     | -           | 0,6         | 0,1        | 0,1        | 0,1        | 0,9          |
| Altra tipologia                           | -                      | 7,0         | 2,0         | 0,7         | 0,1        | 0,1        | 9,9          | -                     | 6,4         | 2,2         | 0,8        | 0,2        | 0,1        | 9,8          |
| <b>TOTALE</b>                             | <b>39,8</b>            | <b>24,2</b> | <b>17,1</b> | <b>11,5</b> | <b>5,1</b> | <b>2,3</b> | <b>100,0</b> | <b>59,4</b>           | <b>16,1</b> | <b>10,0</b> | <b>8,6</b> | <b>4,0</b> | <b>1,9</b> | <b>100,0</b> |

**Famiglie con almeno un componente con cittadinanza straniera residenti nel comune di Ferrara al 31/12/2008 per tipologia familiare e numero di componenti**

| TIPOLOGIA FAMILIARE                       | valori assoluti        |            |            |            |            |            |              | valori assoluti       |            |            |            |            |           |              |
|---|------------------------|------------|------------|------------|------------|------------|--------------|-----------------------|------------|------------|------------|------------|-----------|--------------|
|   | Famiglie con stranieri |            |            |            |            |            | Totale       | Famiglie di stranieri |            |            |            |            |           | Totale       |
|   | COMPONENTI             |            |            |            |            |            |              | COMPONENTI            |            |            |            |            |           |              |
| 1   | 2                      | 3          | 4          | 5          | 6 +        |            | 1            | 2                     | 3          | 4          | 5          | 6 +        |           |              |
| Persone sole                              | 1.966                  | -          | -          | -          | -          | -          | 1.966        | 1.966                 | -          | -          | -          | -          | -         | 1.966        |
| Coppie coniugate                          | -                      | 242        | -          | -          | -          | -          | 242          | -                     | 120        | -          | -          | -          | -         | 120          |
| Coppie coniugate+figli                    | -                      | -          | 266        | 235        | 66         | 23         | 590          | -                     | -          | 161        | 169        | 54         | 20        | 404          |
| Coppie coniugate+figli+altri              | -                      | -          | -          | 75         | 47         | 46         | 168          | -                     | -          | -          | 38         | 26         | 30        | 94           |
| Coppie coniugate+altri                    | -                      | -          | 50         | 24         | 9          | 4          | 87           | -                     | -          | 22         | 11         | 5          | 2         | 40           |
| Un genitore+figli                         | -                      | 147        | 43         | 12         | 2          | 1          | 205          | -                     | 119        | 32         | 9          | 1          | 1         | 162          |
| Un genitore+figli+altri                   | -                      | -          | 52         | 29         | 14         | 7          | 102          | -                     | -          | 16         | 13         | 1          | 2         | 32           |
| Coppie conviventi                         | -                      | 259        | -          | -          | -          | -          | 259          | -                     | 143        | -          | -          | -          | -         | 143          |
| Coppie conviventi+figli (anche del conv.) | -                      | -          | 122        | 55         | 11         | 1          | 189          | -                     | -          | 68         | 36         | 6          | 1         | 111          |
| Coppie conviventi+figli+altri             | -                      | -          | -          | 24         | 22         | 13         | 59           | -                     | -          | -          | 15         | 17         | 9         | 41           |
| Coppie conviventi+altri                   | -                      | -          | 85         | 36         | 8          | 9          | 138          | -                     | -          | 59         | 34         | 8          | 7         | 108          |
| Altra tipologia                           | -                      | 286        | 92         | 22         | 6          | 3          | 409          | -                     | 192        | 77         | 16         | 5          | 3         | 293          |
| <i>di cui: conviventi non parenti</i>     | -                      | 276        | 84         | 17         | 6          | 3          | 386          | -                     | 185        | 72         | 13         | 5          | 3         | 278          |
| <b>TOTALE</b>                             | <b>1.966</b>           | <b>934</b> | <b>710</b> | <b>512</b> | <b>185</b> | <b>107</b> | <b>4.414</b> | <b>1.966</b>          | <b>574</b> | <b>507</b> | <b>354</b> | <b>128</b> | <b>78</b> | <b>3.514</b> |

| TIPOLOGIA FAMILIARE                       | valori percentuali     |             |             |             |            |            |              | valori percentuali    |             |             |             |            |            |              |
|---|------------------------|-------------|-------------|-------------|------------|------------|--------------|-----------------------|-------------|-------------|-------------|------------|------------|--------------|
|   | Famiglie con stranieri |             |             |             |            |            | Totale       | Famiglie di stranieri |             |             |             |            |            | Totale       |
|   | COMPONENTI             |             |             |             |            |            |              | COMPONENTI            |             |             |             |            |            |              |
| 1   | 2                      | 3           | 4           | 5           | 6 +        |            | 1            | 2                     | 3           | 4           | 5           | 6 +        |            |              |
| Persone sole                              | 44,5                   | -           | -           | -           | -          | -          | 44,5         | 55,9                  | -           | -           | -           | -          | -          | 55,9         |
| Coppie coniugate                          | -                      | 5,5         | -           | -           | -          | -          | 5,5          | -                     | 3,4         | -           | -           | -          | -          | 3,4          |
| Coppie coniugate+figli                    | -                      | -           | 6,0         | 5,3         | 1,5        | 0,5        | 13,4         | -                     | -           | 4,6         | 4,8         | 1,5        | 0,6        | 11,5         |
| Coppie coniugate+figli+altri              | -                      | -           | -           | 1,7         | 1,1        | 1,0        | 3,8          | -                     | -           | -           | 1,1         | 0,7        | 0,9        | 2,7          |
| Coppie coniugate+altri                    | -                      | -           | 1,1         | 0,5         | 0,2        | 0,1        | 2,0          | -                     | -           | 0,6         | 0,3         | 0,1        | 0,1        | 1,1          |
| Un genitore+figli                         | -                      | 3,3         | 1,0         | 0,3         | -          | 0,0        | 4,6          | -                     | 3,4         | 0,9         | 0,3         | 0,0        | 0,0        | 4,6          |
| Un genitore+figli+altri                   | -                      | -           | 1,2         | 0,7         | 0,3        | 0,2        | 2,3          | -                     | -           | 0,5         | 0,4         | 0,0        | 0,1        | 0,9          |
| Coppie conviventi                         | -                      | 5,9         | -           | -           | -          | -          | 5,9          | -                     | 4,1         | -           | -           | -          | -          | 4,1          |
| Coppie conviventi+figli (anche del conv.) | -                      | -           | 2,8         | 1,2         | 0,2        | 0,0        | 4,3          | -                     | -           | 1,9         | 1,0         | 0,2        | 0,0        | 3,2          |
| Coppie conviventi+figli+altri             | -                      | -           | -           | 0,5         | 0,5        | 0,3        | 1,3          | -                     | -           | -           | 0,4         | 0,5        | 0,3        | 1,2          |
| Coppie conviventi+altri                   | -                      | -           | 1,9         | 0,8         | 0,2        | 0,2        | 3,1          | -                     | -           | 1,7         | 1,0         | 0,2        | 0,2        | 3,1          |
| Altra tipologia                           | -                      | 6,5         | 2,1         | 0,5         | 0,1        | 0,1        | 9,3          | -                     | 5,5         | 2,2         | 0,5         | 0,1        | 0,1        | 8,3          |
| <i>di cui: conviventi non parenti</i>     | -                      | 6,3         | 1,9         | 0,4         | 0,1        | 0,1        | 8,7          | -                     | 5,3         | 2,0         | 0,4         | 0,1        | 0,1        | 7,9          |
| <b>TOTALE</b>                             | <b>44,5</b>            | <b>21,2</b> | <b>16,1</b> | <b>11,6</b> | <b>4,2</b> | <b>2,4</b> | <b>100,0</b> | <b>55,9</b>           | <b>16,3</b> | <b>14,4</b> | <b>10,1</b> | <b>3,6</b> | <b>2,2</b> | <b>100,0</b> |

**Famiglie con almeno un componente con cittadinanza straniera residenti nel comune di Ferrara al 31-12-2008 per circoscrizione e numero di componenti**

| <b>CIRCOSCRIZIONE</b>   | <b>COMPONENTI</b> |            |            |            |            |                | <b>TOTALE</b> |
|-------------------------|-------------------|------------|------------|------------|------------|----------------|---------------|
|                         | <b>1</b>          | <b>2</b>   | <b>3</b>   | <b>4</b>   | <b>5</b>   | <b>6 o più</b> |               |
| Centro Cittadino        | 574               | 223        | 124        | 63         | 13         | 11             | <b>1.008</b>  |
| Giardino-Arianuova-Doro | 426               | 208        | 144        | 102        | 50         | 14             | <b>944</b>    |
| Via Bologna             | 327               | 206        | 153        | 125        | 52         | 33             | <b>896</b>    |
| Zona Est                | 208               | 95         | 75         | 56         | 20         | 13             | <b>467</b>    |
| Zona Nord               | 127               | 60         | 76         | 66         | 26         | 19             | <b>374</b>    |
| Zona Nord Ovest         | 81                | 70         | 56         | 32         | 8          | 10             | <b>257</b>    |
| Zona Nord Est           | 68                | 25         | 25         | 20         | 5          | 0              | <b>143</b>    |
| Zona Sud                | 139               | 45         | 57         | 48         | 11         | 7              | <b>307</b>    |
| senza fissa dimora      | 16                | 2          | 0          | 0          | 0          | 0              | <b>18</b>     |
| <b>TOTALE</b>           | <b>1.966</b>      | <b>934</b> | <b>710</b> | <b>512</b> | <b>185</b> | <b>107</b>     | <b>4.414</b>  |

**Famiglie di stranieri residenti nel comune di Ferrara al 31-12-2008 per circoscrizione e numero di componenti**

| <b>CIRCOSCRIZIONE</b>   | <b>COMPONENTI</b> |            |            |            |            |                | <b>TOTALE</b> |
|-------------------------|-------------------|------------|------------|------------|------------|----------------|---------------|
|                         | <b>1</b>          | <b>2</b>   | <b>3</b>   | <b>4</b>   | <b>5</b>   | <b>6 o più</b> |               |
| Centro Cittadino        | 574               | 142        | 81         | 39         | 5          | 8              | <b>849</b>    |
| Giardino-Arianuova-Doro | 426               | 151        | 109        | 83         | 41         | 9              | <b>819</b>    |
| Via Bologna             | 327               | 122        | 97         | 91         | 37         | 24             | <b>698</b>    |
| Zona Est                | 208               | 48         | 43         | 30         | 9          | 8              | <b>346</b>    |
| Zona Nord               | 127               | 41         | 44         | 53         | 17         | 14             | <b>296</b>    |
| Zona Nord Ovest         | 81                | 38         | 24         | 20         | 7          | 8              | <b>178</b>    |
| Zona Nord Est           | 68                | 8          | 10         | 9          | 2          | 0              | <b>97</b>     |
| Zona Sud                | 139               | 22         | 27         | 16         | 5          | 4              | <b>213</b>    |
| senza fissa dimora      | 16                | 2          | 0          | 0          | 0          | 0              | <b>18</b>     |
| <b>TOTALE</b>           | <b>1.966</b>      | <b>574</b> | <b>435</b> | <b>341</b> | <b>123</b> | <b>75</b>      | <b>3.514</b>  |

**Famiglie con almeno un componente con cittadinanza straniera residenti nel comune di Ferrara al 31/12/2008 per tipologia familiare e circoscrizione**

| TIPOLOGIA FAMILIARE                       | CIRCOSCRIZIONE           |                            |                     |             |              |                       |                     |             |           | TOTALE       |
|---|--------------------------|----------------------------|---------------------|-------------|--------------|-----------------------|---------------------|-------------|-----------|--------------|
|   | Centro<br>Citta-<br>dino | Giardino<br>Arian.<br>Doro | Via<br>Bolo-<br>gna | Zona<br>Est | Zona<br>Nord | Zona<br>Nord<br>Ovest | Zona<br>Nord<br>Est | Zona<br>Sud | sfd       |              |
| Persone sole                              | 574                      | 426                        | 327                 | 208         | 127          | 81                    | 68                  | 139         | 16        | <b>1.966</b> |
| Coppie coniugate                          | 55                       | 47                         | 55                  | 32          | 10           | 22                    | 9                   | 12          | 0         | <b>242</b>   |
| Coppie coniugate+figli                    | 72                       | 112                        | 135                 | 71          | 87           | 46                    | 19                  | 48          | 0         | <b>590</b>   |
| Coppie coniugate+figli+altri              | 18                       | 29                         | 41                  | 27          | 19           | 13                    | 6                   | 15          | 0         | <b>168</b>   |
| Coppie coniugate+altri                    | 7                        | 18                         | 23                  | 8           | 10           | 6                     | 6                   | 9           | 0         | <b>87</b>    |
| Un genitore+figli                         | 42                       | 46                         | 52                  | 17          | 20           | 16                    | 3                   | 7           | 2         | <b>205</b>   |
| Un genitore+figli+altri                   | 16                       | 12                         | 25                  | 16          | 13           | 8                     | 4                   | 8           | 0         | <b>102</b>   |
| Coppie conviventi                         | 63                       | 50                         | 61                  | 27          | 19           | 18                    | 7                   | 14          | 0         | <b>259</b>   |
| Coppie conviventi+figli (anche del conv.) | 28                       | 40                         | 51                  | 6           | 25           | 15                    | 7                   | 17          | 0         | <b>189</b>   |
| Coppie conviventi+figli+altri             | 6                        | 15                         | 21                  | 3           | 4            | 3                     | 0                   | 7           | 0         | <b>59</b>    |
| Coppie conviventi+altri                   | 25                       | 34                         | 28                  | 14          | 17           | 10                    | 2                   | 8           | 0         | <b>138</b>   |
| Altra tipologia                           | 102                      | 115                        | 77                  | 38          | 23           | 19                    | 12                  | 23          | 0         | <b>409</b>   |
| <b>TOTALE</b>                             | <b>1.008</b>             | <b>944</b>                 | <b>896</b>          | <b>467</b>  | <b>374</b>   | <b>257</b>            | <b>143</b>          | <b>307</b>  | <b>18</b> | <b>4.414</b> |

**Famiglie di stranieri residenti nel comune di Ferrara al 31/12/2008 per tipologia familiare e circoscrizione**

| TIPOLOGIA FAMILIARE                       | CIRCOSCRIZIONE           |                            |                     |             |              |                       |                     |             |           | TOTALE       |
|---|--------------------------|----------------------------|---------------------|-------------|--------------|-----------------------|---------------------|-------------|-----------|--------------|
|   | Centro<br>Citta-<br>dino | Giardino<br>Arian.<br>Doro | Via<br>Bolo-<br>gna | Zona<br>Est | Zona<br>Nord | Zona<br>Nord<br>Ovest | Zona<br>Nord<br>Est | Zona<br>Sud | sfd       |              |
| Persone sole                              | 574                      | 426                        | 327                 | 208         | 127          | 81                    | 68                  | 139         | 16        | <b>1.966</b> |
| Coppie coniugate                          | 27                       | 27                         | 27                  | 14          | 6            | 10                    | 4                   | 5           | 0         | <b>120</b>   |
| Coppie coniugate+figli                    | 40                       | 89                         | 98                  | 39          | 70           | 32                    | 10                  | 26          | 0         | <b>404</b>   |
| Coppie coniugate+figli+altri              | 11                       | 19                         | 29                  | 13          | 10           | 7                     | 1                   | 4           | 0         | <b>94</b>    |
| Coppie coniugate+altri                    | 2                        | 13                         | 13                  | 3           | 7            | 1                     | 1                   | 0           | 0         | <b>40</b>    |
| Un genitore+figli                         | 35                       | 41                         | 36                  | 12          | 17           | 12                    | 3                   | 4           | 2         | <b>162</b>   |
| Un genitore+figli+altri                   | 6                        | 3                          | 13                  | 3           | 4            | 1                     | 0                   | 2           | 0         | <b>32</b>    |
| Coppie conviventi                         | 37                       | 33                         | 35                  | 13          | 10           | 8                     | 1                   | 6           | 0         | <b>143</b>   |
| Coppie conviventi+figli (anche del conv.) | 22                       | 30                         | 32                  | 2           | 11           | 5                     | 5                   | 4           | 0         | <b>111</b>   |
| Coppie conviventi+figli+altri             | 4                        | 14                         | 13                  | 2           | 3            | 3                     | 0                   | 2           | 0         | <b>41</b>    |
| Coppie conviventi+altri                   | 18                       | 31                         | 18                  | 13          | 13           | 8                     | 1                   | 6           | 0         | <b>108</b>   |
| Altra tipologia                           | 73                       | 93                         | 57                  | 24          | 18           | 10                    | 3                   | 15          | 0         | <b>293</b>   |
| <b>TOTALE</b>                             | <b>849</b>               | <b>819</b>                 | <b>698</b>          | <b>346</b>  | <b>296</b>   | <b>178</b>            | <b>97</b>           | <b>213</b>  | <b>18</b> | <b>3.514</b> |

**Famiglie con almeno un componente straniero residenti nel comune di  
Ferrara al 31/12/2008 per numero di componenti e sesso ed età  
dell'intestatario**

| SESSO / ETA'   | COMPONENTI   |            |            |            |            |            | TOTALE       |
|----------------|--------------|------------|------------|------------|------------|------------|--------------|
|                | 1            | 2          | 3          | 4          | 5          | 6 o più    |              |
| <b>Maschi</b>  |              |            |            |            |            |            |              |
| 15-24          | 74           | 24         | 17         | 8          | 3          | 3          | 129          |
| 25-34          | 298          | 172        | 138        | 75         | 26         | 14         | 723          |
| 35-44          | 164          | 149        | 158        | 154        | 62         | 32         | 719          |
| 45-54          | 69           | 95         | 73         | 85         | 38         | 21         | 381          |
| 55-64          | 19           | 51         | 38         | 33         | 7          | 7          | 155          |
| 65-74          | 3            | 30         | 12         | 6          | 3          | 5          | 59           |
| 75 e più       | 0            | 13         | 8          | 2          | 1          | 3          | 27           |
| <b>TOTALE</b>  | <b>627</b>   | <b>534</b> | <b>444</b> | <b>363</b> | <b>140</b> | <b>85</b>  | <b>2.193</b> |
| <b>Femmine</b> |              |            |            |            |            |            |              |
| 15-24          | 82           | 31         | 11         | 4          | 1          | 2          | 131          |
| 25-34          | 271          | 137        | 77         | 40         | 15         | 3          | 543          |
| 35-44          | 254          | 110        | 97         | 59         | 14         | 14         | 548          |
| 45-54          | 447          | 89         | 49         | 33         | 9          | 1          | 628          |
| 55-64          | 261          | 21         | 18         | 8          | 1          | 0          | 309          |
| 65-74          | 20           | 1          | 5          | 4          | 3          | 1          | 34           |
| 75 e più       | 4            | 11         | 9          | 1          | 2          | 1          | 28           |
| <b>TOTALE</b>  | <b>1.339</b> | <b>400</b> | <b>266</b> | <b>149</b> | <b>45</b>  | <b>22</b>  | <b>2.221</b> |
| <b>Totale</b>  |              |            |            |            |            |            |              |
| 15-24          | 156          | 55         | 28         | 12         | 4          | 5          | 260          |
| 25-34          | 569          | 309        | 215        | 115        | 41         | 17         | 1.266        |
| 35-44          | 418          | 259        | 255        | 213        | 76         | 46         | 1.267        |
| 45-54          | 516          | 184        | 122        | 118        | 47         | 22         | 1.009        |
| 55-64          | 280          | 72         | 56         | 41         | 8          | 7          | 464          |
| 65-74          | 23           | 31         | 17         | 10         | 6          | 6          | 93           |
| 75 e più       | 4            | 24         | 17         | 3          | 3          | 4          | 55           |
| <b>TOTALE</b>  | <b>1.966</b> | <b>934</b> | <b>710</b> | <b>512</b> | <b>185</b> | <b>107</b> | <b>4.414</b> |

**Famiglie con minori con almeno un componente straniero residenti nel comune di Ferrara al  
31/12/2008 per tipologia familiare e numero di componenti**

| TIPOLOGIA FAMILIARE                       | valori assoluti |     |     |     |     |         | TOTALE       |
|---|-----------------|-----|-----|-----|-----|---------|--------------|
|   | COMPONENTI      |     |     |     |     |         |              |
|   | 1               | 2   | 3   | 4   | 5   | 6 o più |              |
| Persone sole                              | 5               | -   | -   | -   | -   | -       | 5            |
| Coppie coniugate+figli                    | -               | -   | 248 | 217 | 64  | 23      | 552          |
| Coppie coniugate+figli+altri              | -               | -   | -   | 48  | 43  | 44      | 135          |
| Coppie coniugate+altri                    | -               | -   | 9   | 9   | 3   | 3       | 24           |
| Un genitore+figli                         | -               | 116 | 40  | 11  | 2   | 1       | 170          |
| Un genitore+figli+altri                   | -               | -   | 23  | 20  | 14  | 7       | 64           |
| Coppie conviventi+figli (anche del conv.) | -               | -   | 103 | 52  | 11  | 1       | 167          |
| Coppie conviventi+figli+altri             | -               | -   | -   | 19  | 22  | 13      | 54           |
| Coppie conviventi+altri                   | -               | -   | 10  | 16  | 6   | 7       | 39           |
| Altra tipologia                           | -               | 16  | 12  | 5   | 2   | 2       | 37           |
| <b>TOTALE</b>                             | 5               | 132 | 445 | 397 | 167 | 101     | <b>1.247</b> |

| TIPOLOGIA FAMILIARE                       | valori percentuali |             |             |             |             |            | TOTALE     |
|---|--------------------|-------------|-------------|-------------|-------------|------------|------------|
|   | COMPONENTI         |             |             |             |             |            |            |
|   | 1                  | 2           | 3           | 4           | 5           | 6 o più    |            |
| Persone sole                              | 0,4                | -           | -           | -           | -           | -          | 0,4        |
| Coppie coniugate+figli                    | -                  | -           | 19,9        | 17,4        | 5,1         | 1,8        | 44,3       |
| Coppie coniugate+figli+altri              | -                  | -           | -           | 3,8         | 3,4         | 3,5        | 10,8       |
| Coppie coniugate+altri                    | -                  | -           | 0,7         | 0,7         | 0,2         | 0,2        | 1,9        |
| Un genitore+figli                         | -                  | 9,3         | 3,2         | 0,9         | -           | 0,1        | 13,6       |
| Un genitore+figli+altri                   | -                  | -           | 1,8         | 1,6         | 1,1         | 0,6        | 5,1        |
| Coppie conviventi+figli (anche del conv.) | -                  | -           | 8,3         | 4,2         | 0,9         | -          | 13,4       |
| Coppie conviventi+figli+altri             | -                  | -           | -           | 1,5         | 1,8         | 1,0        | 4,3        |
| Coppie conviventi+altri                   | -                  | -           | 0,8         | 1,3         | 0,5         | 0,6        | 3,1        |
| Altra tipologia                           | -                  | 1,3         | 1,0         | 0,4         | 0,2         | 0,2        | 3,0        |
| <b>TOTALE</b>                             | <b>0,4</b>         | <b>10,6</b> | <b>35,7</b> | <b>31,8</b> | <b>13,4</b> | <b>8,1</b> | <b>100</b> |



**Famiglie con minori con almeno un componente straniero residenti nel comune di Ferrara al 31-12-2008 per circoscrizione e numero di componenti**

| <b>CIRCOSCRIZIONE</b>   | <b>valori assoluti</b> |            |            |            |            |                | <b>TOTALE</b> |
|-------------------------|------------------------|------------|------------|------------|------------|----------------|---------------|
|                         | <b>COMPONENTI</b>      |            |            |            |            |                |               |
|                         | <b>1</b>               | <b>2</b>   | <b>3</b>   | <b>4</b>   | <b>5</b>   | <b>6 o più</b> |               |
| Centro Cittadino        | 1                      | 21         | 82         | 43         | 11         | 10             | <b>168</b>    |
| Giardino-Arianuova-Doro | 0                      | 27         | 81         | 83         | 43         | 14             | <b>248</b>    |
| Via Bologna             | 0                      | 35         | 99         | 96         | 50         | 31             | <b>311</b>    |
| Zona Est                | 1                      | 11         | 46         | 46         | 17         | 13             | <b>134</b>    |
| Zona Nord               | 0                      | 16         | 52         | 58         | 25         | 18             | <b>169</b>    |
| Zona Nord Ovest         | 0                      | 14         | 32         | 25         | 8          | 9              | <b>88</b>     |
| Zona Nord Est           | 0                      | 2          | 16         | 11         | 3          | 0              | <b>32</b>     |
| Zona Sud                | 0                      | 4          | 37         | 35         | 10         | 6              | <b>92</b>     |
| senza fissa dimora      | 3                      | 2          | 0          | 0          | 0          | 0              | <b>5</b>      |
| <b>TOTALE</b>           | <b>5</b>               | <b>132</b> | <b>445</b> | <b>397</b> | <b>167</b> | <b>101</b>     | <b>1.247</b>  |

| <b>CIRCOSCRIZIONE</b>   | <b>valori percentuali</b> |             |             |             |             |                | <b>TOTALE</b> |
|-------------------------|---------------------------|-------------|-------------|-------------|-------------|----------------|---------------|
|                         | <b>COMPONENTI</b>         |             |             |             |             |                |               |
|                         | <b>1</b>                  | <b>2</b>    | <b>3</b>    | <b>4</b>    | <b>5</b>    | <b>6 o più</b> |               |
| Centro Cittadino        | 0,6                       | 12,5        | 48,8        | 25,6        | 6,5         | 6,0            | <b>100</b>    |
| Giardino-Arianuova-Doro | 0,0                       | 10,9        | 32,7        | 33,5        | 17,3        | 5,6            | <b>100</b>    |
| Via Bologna             | 0,0                       | 11,3        | 31,8        | 30,9        | 16,1        | 10,0           | <b>100</b>    |
| Zona Est                | 0,7                       | 8,2         | 34,3        | 34,3        | 12,7        | 9,7            | <b>100</b>    |
| Zona Nord               | 0,0                       | 9,5         | 30,8        | 34,3        | 14,8        | 10,7           | <b>100</b>    |
| Zona Nord Ovest         | 0,0                       | 15,9        | 36,4        | 28,4        | 9,1         | 10,2           | <b>100</b>    |
| Zona Nord Est           | 0,0                       | 6,3         | 50,0        | 34,4        | 9,4         | 0,0            | <b>100</b>    |
| Zona Sud                | 0,0                       | 4,3         | 40,2        | 38,0        | 10,9        | 6,5            | <b>100</b>    |
| senza fissa dimora      | 60,0                      | 40,0        | 0,0         | 0,0         | 0,0         | 0,0            | <b>100</b>    |
| <b>TOTALE</b>           | <b>0,4</b>                | <b>10,6</b> | <b>35,7</b> | <b>31,8</b> | <b>13,4</b> | <b>8,1</b>     | <b>100</b>    |

Le pubblicazioni dell'Unità Operativa Statistica del Comune di Ferrara, aderente al SISTAN – Sistema

Statistico Nazionale, sono in distribuzione gratuita fino ad esaurimento su richiesta degli interessati o sono scaricabili dal sito internet [www.comune.fe.it/statistica](http://www.comune.fe.it/statistica)

Al fine di favorire la diffusione e l'utilizzazione dei dati e delle informazioni è consentita la riproduzione parziale o totale del contenuto di questa pubblicazione e dei dati, con citazione della fonte:

**Sistan, Comune di Ferrara, Unità Operativa Statistica.**

Unità Operativa Statistica - Comune di Ferrara

Via Boccaleone, 19 - 44100 FERRARA

tel. 0532 419985

fax 0532 419972

e-mail: [statistica@comune.fe.it](mailto:statistica@comune.fe.it)  
[s.agostini@comune.fe.it](mailto:s.agostini@comune.fe.it)